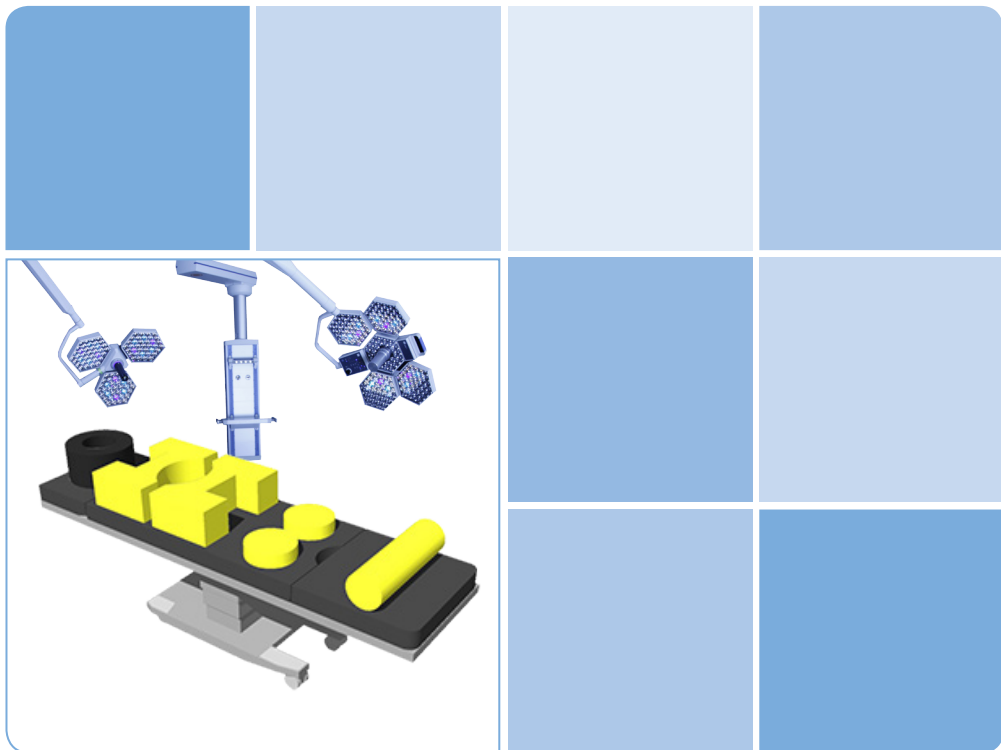


# ESWELL pozycjonery pacjenta

---



# Pozycjonery pacjenta ESWELL

## O ESWELL

Nasze materace i pozycjonery pacjenta ESWELL do sal operacyjnych zostały zaprojektowane we współpracy z czołowymi ekspertami z sektora opieki zdrowotnej w Skandynawii i innych krajach.

Nasze produkty ESWELL służą do ustalania pozycji pacjenta podczas operacji, jednocześnie zmniejszając ryzyko wystąpienia uszkodzeń tkanek spowodowanych uciskiem.

Nasze produkty ESWELL zwiększają rozłożenie nacisku, a tym samym poprawiają krążenie krwi. Pozwalają na wygodne ułożenie pacjenta nawet w najbardziej zróżnicowanych pozycjach. Pozycjonery są łatwe w użyciu i niezwykle pomocne przy kolejnych zmianach pozycji pacjenta.

Pierwsze produkty ESWELL zostały wprowadzone w 2006 roku, a dzisiaj stosuje się je w wielu szpitalach, w około 50 krajach na całym świecie.

## Produkcja ESWELL

W swoich zakładach w Danii i Polsce, ESWELL wykorzystuje najbardziej nowoczesne techniki i metody produkcyjne. Każdego dnia, jedna z największych europejskich maszyn tego rodzaju, zlokalizowana w Danii produkuje ponad 1500 m<sup>3</sup> pianki. W tej fabryce, która może poszczycić się ponad 40-letnim doświadczeniem w produkcji pianki, zatrudnionych jest ponad 400 pracowników.

Wszystkie produkty podlegają kontroli jakości, podczas której dwóch wyspecjalizowanych pracowników sprawdza, czy wszystkie specyfikacje i dane techniczne produktu są zgodne z normami. Fabryka posiada certyfikat ISO 9001:2008.

## Pianka

Nasze produkty ESHELL zostały zaprojektowane w taki sposób, aby zapewnić optymalne pozycjonowanie pacjenta, jednocześnie zmniejszając ryzyko wystąpienia uszkodzeń tkanek spowodowanych uciskiem. Jest to możliwe dzięki połączeniu aż do siedmiu różnych rodzajów pianek wiskoelastycznych i HR. W niektórych produktach ESHELL wykorzystano do trzech różnych rodzajów pianki.

Pianka wiskoelastyczna jest zaawansowanym technologicznie materiałem, pierwotnie opracowanym przez NASA. Pochłania ciepło ciała i delikatnie odkształca się pod jego naciskiem, zapewniając tym samym lepsze jego wsparcie podczas operacji. Właściwości rozkładania nacisku pianki gwarantują pacjentowi wyjątkową wygodę, a jednocześnie umożliwiają zachowanie anatomicznie prawidłowej postawy chirurga.

## Powłoka

Powłoka wykonana jest z wodoodpornego i oddychającego materiału Decu-*Tex*®, który w głównej mierze składa się z poliuretanu. W celu zachowania optymalnej higieny, wszystkie powłoki są całkowicie zgrzewane i wyposażone w wodoodporny zamek błyskawiczny, który umożliwia ich zdejmowanie i pranie (w temperaturze do 95 °C). Zamek jest zabezpieczony osłoną, dzięki czemu nie powoduje podrażnień skóry, a pianka nie pochłania płynów.

## Dostępne kolory

Produkty ESHELL wytwarzane są w kilku różnych kolorach. Niektóre szpitale wykorzystują kolory do klasyfikacji i kategoryzacji pozycjonerów w zależności od ich zastosowania, a inne, posługują się kolorami do identyfikacji oddziałów, do których takie pozycjonery należą.



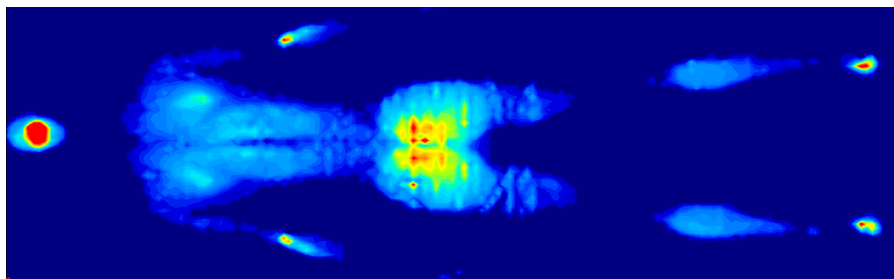
## Przyjazne dla środowiska i osób z alergią

Produkty ESWELL nie wywołują reakcji alergicznych i nie są szkodliwe dla zdrowia, ponieważ nie zawierają PVC, kadmu, ftalan, ani lateksu.

## Testowanie pozycjonerów ESWELL

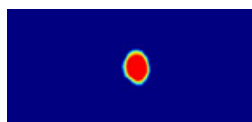
W celu zapewnienia, że nasze produkty spełniają wysokie wymagania naszych klientów, wszystkie produkty poddawane są wewnętrznym testom przed ich wprowadzeniem na rynek.

Nasze pozycjonery testowane są przez określoną liczbę osób, których wiek, płeć, wzrost i masa ciała są zróżnicowane w celu uzyskania jak najbardziej dokładnych informacji dotyczących możliwości pozycjonera.

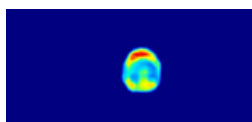


W dalszej kolejności, przeprowadzamy analizę statystyczną wyników, aby sprawdzić, czy są one statystycznie istotne.

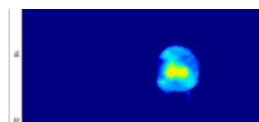
Niektóre z naszych pozycjonerów porównujemy dodatkowo z innymi produktami z pianki, a także z różnymi produktami żelowymi dostępnymi na rynku. Oto przykład bezpośredniego porównania właściwości rozkładania nacisku dwóch pozycjonerów.



Brak pozycjonera głowy



Okrągły żelowy  
pozycjoner głowy

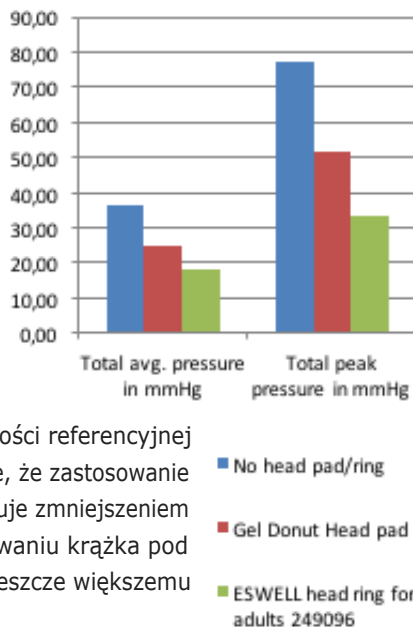


Krażek pod głowę ESWELL  
dla dorosłych 249096

Powyższy przykład stanowi porównanie krążka pod głowę ESWELL dla dorosłych (art. nr 249096) z podobnym okrągłym żelowym pozycjonerem głowy oraz całkowitym brakiem pozycjonera głowy.

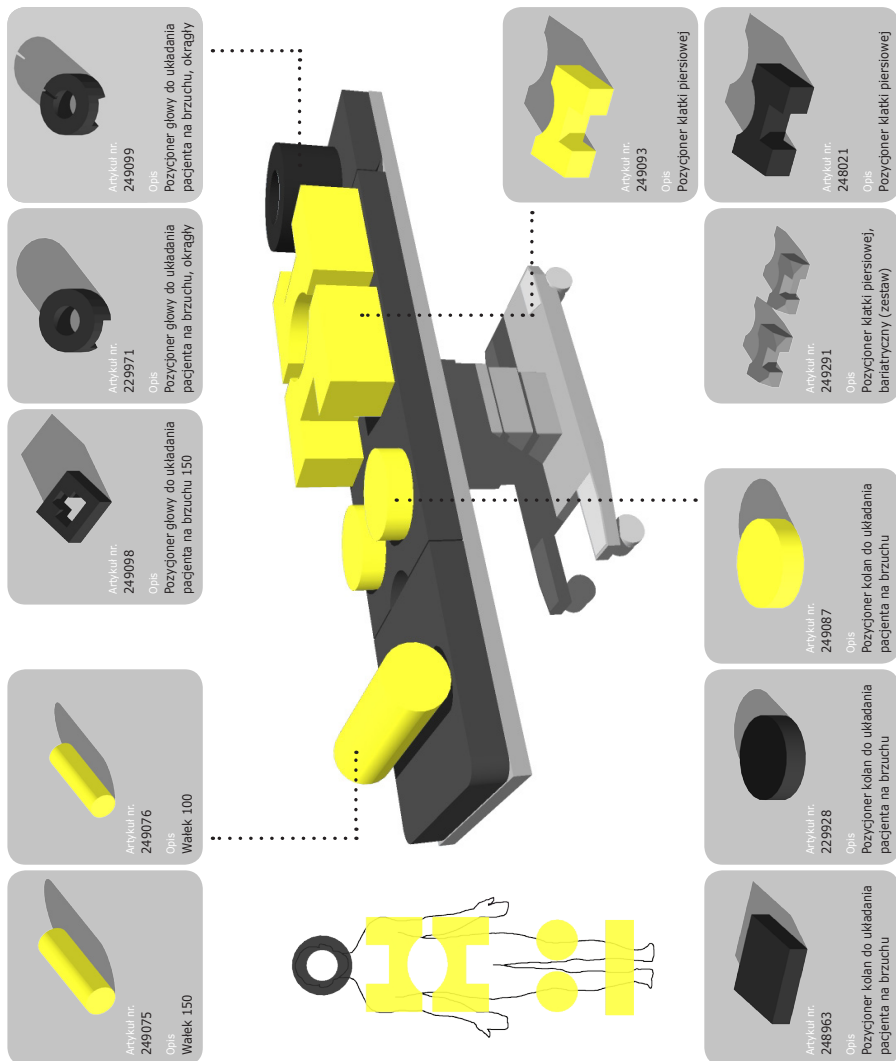
Jak pokazano na wykresie, maksymalny nacisk na tył głowy badanego wyniósł prawie 80 mmHg. Przy zastosowaniu żelowego pozycjonera głowy, maksymalny nacisk został zmniejszony do ok. 51 mmHg, która to wartość jest nadal wyższa niż wartość referencyjna wynosząca 32 mmHg, odnosząca się do poziomu nacisku, przy którym zamykają się naczynia włosowate\*. Jednak, przy zastosowaniu krążka pod głowę ESWELL dla dorosłych, maksymalny zmierzony nacisk wyniósł zaledwie ok.

33 mmHg, która to wartość jest bliska wartości referencyjnej wynoszącej 32 mmHg. Przykład ten pokazuje, że zastosowanie okrągłego żelowego pozycjonera głowy skutkuje zmniejszeniem nacisku na tył głowy; jednak, przy zastosowaniu krążka pod głowę ESWELL dla dorosłych, nacisk ulega jeszcze większemu zmniejszeniu.

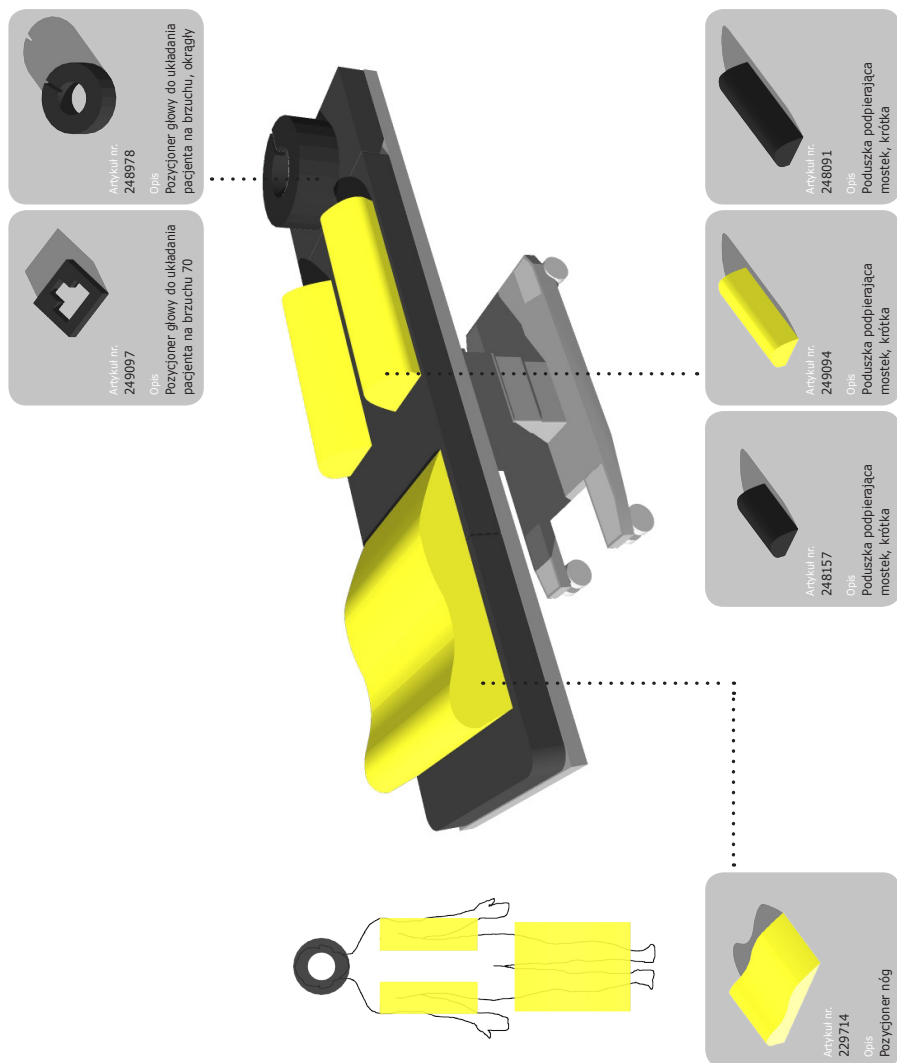


\* Eugene M. Landis i in., Micro-injection studies of capillary blood pressure in human skin (Badania mikroiniekcyjne ciśnienia krwi włosniczki w ludzkiej skórze). Heart, 15(15):209-228, 1930.

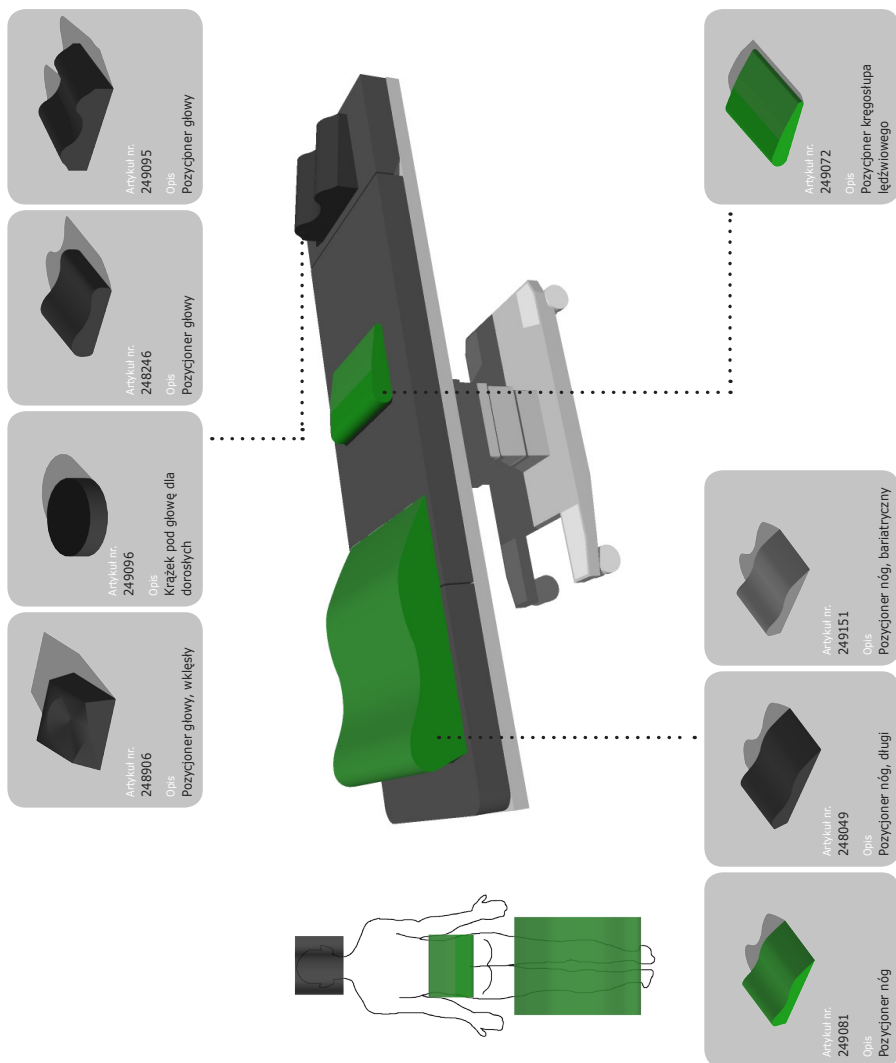
# Ułożenie na brzuchu



# Ułożenie na brzuchu

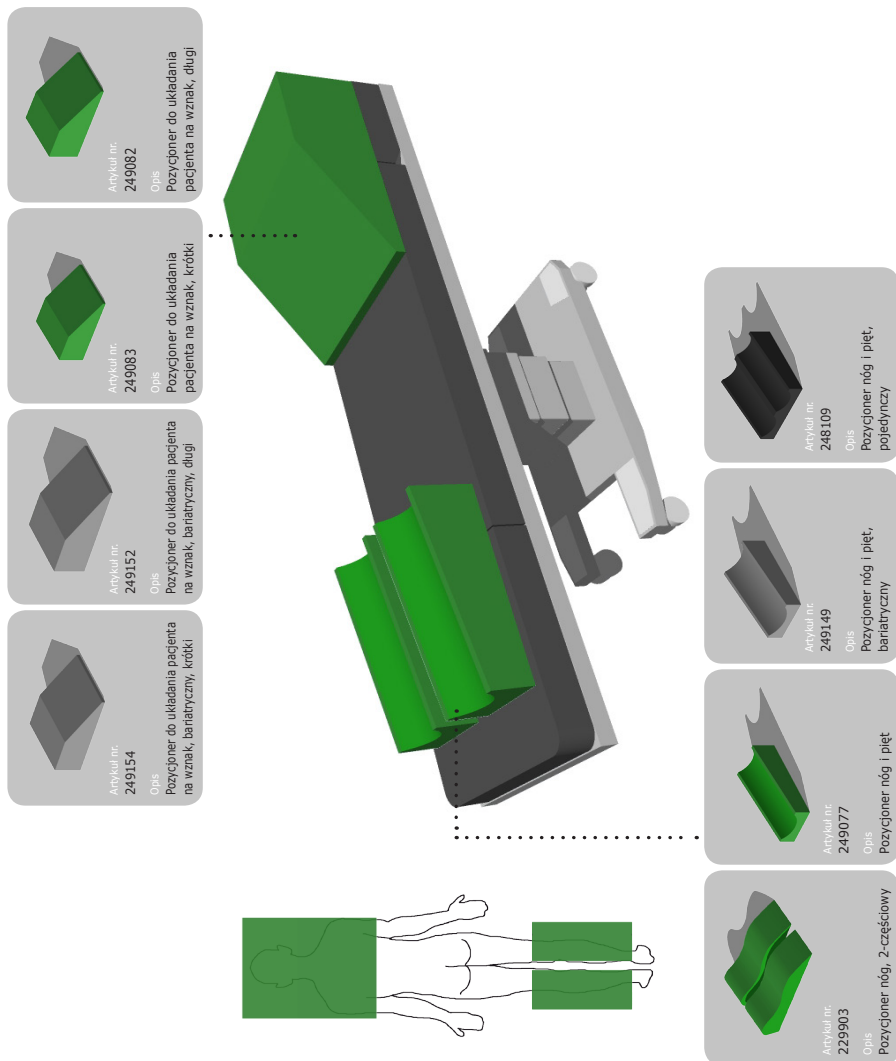


# Ułożenie na wznak

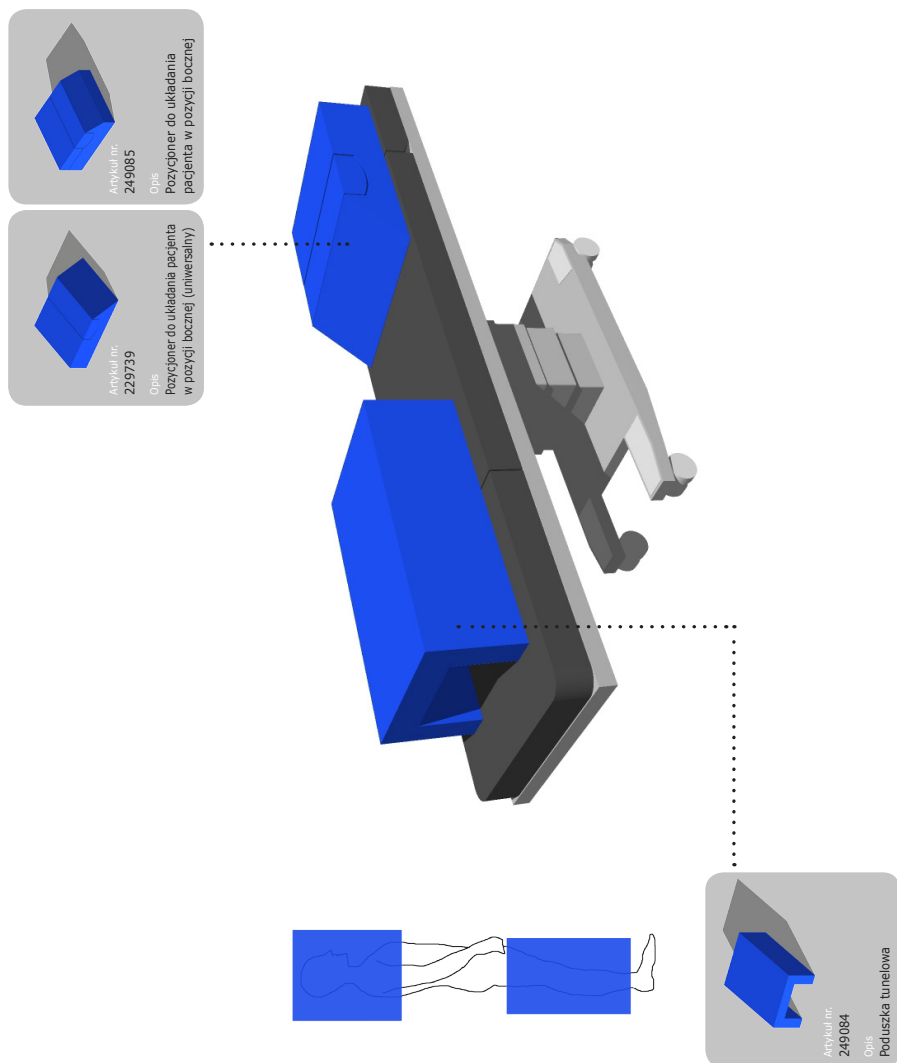




# Ułożenie na wznak

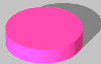
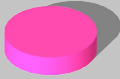
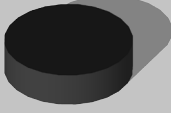


# Ułożenie boczne

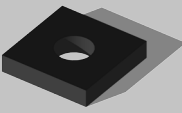


# Pozycjonowanie głowy

## Krażki pod głowę do układania pacjenta na wznak

Artykuł nr.	Opis	Kolor	Wymiary G x W w mm	
249090	Krażek pod głowę do stosowania w pediatrii	Różowy	90 x 20	
249091	Krażek pod głowę dla dzieci	Różowy	130 x 30	
249096	Krażek pod głowę dla dorosłych	Czarny	220 x 60	

## Pozycjoner pod głowę do pozycji pacjenta na boku

Artykuł nr.	Opis	Kolor	Wymiary D x S x W w mm / G x W w mm	
229755	Pozycjoner bczny pod ucho	Czarny	250 x 250 x 50	
229566	Pozycjoner podkowa	Czarny	220 x 60	




# Pozycjonowanie głowy

## Pozycjonery głowy do układania pacjenta na wznak



Artykuł nr.	Opis	Kolor	Wymiary D x S x W w mm	
249089	Pozycjoner głowy, do zastosowania w pediatrii	Różowy	300 x 200 x 70/40	
249095	Pozycjoner głowy	Czarny	250 x 300 x 110/70	
248832	Pozycjoner głowy, lab galle	Czarny	382 x 355 x 110/92	
248906	Pozycjoner głowy, wklęsły	Czarny	260 x 260 x 110	
248246	Pozycjoner głowy	Czarny	319 x 290 x 108/84	

# Pozycjonowanie głowy

## Pozycjonery głowy do układania pacjenta na brzuchu

Artykuł nr.	Opis	Kolor	Wymiary G x W w mm	
248978	Pozycjoner głowy do układania pacjenta na brzuchu, okrągły	Czarny	320 x 120	
249099	Pozycjoner głowy do układania pacjenta na brzuchu, okrągły	Czarny	320 x 170	
229971	Pozycjoner głowy do układania pacjenta na brzuchu, okrągły	Czarny	320 x 170	

Artykuł nr.	Opis	Kolor	Wymiary D x S x W w mm	
249097	Pozycjoner głowy do układania pacjenta na brzuchu 70	Czarny	250 x 230 x 70	
249098	Pozycjoner głowy do układania pacjenta na brzuchu 150	Czarny	280 x 250 x 150	

# Pozycjonowanie nóg

Pozycjonery nóg do układania pacjenta na wznak/na brzuchu

Artykuł nr.	Opis	Kolor	Wymiary D x S x W w mm	
249081	Pozycjoner nóg	Zielony	650 x 500 x 140/109	
229714	Pozycjoner nóg	Żółty	650 x 500 x 140/109	
248049	Pozycjoner nóg, długi	Czarny	750 x 500 x 140/109	
249151	Pozycjoner nóg, bariatryczny	Szary	650 x 500 x 140/109	

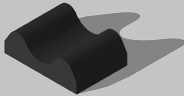
# Pozycjonowanie nóg

## Pozycjonery nóg do układania pacjenta na wznak

Artykuł nr.	Opis	Kolor	Wymiary D x S x W w mm	
229903	Pozycjoner nóg, 2-częściowy	Zielony	650 x 250 x 140/109	
Artykuł nr.	Opis	Kolor	Wymiary D x S x W w mm	
248982	Pozycjoner do unoszenia nóg	Niebieski	750 x 310 x 240	

# Pozycjonowanie nóg

Pozycjonery pięt do układania pacjenta na wznak

Artykuł nr.	Opis	Kolor	Wymiary D x S x W w mm	
248461	Pojedynczy pozycjoner pięt, krótki	Czarny	270 x 190 x 90/40	



# Pozycjonowanie nóg

## Pozycjonery pięt do układania pacjenta na wznak

Artykuł nr.	Opis	Kolor	Wymiary D x S x W w mm	
249078	Pozycjoner nóg i pięt do zastosowania w pediatrii	Różowy	380 x 180 x 110/70	
249077	Pozycjoner nóg i pięt	Zielony	500 x 220 x 150/100	
249149	Pozycjoner nóg i pięt, bariatryczny	Szary	500 x 260 x 150/100	
Artykuł nr.	Opis	Kolor	Wymiary D x S x W w mm	
248109	Pozycjoner nóg i pięt, pojedynczy	Czarny	500 x 440 x 150/100	

# Pozycjonowanie nóg

## Pozycjonery nóg do układania pacjenta na wznak

Artykuł nr.	Opis	Kolor	Wymiary D x S x W w mm	
249092	Pozycjoner półokrągły do zastosowania w pediatrii	Różowy	300 x 50 x 50	
249074	Pozycjoner półokrągły 250	Zielony	250 x 200 x 100	
249073	Pozycjoner półokrągły 500	Zielony	500 x 200 x 100	
249153	Pozycjoner półokrągły 250, bariatryczny	Szary	250 x 200 x 110	
249148	Pozycjoner półokrągły 500, bariatryczny	Szary	500 x 200 x 110	

# Pozycjonowanie nóg

## Wałki do układania pacjenta na brzuchu

Artykuł nr.	Opis	Kolor	Wymiary G x W w mm	
249076	Wałek 100	Żółty	100 x 350	
249075	Wałek 150	Żółty	150 x 500	
248252	Wałek 200	Czarny	200 x 500	



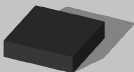
# Ułożenie na brzuchu

Pozycjonery klatki piersiowej/tułowia do układania pacjenta na brzuchu

Artykuł nr.	Opis	Kolor	Wymiary D x S x W w mm	
249086	Pozycjoner składany	Żółty	330 x 620/540 x 380	
248610	Pozycjoner składany	Czarny	330 x 620/540 x 380	

# Ułożenie na brzuchu

Pozycjonery klatki piersiowej/tułowia do układania pacjenta na brzuchu

Artykuł nr.	Opis	Kolor	Wymiary G x W w mm	
249087	Pozycjoner kolan do układania pacjenta na brzuchu	Żółty	220 x 60	
229928	Pozycjoner kolan do układania pacjenta na brzuchu	Czarny	220 x 60	
Artykuł nr.	Opis	Kolor	Wymiary D x S x W w mm	
248963	Pozycjoner kolan do układania pacjenta na brzuchu	Czarny	200 x 200 x 50	

# Ułożenie na brzuchu

Pozycjonery klatki piersiowej/tułowia do układania pacjenta na brzuchu

Artykuł nr.	Opis	Kolor	Wymiary D x S x W w mm	
249093	Pozycjoner klatki piersiowej	Żółty	300 x 500 x 160	
248021	Pozycjoner klatki piersiowej	Czarny	300 x 500 x 160	
249291	Pozycjoner klatki piersiowej, bariatryczny (zestaw)	Szary	250 x 500 x 160/ 300 x 500 x 160	

# Ułożenie na brzuchu

Pozycjonery klatki piersiowej/tułowia do układania pacjenta na brzuchu

Artykuł nr.	Opis	Kolor	Wymiary D x S x W w mm	
249088	Poduszka podpierająca mostek do zastosowania w pediatrii	Różowy	250 x 90 x 60	
248157	Poduszka podpierająca mostek, krótka	Czarny	350 x 170 x 120	
249094	Poduszka podpierająca mostek	Żółty	550 x 170 x 120	
248091	Poduszka podpierająca mostek	Czarny	550 x 170 x 120	

# Ułożenie na wznak

## Pozycjonery do intubacji

Artykuł nr.	Opis	Kolor	Wymiary D x S x W w mm	
249083	Pozycjoner do układania pacjenta na wznak, krótki	Zielony	650 x 550 x 210/30	
249154	Pozycjoner do układania pacjenta na wznak, bariatryczny, krótki	Szary	650 x 550 x 210/30	
249082	Pozycjoner do układania pacjenta na wznak, długi	Zielony	750 x 550 x 250/30	
249152	Pozycjoner do układania pacjenta na wznak, bariatryczny, długi	Szary	750 x 550 x 250/30	



# Ułożenie na wznak

## Pozycjonery do intubacji

Artykuł nr.	Opis	Kolor	Wymiary D x S x W w mm	
248159	Pozycjoner do intubacji, 2-częściowy, krótki	Czarny	650 x 520 x 150	
248158	Pozycjoner do intubacji, 2-częściowy, długi	Czarny	800 x 520 x 250	

# Ułożenie na wznak

## Pozycjonery lędźwiowe pod kręgosłup

Artykuł nr.	Opis	Kolor	Wymiary D x S x W w mm	
249072	Pozycjoner kręgosłupa lędźwiowego	Zielony	230 x 320 x 55	
249147	Pozycjoner kręgosłupa lędźwiowego, bariatryczny	Szary	230 x 450 x 55	

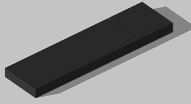
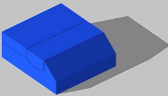
# Ułożenie na wznak

## Kliny do układania pacjenta na wznak

Artykuł nr.	Opis	Kolor	Wymiary D x S x W w mm	
249079	Klin do zastosowania w pediatrii	Różowy	280 x 150 x 60	
249080	Klin, płaski	Zielony	350 x 150 x 100	
249150	Klin, bariatryczny	Szary	400 x 170 x 130	

# Ułożenie boczne

## Pozycjonery/materace do układania pacjenta w pozycji bocznej

Artykuł nr.	Opis	Kolor	Wymiary D x S x W w mm	
248352	Materac do układania pacjenta w pozycji bocznej, 2-częściowy, płaski	Czarny	2000 x 540 x 120	
248598	Materac do układania pacjenta w pozycji bocznej, 2-częściowy	Czarny	2000 x 540 x 170/100	
Artykuł nr.	Opis	Kolor	Wymiary D x S x W w mm	
229739	Pozycjoner do układania pacjenta w pozycji bocznej (uniwersalny)	Niebieski	600 x 500 x 150	
Artykuł nr.	Opis	Kolor	Wymiary D x S x W w mm	
249085	Pozycjoner do układania pacjenta w pozycji bocznej	Niebieski	550 x 500 x 200/100	

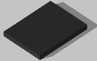

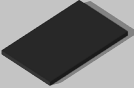
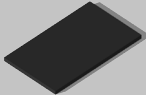
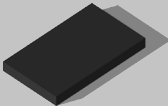
# Ułożenie boczne

Poduszka tunelowa do układania pacjenta w pozycji bocznej

Artykuł nr.	Opis	Kolor	Wymiary D x S x W w mm	
249084	Poduszka tunelowa	Niebieski	650 x 400 x 220	


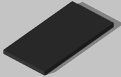
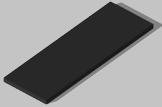
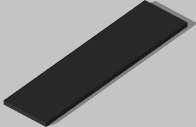
# Różne pozycjonery

## Pozycjonery płaskie

Artykuł nr.	Opis	Kolor	Wymiary D x S x W w mm	
249108	Pozycjoner płaski 22	Czarny	220 x 170 x 20	
249106	Pozycjoner płaski 35	Czarny	350 x 300 x 20	
249104	Pozycjoner płaski 40	Czarny	400 x 250 x 20	
249105	Pozycjoner płaski 50	Czarny	500 x 300 x 20	
249107	Pozycjoner płaski 50+	Czarny	500 x 300 x 50	

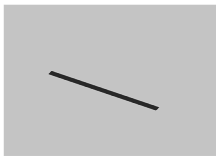




# Różne pozycjonery

## Materace

Artykuł nr.	Opis	Kolor	Wymiary D x S x W w mm	
249139	Materac 50	Czarny	500 x 520 x 50	
249140	Materac 100	Czarny	1000 x 520 x 50	
249141	Materac 150	Czarny	1500 x 520 x 50	
249142	Materac 200	Czarny	2000 x 520 x 50	

# Różne pozycjonery

## Taśmy udowe/Taśmy na rzepy

Artykuł nr.	Opis	Kolor	Wymiary G x W w mm	
248851	Taśma z rzepem, na haczyk	Czarny	50 wide	
248852	Taśma z rzepem, na pętelkę	Czarny	50 wide	
213160	Taśma nylonowa (para)	Czarny	800 x 100	
248144	Taśmy udowe, nylonowe/ z rzepem	Czarny	850 x 50	
248156	Taśmy udowe, nylonowe	Czarny	2200 x 100	



# Różne pozycjonery

## Podkładki i pasy

Artykuł nr.	Opis	Kolor	Wymiary D x S x W w mm	
299771	Podkładka pod pas na nogę	Czarny	700 x 120 x 30	
Artykuł nr.	Opis	Kolor	Wymiary D x S x W w mm	
249100	Pas do operacji bariatrycznej	Szary	1520 x 425 x 5	

# Różne pozycjonery

## Podkładki do podpór pod ramiona pacjenta

Artykuł nr.	Opis	Kolor	Wymiary D x S x W w mm	
248019	Podkładka do podpory pod ramiona pacjenta, zakrzywiona	Czarny	625 x 160 x 80	
250015	Podkładka do podpory pod ramiona pacjenta, zakrzywiona	Niebieski	625 x 160 x 80	
248059	Podkładka do podpory pod ramiona pacjenta, płaska	Czarny	625 x 180 x 70	
Artykuł nr.	Opis	Kolor	Wymiary D x S x W w mm	
248051	Podkładka do podpór pod ramiona pacjenta	Czarny	520 x 540 x 20	

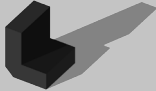

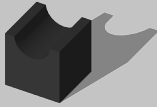
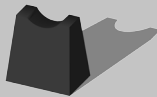
# Różne pozycjonery

## Podkładki do półek pod nogi pacjenta

Artykuł nr.	Opis	Kolor	Wymiary D x S x W w mm	
249102	Podkładka do podpór na nogi pacjenta Goepel	Czarny	770 x 550 x 20	
248108	Podkładka do podpór na nogi pacjenta Goepel	Czarny	400 x 210 x 100/20	
Artykuł nr.	Opis	Kolor	Wymiary D x S x W w mm	
229563	Podkładka do butów (uchwyty nóg) Maquet (zestaw)	Czarny	-	

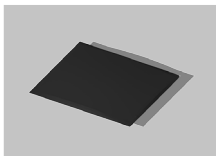
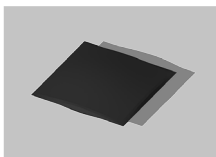
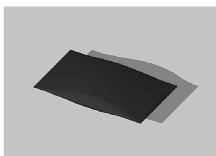
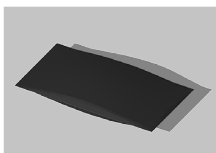
# Różne pozycjonery

## Pozycjonery do różnych zastosowań

Artykuł nr.	Opis	Kolor	Wymiary D x S x W w mm	
249101	Pozycjoner ramion w kształcie litery L	Czarny	165 x 180 x 150	
Artykuł nr.	Opis	Kolor	Wymiary G x W w mm	
249103	Podkładka na stabilizator 220	Czarny	220 x 280	
Artykuł nr.	Opis	Kolor	Wymiary D x S x W w mm	
248182	Podkładka ułatwiająca mycie nogi pacjenta	Czarny	230 x 230 x 230/160	
229204	Podkładka ułatwiająca mycie nogi pacjenta	Czarny	200 x 310 x 300/250	

# Różne pozycjonery

Pozycjonery wypełnione granulami/do wieloobszarowego pozycjonowania

Artykuł nr.	Opis	Kolor	Wymiary D x S x W w mm	
248839	Pozycjoner wypełniony granulami 35	Czarny	350 x 300 x 70	
248599	Pozycjoner wypełniony granulami 40	Czarny	400 x 460 x 50	
248302	Pozycjoner wypełniony granulami 48	Czarny	480 x 480 x 90	
248592	Pozycjoner wypełniony granulami 50	Czarny	500 x 300 x 90	
248305	Pozycjoner wypełniony granulami 75	Czarny	750 x 400 x 100	

# Dokumentacja

## System Zarządzania Jakością według normy ISO 9001:2008

Spółka zależna ESWELL, Simonsen & Weel A/S, posiada certyfikat zgodności z normą ISO 9001:2008.

## System Zarządzania Środowiskowego według normy ISO 14001:2004

Spółka zależna ESWELL, Simonsen & Weel A/S, posiada certyfikat zgodności z normą ISO 14001:2004.

## Oeko-Tex Standard 100

OEKO-TEX® Standard 100 jest niezależnym systemem badań i certyfikacji dla surowców włókienniczych, półproduktów i gotowych wyrobów włókienniczych na wszystkich etapach przetwarzania. Nasza powłoka Decu-Tex spełnia wymagania tej normy.

## Ocena zapalności (normy EN-597-1 i EN-591-2)

Normy te określają metody oceny zapalności materaców i tapicerowanych podstaw leżysk poddawanych na działanie źródeł zapłonu, takich jak tłący papieros. Wszystkie produkty ESWELL spełniają wymagania tych norm.

## Certyfikacja CE

Wszystkie produkty ESWELL są opatrzone oznakowaniem CE jako wyroby medyczne klasy 1 i spełniają wymagania dyrektywy 93/42/EWG.

## Biokompatybilność (EN ISO 10993-5:2009)

Badanie ma na celu ocenę obecności podatnych na wymywanie substancji toksycznych w materiałach i jest prowadzone zgodnie z normą BS EN ISO 10993-5. Wyniki badania dowiodły, że nasza powłoka Decu-TEX jest cytotoksyczna dla tych komórek, których użyto do badania.

## Odporność na przenikanie wody (BS 3424 Część 26)

Badanie przeprowadzone zgodnie z normą BS 3424 Część 26 ma na celu określenie odporności materiału na przenikanie wody przez określony czas oraz sekwencji ciśnienia. Badanie polega na obserwowaniu, czy i kiedy wystąpi przenikanie wody. Nasza powłoka Decu-TEX została poddana temu badaniu i je pomyślnie przeszła.

## Mikroklimat

Badanie to przeprowadzane jest w celu oceny zdolności mikroklimatycznych materaca i powłoki do odprowadzania i eliminowania ciepła i wilgoci. Pomiar zdolności mikroklimatycznych produktu w dużym stopniu zależy od indywidualnych czynników, takich jak wiek, płeć, stan odżywienia i sytuacja hormonalna, ale także od czynników zewnętrznych, takich jak temperatura i wilgotność. W związku z tym, konieczna jest tutaj odpowiednia standaryzacja. Nasze produkty zostały przetestowane zgodnie z efektem izolacyjności termicznej (ciepło) oraz zdolności przepuszczania wilgoci (wilgoć).

TMS Medical sp. z o.o. sp.k oferuje produkty segmentu premium w zakresie wyposażenia jednostek służby zdrowia ze szczególnym uwzględnieniem bloków operacyjnych oddziałów SOR i OIOM.

W kompleksowych projektach i doradztwie technologicznym oferowany pakiet wyposażenia ma zapewnić bezpieczeństwo klienta, pewność procesu inwestycyjnego a cena zakupu odzwierciedla w sposób adekwatny wskaźniki rynkowe dla poszczególnych segmentów produktowych.

TMS Medical to firma która w ramach swojej oferty łączy doświadczenie nabyte przez

pracowników na przestrzeni ostatnich 17 lat. Obserwując rozwój rynku wyposażenia medycznego znajdujemy rozwiązania unikatowe, niestandardowe a także opatentowane.

W chwili obecnej TMS Medical posiadając bogatą bazę kontaktów z dostawcami może poszczycić się dystrybucją takich uznanych marek jak Trumpf Medical, Eswell.

**TMS MEDICAL SP.Z O.O. SP. K**

ul. Święty Marcin 29/8  
61-806 Poznań  
Polska  
NIP: 7831769008  
Tel. +48 668143963  
Email: [biuro@tms-medical.pl](mailto:biuro@tms-medical.pl)