

Kolonoskop

CF-EZ1500DL/I

Wygodna obserwacja dzięki pełnej ostrości i dużemu powiększeniu





Wygodna obserwacja dzięki pełnej ostrości i dużemu powiększeniu

Technologia EDOF

Nasza wyjątkowa technologia zwiększonej głębi ostrości (EDOF) łączy zdjęcia wykonane z bliska z tymi wykonanymi z daleka, aby wygenerować obraz o zwiększonej głębi ostrości. Zapewnia to większą wyrazistość i bogactwo szczegółów w całym obszarze obrazu, gwarantując najwyższą jakość obserwacji przy ciągłym szerokim ogniskowaniu.

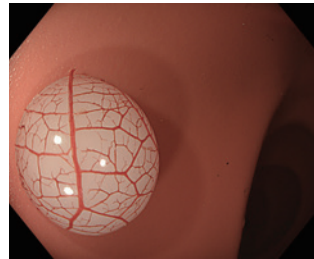
Pełna ostrość

Dzięki technologii EDOF CF-EZ1500DL/I można zbliżyć na odległość zaledwie 3 mm od obiektu w normalnym trybie ostrzenia, uzyskując wyraźny obraz. Może to ograniczyć potrzebę regulacji ostrości podczas rutynowego użytkowania.

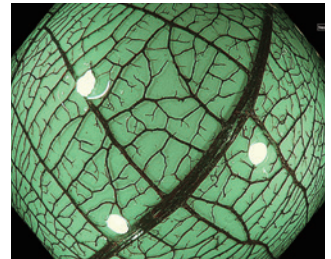
Duże powiększenie dzięki funkcji Dual Focus

CF-EZ1500DL/I oferuje duże powiększenie*, gdy tryb Near Focus jest włączany za pomocą przełącznika endoskopu, zapewniając lepszą obserwację szczegółów. Kombinacja dużego powiększenia i dużej głębi ostrości pozwala na wyraźniejsze, bardziej szczegółowe obrazowanie w całym polu widzenia, nawet z kierunku stycznego i niezależnie od tego, czy obiekt się porusza. W połączeniu ze sprawdzoną technologią NBI, zaawansowana optyka CF-EZ1500DL/I została zaprojektowana tak, aby zapewnić dokładną, niezawodną diagnostykę optyczną.

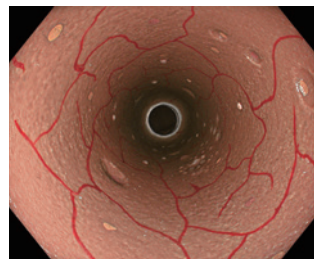
* Maksymalne powiększenie 75x (z OEV262H) i 90x (z OEV321UH).



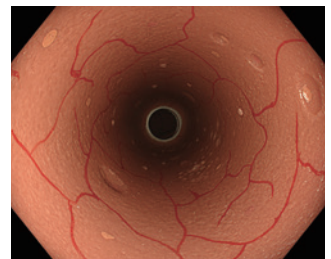
Białe światło, normalne ostrzenie



NBI, Near Focus



TXI



Białe światło

Inne cechy

- Kompatybilny z TXI, RDI i NBI po podłączeniu do CV-1500
- ErgoGrip
- RIT (technologia insercji responsywnej)
- Kompatybilny ze ScopeGuide
- Kąt widzenia 170°
- WaterJet
- Wodoodporne złącze One-touch

Dane techniczne				
System optyczny	Pole widzenia	Tryb normalnego ostrzenia: 170° Tryb zbliżeniowego ostrzenia: 160°	Część ruchoma Zakres odchylenia W górę 180° / W dół 180° / W prawo 160° / W lewo 160°	
	Kierunek widzenia	Widok w przód		Długość całkowita L: 2005 mm I: 1655 mm
	Głębina ostrości	Tryb normalnego ostrzenia: 3–100 mm Tryb zbliżeniowego ostrzenia: 1,5–5,5 mm	System kompatybilny Procesor wideo OLYMPUS CV-1500	
Sonda endoskopowa	Średnica zewnętrzna końca dystalnego	ø 13,2 mm	*1 Odległość od dystalnego końca endoskopu.	
	Powiększenie końca dystalnego	Soczewka światłowodowa Soczewka obiektywu Wyjście kanału roboczego		
	Średnica zewnętrzna sondy endoskopowej	ø 12,8 mm		
	Długość robocza	L: 1680 mm I: 1330 mm		
Kanał roboczy	Wewnętrzna średnica kanału	ø 3,7 mm		
	Minimalna widzialna odległość*1	4 mm (Tryb normalnego ostrzenia)		
	Kierunek, z którego akcesoria do endoterapii są wprowadzane i wycofywane z obszaru obrazu endoskopowego			
Pomocniczy kanał wody	Kierunek, z którego w obrazie endoskopowym pojawia się strumień wody			



KOLONOSKOP OLYMPUS CF-EZ1500DL/I

Firma Olympus zastrzega sobie prawo do błędów, modyfikacji i zmian w ofercie usług i/lub produktów.