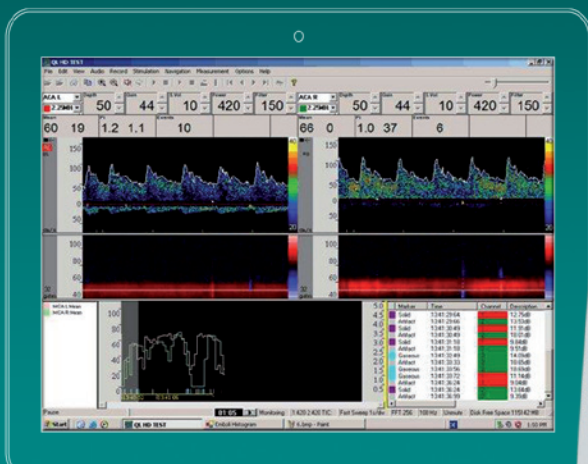




## Eine neue Generation. A new generation.

- Anschluss an jeden PC  
*Can be connected to any PC*
- Brillante Signalqualität  
*Brilliant signal quality*
- Hochauflösende Bildqualität  
*High-resolution image quality*
- Messbereich bis 1200 cm/s  
*Measurement range to 1200 cm/s*
- Doppler-M-Mode auch für 16 MHz  
*Doppler-M-Mode also for 16 MHz*
- Flexibel und modular  
*Flexible and modular*



FDA K 051 085

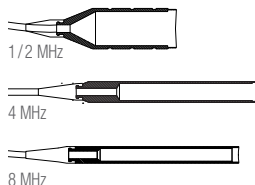


made in Germany

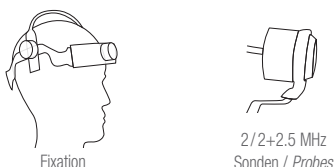
# Doppler-Box™ X

Gehäuse / Housing	Klein, tragbar, Metall u. Kunststoff / Small, portable, metal a. plastic
Abmessung L x B x H / Dimension D x W x H	10 x 18.5 x 28 cm
Gewicht / Weight	2.6 kg
Doppler-Frequenzen / Doppler frequencies (MHz)	PW: 1 / 2 / 2 + 2.5 / 16 PW & CW: 4 / 8
Doppler-Kanäle / Doppler channels	2
Spektren-Fenster / Spectra windows	1-4
Doppler-M-Mode	●
Tiefen / Gates	max. 8000
Audio playback	●
Kontinuierliche Spektren-Aufzeichnung / Continuous spectra recording	●
Report generator	●
Display / Display	Abhängig vom PC / Depending on PC
Auflösung / Resolution	Abhängig vom PC / Depending on PC
USB-Fernbedienung / USB remote control	optional
Festplatte / Hard disk	Abhängig vom PC / Depending on PC
USB-Anschlüsse / USB ports	Abhängig vom PC / Depending on PC
Ethernet	10 / 100 / 1000 MBit
DVD-RW / DVD-RW	Abhängig vom PC / Depending on PC
Grafikkartenausgang / Graphic card	Abhängig vom PC / Depending on PC
Analoge Eingänge / Analog inputs	8
Analoge Ausgänge / Analog outputs	4
Internes CO <sub>2</sub> -Modul / Internal CO <sub>2</sub> module	–
Systemsoftware / System software	Abhängig vom PC / Depending on PC
Offline Software enthalten / Offline software included	●
Fernwartung / Remote Support	●
Sicherung-, Wiederherstellungs- und Datenrettungssoftware / Drive Backup Software	–
DWL® Datenbank / DWL® database	●
Archivierung intern / Archiving internal	●
Archivierung extern / Archiving external	●
Daten-Export / Data export	UTF-8 ASCII
Doppler-Rohdaten-Export / Doppler raw data export	●

## Handgehaltene Sonden / Hand-held probes



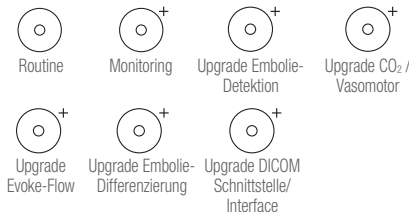
## Monitoring / Monitoring



## Mikrosonden / Microprobes



## Software / Software



## Klassifizierung / Classification

MDD Klasse II b



Compumedics Germany GmbH  
Josef-Schüttler-Straße 2  
78224 Singen / Germany  
www.dwl.de