



**CAR FINISHES / FINITIONS DE CABINE**  
**KABINENDEKOR / ACABADOS DE CABINA**

Design & Colour / Design & Coloris / Design & Farbe / Diseño & Color

[mplifts.com](http://mplifts.com)

# MP AMBIENTUM

COLOR • JL • UNIKE

 Consult

## Customized Cars / Cabines personnalisées Personalisierte Kabinen / Cabinas personalizadas

The new MP AMBIENTUM line provides innovative aesthetic solutions. Customize the wall at rear with bright colors or impressive pictures. Choose one of our standard motifs or choose an image of your choice.

La nouvelle gamme MP AMBIENTUM apporte des solutions innovantes. Personnalisez la paroi du fond de la cabine avec des couleurs vives ou des photos impressionnantes. Choisissez l'un de nos motifs standard ou sélectionnez une image de votre choix.

Die neue Serie MP AMBIENTUM bietet innovative ästhetische Lösungen. Sie personalisiert die Kabinenrückwand mit Farben oder beeindruckenden Fotografien. Wählen Sie eines unserer Standardmotive oder entscheiden Sie sich für ein Bild Ihrer Wahl.

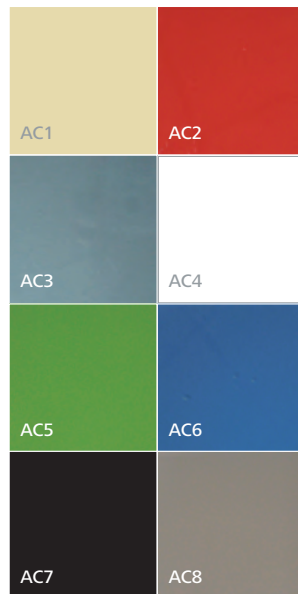
La nueva gama MP AMBIENTUM aporta soluciones estéticas innovadoras. Personalice la pared del fondo de la cabina con llamativos colores o con impresionantes fotografías. Elija uno de nuestros motivos estándar o escoja una imagen de su elección.



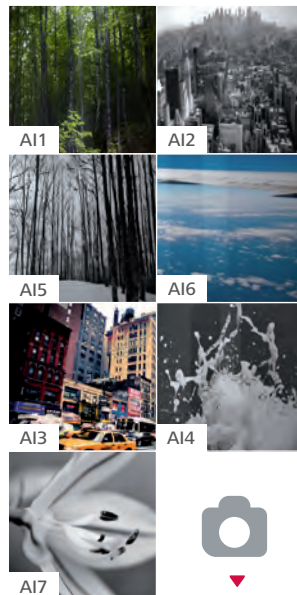
Available for all cars / Disponible pour toutes les cabines  
Für alle Kabinen verfügbar / Disponible para todas las cabinas

## ▶ WALLS / PAROIS / WÄNDE DEKORATION / PAREDES

Crystal + Color / Verre + Couleur  
Glás + Farbe / Cristal + Color



## ▶ Images / Images Bilder / Imágenes



Customized image  
Image personnalisée  
Personalisiertes Bild  
Imagen personalizada

## Flexibility and adaptation / Flexibilité et adaptation Flexibilität und anpassung / Flexibilidad y adaptación

Our wide range of cars gives functional, aesthetic and flexible solutions. Choose the car that best suits your needs and customize it how you would like.

Notre large gamme de cabines apporte des solutions fonctionnelles, esthétiques et flexibles. Choisissez la cabine la plus adaptée à vos besoins, et personnalisez-la à votre goût.

Unser weitreichendes Sortiment an Kabinen bietet funktionale, ästhetische und flexible Lösungen. Wählen Sie die Kabine, die sich Ihren Bedürfnissen am besten anpasst und gestalten Sie diese nach Ihrem Geschmack.

Nuestra amplia gama de cabinas aporta soluciones funcionales, estéticas y flexibles. Elija la cabina que más se adapte a sus necesidades, y personalícela a su gusto.



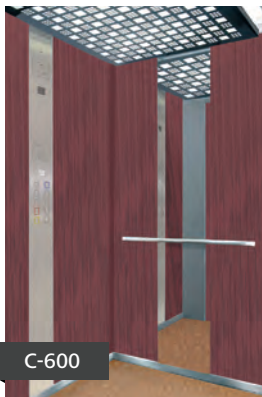
D-100



D-300



C-400



C-600



C/D-700



C/D-900



Wall construction / Parois / Wandkonstruktion / Construcción de cabinas:

**D** Direct plate / Plastron direct / Blech ohne Innenverkleidung / Chapa Directa

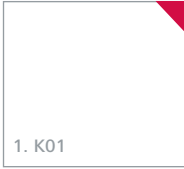
**C** Structural wall in galvanized steel+decoration / Paroi de structure en tôle galvanisée+bois contre-plaqué+décoration / Strukturwand+deckfurnier+dekoración Compacta. Pared estructural en galvanizado+contrachapado+décoración

## ▶ WALLS / PAROIS / WÄNDE DEKORATION / PAREDES

Standard

D-100

▶ **White plastic coated steel / Acier plastifié blanc**  
Kunststoffbeschichtet weiss / Acero plastificado blanco



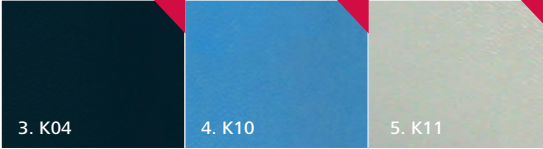
D-100  
D-300  
C-400  
C-600  
C/D-700  
C/D-900  
C-1000

▶ **Glass / Vitrée / Glas / Cristal**



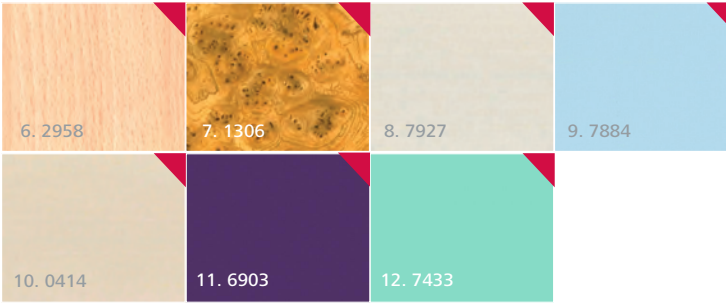
D-300

▶ **Plastic coated steel. CROM / Acier plastifié gamme CROM**  
Kunststoffbeschichtet Reihe CROM / Acero plastificado CROM



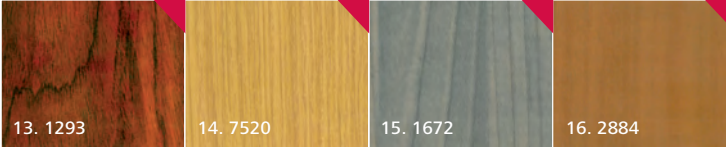
C-400

▶ **Modular panel laminated. CLASSIC / Stratifié gamme CLASSIC**  
Laminatplatten der Reihe CLASSIC / Estratificado laminado CLASSIC



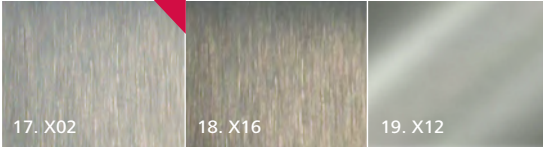
C-600

▶ **Modular panel laminated. TIMBER range / Stratifié gamme TIMBER**  
Laminatplatten der Reihe TIMBER / Estratificado laminado gama TIMBER



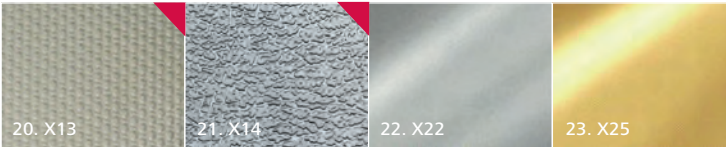
C/D-700

▶ **Stainless Steel ZERO-ONE A / Inox gamme Steel ZERO-ONE A**  
Edelstahl der Reihe Steel ZERO-ONE A / Inox gama Steel ZERO-ONE A



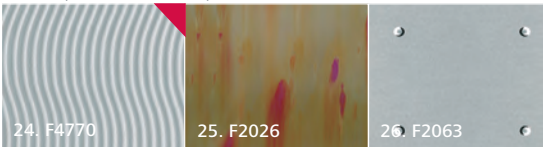
C/D-900

▶ **Stainless Steel One B-TWO / Inox gamme Steel One B-TWO**  
Edelstahl der Reihe Steel One B-TWO / Inox gama Steel One B-TWO



C-1000

▶ **Modular panel laminated METALICA / Stratifié gamme METALICA**  
Laminatplatten in Metalloptik der Reihe METALICA / Estratificado laminado METÁLICA



17. sb finish stainless steel / inox sb brossé / Sb edelstahl geschiffen / Inox sb satinado

18. sb finish stainless steel plus / Inox sb satiné plus / Sb edelstahl geschiffen plus / Inox sb satinado plus

19. Mirror finish steel / Inox poli miroir / Edelstahl poliert / Acero inoxidable brillo espejo

20. Linen

21. Pig skin / Gravé / Leder / Piel de cerdo

22. Supermirror shine / Poli super-miroir / Edelstahl hochpoliert / Brillo superespejo

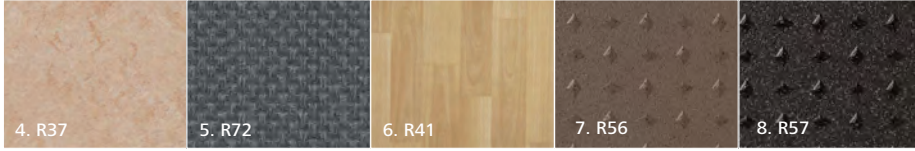
23. Golden shine / Poli miroir doré / Edelstahl gold / Brillo Oro

## FLOORING / SOLS / BÖDEN / SUELOS

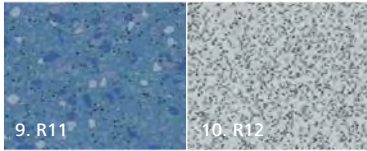
### Circle rubber / Gomme Cercles / Noppengummi / Goma Circulos



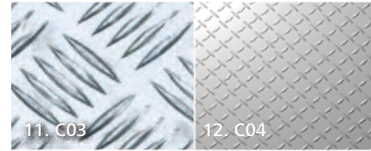
### Vinyl Rubber / Gomme Vinyle / Vinylgummilles Vinylgummi / Goma vinilica



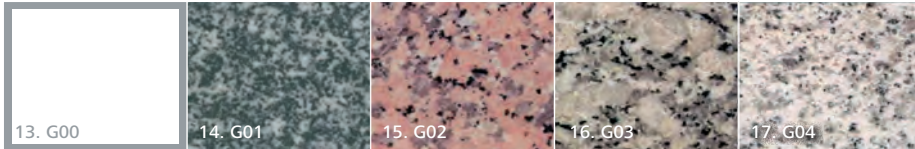
### Antibacterial Vinyl Rubber <sup>1</sup>



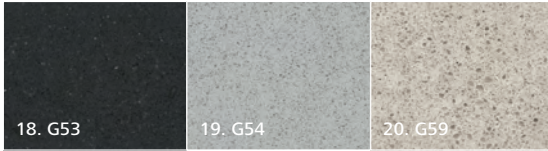
### Plate / Plaque / Blech / Chapa



### Natural granite ATICA RANGE / Granite naturel GAMME ATICA / Naturgranit REIHE ATICA / Granito natural GAMA ATICA



### Artificial granite / Granite artificiel / Kunstgranit / Granito Artificial



<sup>1</sup> **Gomme Vinyle antibactérienne** / Antibakterielles Vinylgummi / Goma Vinilica Antibacteriana

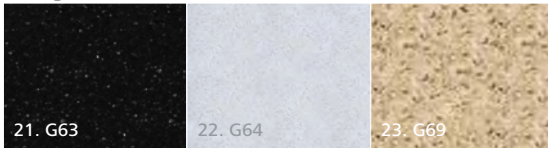
<sup>2</sup> **Granite artificiel biologique** / ökologischer Kunstgranit / Granito Artificial Ecológico

**13. Ready for granite** / Décaissé / Vorbereitung bauseitiger Belag / Preparado para granito

**16. Aluminium** / Aluminio

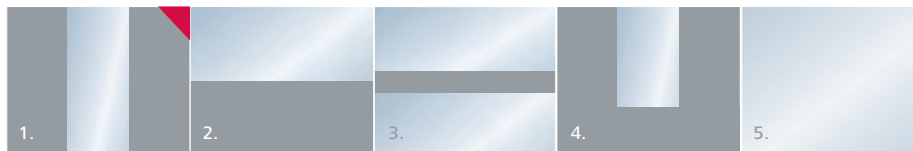
**17. Stainless steel**

### Ecologic marble <sup>2</sup>



REF ▶	1	2	3	4	5	6	7	8	9	10	11	12	13	14	15	16	17	18	19	20	21	22	23
D-100	×	×	×	•	•	•	•	•	•	•	•	•	•	•	•	•	•	•	•	•	•	•	•
D-300	×	×	×	•	•	•	•	•	•	•	•	•	•	•	•	•	•	•	•	•	•	•	•
C-400	×	×	×	•	•	•	•	•	•	•	•	•	•	•	•	•	•	•	•	•	•	•	•
C-600	•	•	•	×	×	×	×	×	•	•	•	•	•	•	•	•	•	•	•	•	•	•	•
C/D-700	•	•	•	×	×	×	×	×	•	•	•	•	•	•	•	•	•	•	•	•	•	•	•
C/D-900	•	•	•	•	•	•	•	•	•	•	•	•	•	×	×	×	×	•	•	•	•	•	•
C-1000	•	•	•	•	•	•	•	•	•	•	•	•	•	×	×	×	×	•	•	•	•	•	•

**MIRRORS / MIROIRS / SPIEGEL / ESPEJOS** Standard



1. **Width of panel / Panneau / Panel / Ancho Lama**

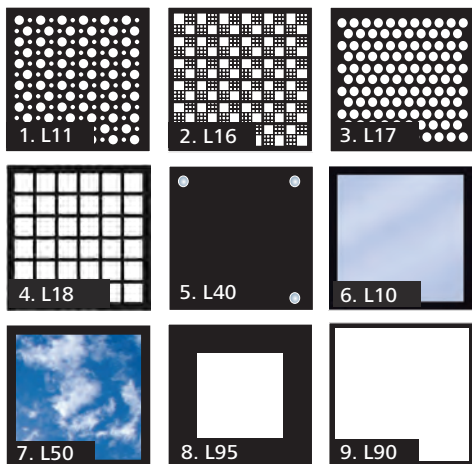
2. **Partial / Partiel / Halbe wand / Parcial**

3. **Fullheight with strip / Complet avec bande inox**  
Volle Wand mit Edelstahl Mittelstreifen / Entero con banda

4. **Partial width of panel / Panneau largeur partielle**  
Breite Teilpaneel / Ancho Lama Parcial (D-100 / D-300 / D-700 / D-900)

5. **Fullheight / Complet / Volle Wand / Entero**

**CEILING / PLAFOND / DECKEN / TECHOS** **Clase A**



· All ceilings are available with standard light or high energy efficiency (LED)

· Tous les modèles de faux-plafonds peuvent être fournis avec un éclairage standard ou éclairage à haut rendement énergétique (LED)

· Alle Deckenmodelle können mit herkömmlicher Beleuchtung oder mit Beleuchtung mit hoher Energieeffizienz (LED) geliefert werden

· Todos los modelos de sobretecho se pueden suministrar con iluminación convencional o con iluminación de alta eficiencia energética (LED)

**L90 and L95 only available with LED / Les L90 et L95 uniquement à LED / L90 und L95 nur mit LED / El L90 y L95 sólo con LED**

**10. X12 Mirror finish steel / Inox poli miroir / Edelstahl poliert / Acero inoxidable brillo espejo (Optional)**

**11. X25 Golden shine / Poli miroir doré / Edelstahl gold / Brillo Oro (Optional)**

**12. Night and Day. E04 Epoxy / Lackiert**  
(Standard- D-100 Night / Day, D-300, C-400, C-600, C/D-700, C/D-900, C-1000)

**13. Sky. E10 Epoxy / Lackiert (Standard D-100 Sky)**

**Finishes / Finitions / Dekor / Acabados**



REF ▶	1	2	3	4	5	6	7	8	9
D-100	x	x	x	x	x	.	.	.	.
D-300	x	x	x	x	x	.	.	.	.
C-400	x	x	x	x	x	.	.	.	.
C-600	x	x	x	x	x	.	.	.	.
C/D-700	x	x	x	x	x	.	.	.	.
C/D-900	x	x	x	x	x	.	.	.	.
C-1000	x	x	x	x	x	.	.	.	.

**TABLE / TABLEAU**  
**TABELLE / TABLA**

- x Standard
- .

- ▶ Actual colors of finishes may differ slightly from those shown in the brochure image
- ▶ Les couleurs des finitions montrées dans cette brochure peuvent être légèrement différentes des couleurs réelles
- ▶ Die Bilder der gezeigten oberflächen können leicht vom echten material abweichen
- ▶ Las imágenes de los acabados mostrados pueden diferir ligeramente del material real



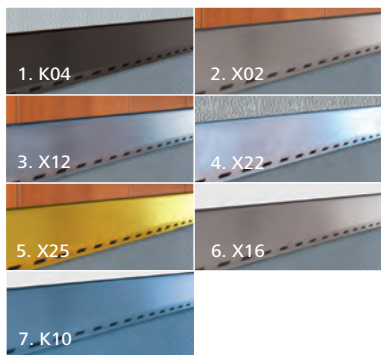
## ▶ HANDRAILS / MAIN COURANTE / HANDLAUF / PASAMANOS



REF ▶	1	2	3	4	5	6	7	8	9	10
D-100	•	•		•	×		×	×	•	
D-300	•	•		•	×		×	•	•	
C-400	•	•	•	•	×	•	•	•	•	•
C-600	•	•	•	•	×	•	•	•	•	•
C/D-700	•	•	•	•	×	•	•	•	•	•
C/D-900	•	•	•	•	×	•	•	•	•	•
C-1000	•	•	•	•	×	•	•	•	•	•

## ▶ SKIRTING AND CAR ENTRANCES / PLINTHES ET COLONNES D'ENTRÉE SOCKELLEISTE UND EINSTIEG / ZÓCALOS Y EMBOCADURAS

Steel / Acier / Stahl / Acero



REF ▶	1	2	3	4	5	6	7
D-100	×	×	•			•	×
D-300	×	×	•			•	
C-400	•	×	•	•	•	•	
C-600	•	×	•	•	•	•	
C/D-700	•	×	•	•	•	•	
C/D-900	•	×	•	•	•	•	
C-1000	•	×	•	•	•	•	

1. Plastic coated / Acier plastifié / Kunststoffbeschichtet / Plastificado

2. sb finish stainless steel / inox sb satiné / Sb Edelstahl geschliffen / Inox sb satinado

3. Mirror finish steel / Inox poli miroir / Edelstahl poliert / Acero inoxidable brillo espejo

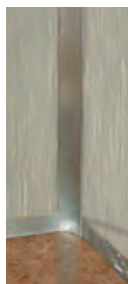
4. Supermirror shine / Poli super-miroir / Edelstahl hochpoliert / Brillo superespejo

5. Golden shine / Poli miroir doré / Edelstahl gold / Brillo Oro

6. sb finish stainless steel plus / Inox sb satiné plus / Sb Edelstahl geschliffen plus / Inox sb satinado plus

7. Plastic coated / Acier plastifié / Kunststoffbeschichtet / Sky. K10 plastificado

## ▶ ROUNDED CORNERS AT REAR / COINS ARRONDIS EN FOND DE CABINE ABGERUNDETE ECKEN HINTEN / ESQUINAS CURVAS FONDO



Finishes / Finitions / Dekor / Acabados



Not available for D-100 / D-300 / D-700 / D-900 | Non valables pour les D-100 / D-300 / D-700 / D-900  
Nicht für D-100 / D-300 / D-700 / D-900  
No proceden para las D-100 / D-300 / D-700 / D-900

REF ▶	1	2	3	4	5
D-100					
D-300					
C-400	•	•	•	•	•
C-600	•	•	•	•	•
C-700	•	•	•	•	•
C-900	•	•	•	•	•
C-1000	•	•	•	•	•

1. sb finish stainless steel / inox sb satiné / Sb Edelstahl geschliffen / Inox sb satinado

2. Mirror finish steel / Inox poli miroir / Edelstahl poliert / Acero inoxidable brillo espejo

3. sb finish stainless steel plus / inox sb satiné plus / Sb Edelstahl geschliffen plus / Inox sb satinado plus

4. Golden shine / Poli miroir doré / Edelstahl gold / Brillo Oro

5. Supermirror shine / Poli super-miroir / Edelstahl hochpoliert / Brillo superespejo



France



Australia



Mexico



Austria



Poland



Spain



Netherlands



China

we adapt to your space, naturally