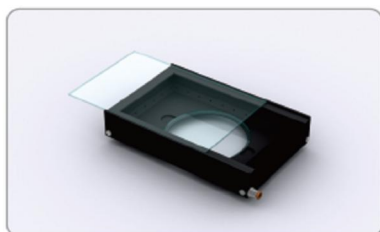


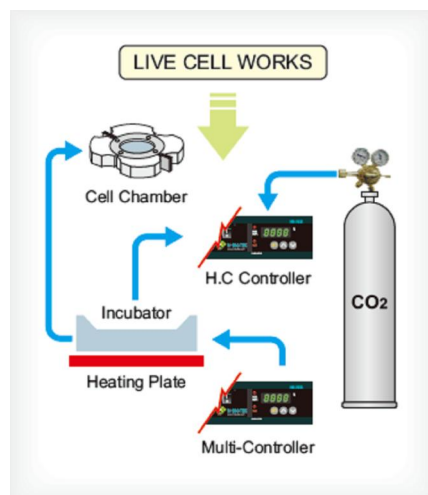
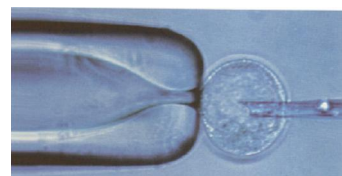
Komora do czystej pracy z wbudowanym inkubatorem CO₂ LICES N-biotek

LICES to specjalne wielofunkcyjne stacje robocze do eksperymentów na żywych komórkach oraz do niektórych procedur IVF. Stacja do czystej pracy z filtracją HEPA wyposażona jest w funkcję inkubacji w atmosferze CO₂, kontrolę temperatury i wilgotności, które zapewniają optymalne warunki do hodowli komórkowych prowadzonych w tej stacji. Specjalnie zaprojektowane drzwi frontowe pozwalają na instalację mikroskopu, jak również są przystosowane do indywidualnych potrzeb użytkownika. Rozwiązanie to umożliwia prowadzenie hodowli w atmosferze CO₂ również w czasie mikroskopowania.

LICES
Live Cell Engineering Station



Łatwa w użyciu, najbardziej wszechstronna dla wszelkich prac na żywych komórkach



Cechy standardowe

- **Zintegrowana komora do pracy czystej z inkubatorem CO₂ oraz stacją mikroskopowania.**
W komorze do pracy czystej z filtracją HEPA, wilgotność i temperatura są kontrolowane dla zapewnienia optymalnych warunków dla wzrostu komórek. Drzwi frontowe zostały zaprojektowane do montażu mikroskopu. Stacja jest również wyposażona w porty rękawicowe. Na zamówienie drzwi frontowe mogą zostać dopasowane zgodnie z indywidualnymi potrzebami.
- **Doskonała kontrola temperatury w małej i dużej komorze.**
W dużej komorze zastosowano ogrzewanie z 5 stron (wszystkie boki z wyłączeniem drzwi frontowych). Duża komora ma zatem doskonałą kontrolę temperatury, która zapewnia optymalne warunki środowiska dla wzrostu komórek, jak również nie powoduje kondensacji na soczewkach mikroskopu podczas obrazowania. Mała komora wyposażona jest również w ogrzewanie wewnętrzne.



- **Skuteczny system pionowego przepływu powietrza dzięki wentylatorowi o niskiej emisji hałasu i wibracji.**
Wentylator jest umieszczony powyżej filtra HEPA i wytwarza pionowy przepływ powietrza z góry na dół przez ten filtr. Kurtyna powietrzna, która jest tworzona zaraz za drzwiami frontowymi, minimalizuje możliwość zasysania powietrza z pomieszczenia, gdy otwarte są porty rękawicowe.
- **Precyzyjna kontrola stężenia CO₂ i właściwa kontrola wilgotności.**
Dzięki dwuwiązkowemu czujnikowi IR, stężenie CO₂ jest precyzyjnie kontrolowane zarówno w dużej, jak i małej komorze równocześnie. Wilgotność w dużej komorze jest kontrolowana poprzez nawilżacz ultradźwiękowy do poziomu 70%. Mini komora nawilżana jest również do poziomu 70-80% w sposób naturalny poprzez zbiornik z wodą.
- **Indywidualna kontrola wszystkich funkcji.**
Wilgotność, temperatura, stężenie CO₂ w małej i dużej komorze są kontrolowane indywidualnie.
- **Wbudowana lampa fluorescencyjna i lampa UV.**
- **Wnętrze ze stali nierdzewnej.**
- **2 porty dostępne dla dodatkowych urządzeń stosowanych w komorze.**
- **Uchwyty w podstawie i z boku urządzenia ułatwiające przenoszenie.**
- **Różne opcje dostępne na życzenie.**

Specyfikacja

LICES (NB-801LCS)	
STACJA ROBOCZA (KOMORA DO PRACY CZYSTEJ)	
Filtry HEPA	Skuteczność 99,99% dla cząstek 0,3 μ
Wymiary	660 x 380 x 70 mm
Oświetlenie	1 x 36 W
Lampa UV	1 x 8 W (dł. fali 254 nm)
Przepływ powietrza (wewnętrzna cyrkulacja)	Przepływ pionowy góra / dół
Drzwi dostępne	Otwierane od frontu
Tryb pracy (tryb inkubacji)	3 tryby do wyboru <ol style="list-style-type: none"> 1. Large chamber (inkubacja tylko w stacji roboczej) 2. Full (inkubacja zarówno w małej jak i dużej komorze) 3. Mini chamber (inkubacja tylko w małej stacji roboczej)
INKUBACJA W DUŻEJ KOMORZE	
Czujnik CO ₂	Czujnik IR 2-wiązkowy
Zakres stężenia CO ₂	0% do 20 %
Dokładność CO ₂	±0,1°C przy 5% i 37°C
Zakres wilgotności	0-60% (regulowany)
Płaszcz komory	Powietrzny z grzaniem bezpośrednim
Zakres temperatury	+5°C powyżej temp. otoczenia do +60°C
Dokładność temperatury	±0,1°C przy +37°C
Ogrzewanie	Z 5 stron jednocześnie
Kontrola	Mikroprocesor cyfrowy PID
Wymiary wewnętrzne (W x D x H) [mm]	635 x 480 (górze) x 670 (dół) x 720
Wymiary zewnętrzne (W x D x H) [mm]	712 x 698 x 1087
MINI KOMORA (DLA INKUBACJI W CZASIE PRACY Z MIKROSKOPEM)	
Czujnik CO ₂	Czujnik IR 2-wiązkowy
Zakres stężenia CO ₂	0% do 20 %
Dokładność CO ₂	±0,1°C przy 5% i 37°C
Zakres temperatury	+5°C powyżej temp. otoczenia do +60°C
Dokładność temperatury	±0,1°C przy +37°C
Ogrzewanie	Z 5 stron jednocześnie
Nawilżanie	Naturalne – zbiornik z wodą
Zakres wilgotności	RH 62-67% przy 20% RH (w strefie pracy) RH 78-83% przy RH 60% (w strefie pracy)
Wymiary (W x D x H) [mm]	185 x 115 x 40
Zasilanie i moc grzewcza	220-240 V; 50/60 Hz; 460 W
Waga	99 kg

