

03-301 Warszawa, ul. Jagiellońska 74
tel. 22 811 06 79, fax 22 811 19 22
www.farum.pl • marketing@farum.com.pl

- anestezyjologiczne
- reanimacyjne
- zabiegowe
- opatrunkowe
- wielofunkcyjne



Wózek medyczny W86

Blat wyposażony w cztery wyprofilowane pojemniki pozwalają na przechowywanie drobnego sprzętu i narzędzi medycznych zawsze pod ręką.

Wymiary: wysokość 950 mm, szerokość 738 mm, głębokość 615 mm.

Wózek medyczny W85

Bardzo lekka konstrukcja umożliwia wygodne manewrowanie. 6 szyn instrumentalnych na dodatkowe wyposażenie, dwie górne mogą pełnić rolę uchwytów do prowadzenia wózka.

Wymiary: wysokość: 950 mm, szerokość 640 mm, głębokość 520 mm.



Wózki typu W85 i W86 wykonane są z metalowego szkieletu pokrytego wytrzymałym tworzywem sztucznym dzięki temu konstrukcja jest do 20% lżejsza od wózków z blachy stalowej. Zastosowane 4 podwójne, cichobieżne kółka o średnicy 125 mm (dwa z nich posiadają hamulce) zapewniają sprawne i wygodne przemieszczanie. Funkcja "jedna szuflada z wielu" - wysunięta szuflada blokuje pozostałe do czasu jej wsunięcia. Zapobiega przed przewróceniem wózka w przypadku wysunięcia kilku szuflad z ciężką zawartością.

Paleta kolorów tworzywa sztucznego - fronty szuflad, ścianki boczne i tylna



03-301 Warszawa, ul. Jagiellońska 74
tel. 22 811 06 79, fax 22 811 19 22
www.farum.pl • marketing@farum.com.pl

- anestezyjologiczny
- reanimacyjny
- zabiegowy
- opatrunkowy
- wielofunkcyjny

Wykonane z blachy stalowej lakierowanej atestowanymi, ekologicznymi lakierami proszkowymi. Płaszcz zewnętrzny spawany, miejsca łączeń szlifowane, co sprawia wrażenie jednolitej bryły. Dzięki zastosowaniu wysokiej jakości podzespołów i tworzyw sztucznych, wózki FARUM to gwarancja jakości, trwałości i bezpieczeństwa.

Wielofunkcyjne wózki medyczne w zależności od zastosowanego wyposażenia mogą pełnić rolę wózka anestezyjologicznego, reanimacyjnego, pielęgniarstwa, zabiegowego, itd.

Na życzenie Klienta dodatkowe wyposażenie oraz ilość szuflad może być dowolnie konfigurowalne. Wózki medyczne naszej firmy dostępne są w 8 podstawowych kolorach wg palety RAL oraz na zamówienie w około 200 kolorach RAL.

Wózki W83 i W84 mogą być wykonane w całości z blachy nierdzewnej, kwasoodpornej lub ze stopów aluminium.

Wózek medyczny W83:

- Blat z tworzywa sztucznego, stali nierdzewnej lub lakierowanej proszkowo.
- Cztery cichobieżne niebrudzące podłoża koła, dwa z blokadą (średnica 125 lub 100 mm), odboje zabezpieczające wózek.
- od 3 do 6 szuflad na prowadnicach teleskopowych, kulkowych z pełnym wysuwem i cichym domykiem.
- Uchwyt do wygodnego prowadzenia wózka.
- Wymiary bez dodatkowego wyposażenia:
szerokość 640 mm,
głębokość 520 mm,
wysokość 920 mm.



Paleta kolorów lakieru

Fronty szuflad

RAL 1013
(kość słoniowa)

RAL 3015
(różowy)

RAL 6027
(seledynowy)

RAL 1018
(żółty)

RAL 5015
(niebieski)

RAL 6019
(pistacjowy)

Korpus

RAL 7035
(szary)

RAL 9003
(biały)

03-301 Warszawa, ul. Jagiellońska 74
tel. 22 811 06 79, fax 22 811 19 22
www.farum.pl • marketing@farum.com.pl

- pod aparaturę
- zabiegowe
- opatrunkowe
- asystory stomatologiczne
- wielofunkcyjne



Wózek ogólnomedyczny W84-01

Błat górny i dolny stalowy lakierowany proszkowo (na zamówienie blaty mogą być wykonane ze stali nierdzewnej lub kwasoodpornej).

Wymiary: wysokość 965 mm,
szerokość 620 mm, głębokość 660 mm,
wysokość lica szuflady 212 mm



Wózek oddziałowy W88

Stalowa lakierowana proszkowo konstrukcja na 4 kołach o średnicy 75 mm (dwa z hamulcem).

Trzy poziomy na pojemniki ze stali nierdzewnej lub tworzywa.
Pojemniki o wysokości: 20, 40, 65, 100, 150 mm.

Opcjonalne wyposażenie:

- stelaż z pokrywą na worek na odpady,
- kosz na odpady z pokrywą wahadłową,
- druciany koszyk na akcesoria,
- uchwyt z miską na odpadki.

Wózek/asystory W60

Asystory z podstawą w kształcie litery U
Wymiary: wysokość 820 mm, szerokość 500 mm,
głębokość 480 mm
W60-03 - trzy szuflady (2 x 70 mm, 1 x 206 mm)
W60-04 - cztery szuflady (3 x 70 mm, 1 x 18 mm)

Asystory z podstawą pięcioramienną z regulacją wysokości
Wymiary: wysokość od 700 do 820 mm, szerokość 500 mm,
głębokość 480 mm
W60-05 - trzy szuflady (2 x 70 mm, 1 x 206 mm)
W60-06 - cztery szuflady (3 x 70 mm, 1 x 18 mm)

Opcje dodatkowe:

- zamek do pojedynczej szuflady,
- zamek centralny do szuflad,
- plastikowe wkładki do szuflad,
- wkładka szklana lub nierdzewne na blat,
- blat ze stali nierdzewnej.

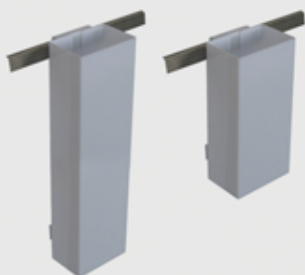


03-301 Warszawa, ul. Jagiellońska 74
tel. 22 811 06 79, fax 22 811 19 22
www.farum.pl • marketing@farum.com.pl

Wózki medyczne Farum mogą być wyposażone w dodatkowy osprzęt, który zwiększa ich funkcjonalność i ułatwia pracę personelu medycznego. Akcesoria montowane są na dwa sposoby: bezpośredni do wózka lub za pomocą uchwytu do szyny instrumentalnej. Drugie rozwiązanie daje możliwość dowolnego rozmieszczenia wyposażenia według potrzeb użytkownika oraz pozwala na dalszą rozbudowę w przyszłości.



Druciany koszyk na akcesoria



Pojemniki na cewniki z tworzywa sztucznego



Pojemnik na cewnik ze stali nierdzewnej lub kwasoodpornej



Uchwyt na butlę tlenową



Uchwyt na pudełko z rękawiczkami jednorazowymi



Uchwyt z miską na odpadki



Zamykany pojemnik na ostre narzędzia



Uchwyt z pojemnikiem na zużyte igły



Kosz z tworzywa na odpady



Stelaż z pokrywą do worka na odpady



Deska reanimacyjna

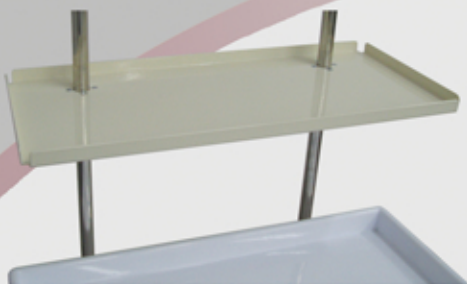


Regulowane wkłady do szuflad



Listwa z 4 gniazdami elektrycznymi

03-301 Warszawa, ul. Jagiellońska 74
tel. 22 811 06 79, fax 22 811 19 22
www.farum.pl • marketing@farum.com.pl



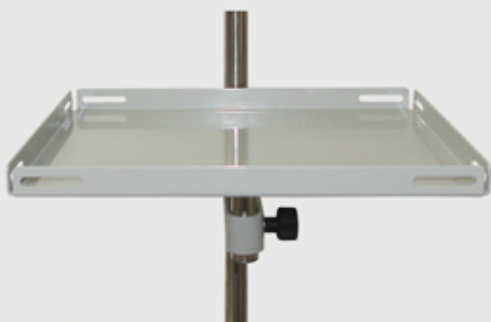
Półka na drobny sprzęt i akcesoria z płyną regulacją wysokości



Nadstawka z przezroczystymi pojemnikami uchylnymi: 4, 5 lub 6 pojemników w rzędzie (dowolna konfiguracja)



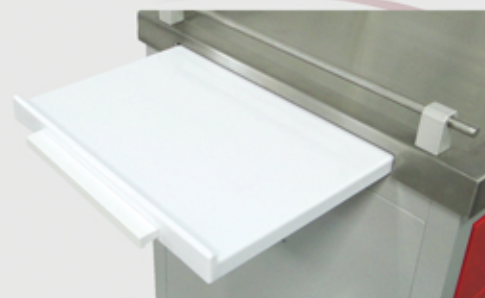
Wieszak na płyny infuzyjne z regulacją wysokości



Obrotowa półka na defibrylator lub kardiomonitor



Zamek centralny do szuflad



Wysuwany blat boczny z tworzywa sztucznego lub stalowy lakierowany proszkowo

Koła stosowane w naszych wózkach medycznych



Standardowe koła pojedyncze:
-przeciwpyłowe
-hamulec



Koła podwójne:
-przeciwpyłowe
-hamulec



Koła pojedyncze:
-przeciwpyłowe
-antystatyczne
-blokad kierunku
-hamulec

03-301 Warszawa, ul. Jagiellońska 74
tel. 22 811 06 79, fax 22 811 19 22
www.farum.pl • marketing@farum.com.pl

