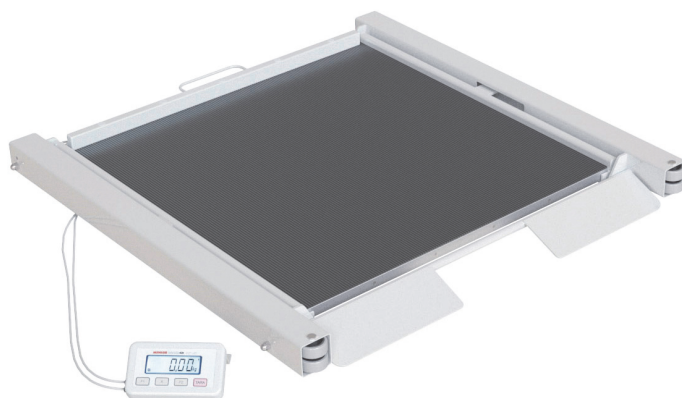


Waga specjalna do ważenia pacjentów na wózkach inwalidzkich WM150P1 90x90Z(podjazd) oraz WM200P1 90x90Z(podjazd)

Funkcje i cechy wagi:


Wyznaczanie BMI



Zapamiętanie wyniku



Złącze Mini USB



Cyfry wyż. o wysokości 2,2cm



Ważenie osób



Ważenie osób niepełnosprawnych



5 lat gwarancji na przetwornik pomiarowy



2 lata gwarancji



Możliwa legalizacja

Opis:

Waga specjalna do ważenia pacjentów na wózkach inwalidzkich wyposażona jest w ciekłokrystaliczny, podświetlany wyświetlacz na 2 metrowym przewodzie z podstawką, którą można po obróceniu powiesić, nóżki regulowane. Elementy wagi pokryte są jasno perłowym lakierem proszkowym. Szalka wagi wyłożona jest ryflowaną gumą, zabezpieczającą przed poślizgiem.

Waga osobowa posiada funkcje: tara, odczyt zwiększonej rozdzielczości w całym zakresie pomiarowym, zapamiętywanie ostatniego wyniku ważenia oraz dodatkowy filtr tłumiący wpływ ruchów ważonej osoby na wskazania wag.

Waga automatycznie wyznacza wskaźnik BMI po wpisaniu wzrostu pacjenta.

Dane techniczne:	WM150P1 90X90G	WM200P1 90X90G	WM250P1 90X90G	WM300P1 90X90G
Obciążenie maksymalne	150kg	200kg	250kg	300kg
Obciążenie minimalne	1kg	2kg	2kg	2kg
Zakres tarowania	-150kg	-200kg	-250kg	-300kg
Dokładność odczytu	50g	100g	100g	100g
Dodatkowa rozdzielczość	10g	20g	20g	20g
Czy można zalegalizować	Tak	Tak	Tak	Tak
Medyczny certyfikat	Tak	Tak	Nie	Nie
Czas stabilizacji wskazań	1-2s			
Masa zdejmowanej szalki	10 kg			
Masa podstawy	16 kg			
Masa wagi	26 kg			
Temperatura pracy	+10°C - +40°C			
Wymiary pomostu	72x72cm - usytuowana 4cm nad podłogą			
Wymiary gabarytowe wagi	92x92x8cm [szerokość x długość x wysokość]			
Zasilanie	zasilacz stabilizowany 12V/500mA			

Dodatkowe wyposażenie:

- zasilanie akumulatorowe Li-ion do 50h ciągłej pracy - 60zł (73,80zł brutto)
- kabel USB o długości 1,8m - 20zł (24,60zł brutto)
- Legalizacja - 80zł (98,40zł brutto)
- RS232 z kablem 2m (zastępuje USB) - 50zł (61,50zł brutto)