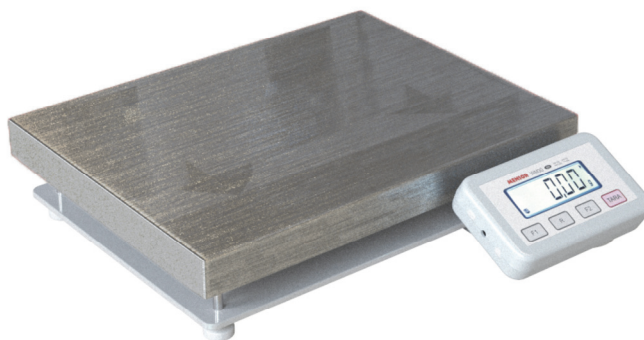


Waga laboratoryjna LWM50P2 30X40S

Funkcje i cechy wagi:


Dodatkowa filtracja



Zapamiętanie wyniku ważenia



Liczenie sztuk



Doważanie



Cyfry wyśw. o wysokości 2,2cm



5 lat gwarancji na przetwornik pomiarowy



2 lata gwarancji


Opis:

Waga laboratoryjna LWM jest wyposażona w podświetlany ciekłokrystaliczny wyświetlacz o wysokości cyfr 22mm oraz układ automatycznej kalibracji, który uruchamia się w momencie włączenia wagi. Szalka wykonana jest ze stali nierdzewnej. Waga posiada następujące funkcje: tary, zapamiętywania ostatniego wyniku ważenia, liczenia elementów o jednakowej masie na podstawie próbki 1 - 500szt, oraz dodatkowy filtr (podczas ważenia poruszających się obiektów lub drgania podłoża).

Dane techniczne:
LWM50P2 30X40S

Obciążenie maksymalne	50kg
Obciążenie minimalne	500g
Zakres tarowania	-50kg
Dokładność odczytu (e)	10g
Działka odczytowa (d)	1g
Czas stabilizacji wskazań	1-3s
Masa wagi	9,5kg
Temperatura pracy	+10°C - +40°C
Temperatura przechowywania	-20°C - +60°C
Wymiary szalki	30x40cm
Wymiary gabarytowe wagi	40x41x10cm
Kalibracja	Automatyczna kalibracja
Klasa IP	klasa wagi IP 53
Zasilanie	zasilacz stabilizowany, 12V/500mA

Dodatkowe wyposażenie:

- zasilanie akumulatorowe Li-ion do 50h ciągłej pracy - 60zł (73,80zł brutto)
- RS 232 z przewodem o długości 2m - 50zł (61,50zł brutto)
- RS485 (cena ustalana indywidualnie)
- program Genie - opis programu
- Legalizacja - 80zł (98,40zł brutto)
- zewnętrzna sygnalizacja 2 poziomów
- zewnętrzna sygnalizacja 1 poziomu
- sygnalizacja poziomów dźwiękowa

Rysunek - wymiary gabarytowe wagi i szalki [cm]:
