

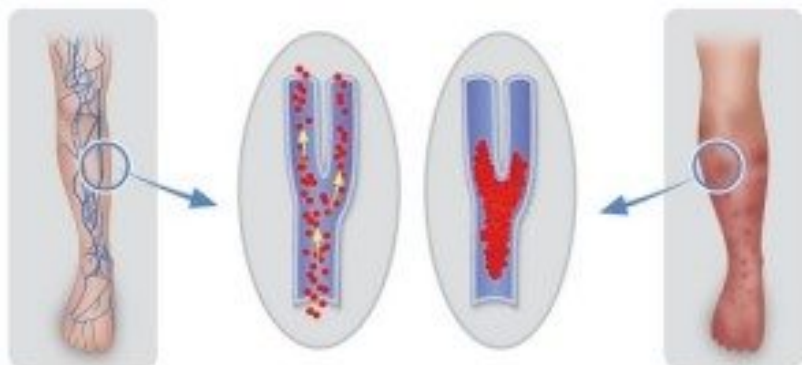
## DVT-2600

**ERES**  
MEDICAL®



Terapia urządzeniem DVT-2600 polega na sekwencyjnym ucisku kończyn poprzez wpompowywanie powietrza do poszczególnych komór mankietów.

Terapia poprawia przepływ krwi i metabolizm, zapobiegając tym samym powstawaniu skrzepów i zatorów w żyłach głębokich.



**Prawidłowy przepływ krwi**

**Zakrzepica żył głębokich**

**Eres Medical Sp. z o.o.**  
Płuszwice Kol. 64b  
21-008 Tomaszowice  
tel.: +48 81 502 00 70  
fax: +48 81 502 10 32  
info@eresmedical.com.pl

[www.eresmedical.com.pl](http://www.eresmedical.com.pl)

**Profilaktyka zakrzepicy żył głębokich** to głównie podawanie pacjentowi heparyny, doustnych leków przeciwkrzepliwych lub stosowanie pończoch uciskowych. Sposoby te są jednak nie zawsze skuteczne, nie u każdego pacjenta można je stosować i nie pozostają obojętne dla organizmu. Terapia DVT-2600 w sposób mechaniczny nieinwazyjny, bez skutków ubocznych zapobiega tworzeniu się skrzepów.

Aparat można stosować zamiennie lub uzupełniająco w profilaktyce zakrzepicy.



**System DVT-2600** składa się ze sterownika, zestawów przewodów i mankietów.

Bezpieczeństwo zapewnia układ wewnętrznej kontroli aparatu, który diagnozuje sterownik, przewody powietrzne, ich podłączenie, szczelność mankietów, stan akumulatora oraz układ porównujący wartość nastawionego ciśnienia z ciśnieniem w mankiecie.

#### **Charakterystyka systemu DVT-2600:**

- Uruchomienie pracy systemu poprzez przycisk Start / Stop
- Automatyczne rozpoznanie mankieta
- Zapisane ustawienia ciśnienia
- System wykorzystywania zapasowej energii z akumulatora podczas braku zasilania zewnętrznego
- Alarmy Systemu Bezpieczeństwa: nieszczelność mankieta, niesprawność systemu zasilania, nieszczelność połączenia mankieta aparat
- Możliwość wyboru trybu sterowania manualnego: regulowane ciśnienie, czas przerwy, czas zabiegu
- Ekran LCD

**Specyfikacja techniczna:**

- Napięcie zasilające 230 V, 50/60 Hz
- Pobór mocy: 25 W (35 VA)
- Wpisane ustawienia ciśnienia /pauzy po uruchomieniu:  
Uda / łydki 40 mmHg / czas pauzy 48 sekund  
Stopa 120 mmHg / czas pauzy 60 sekund
- Zakres ciśnienia (mmHg):  
Uda / łydki 20, 30, 40, 50, 60  
Stopa 120, 130, 140
- Regulacja czasu przerwy: 24, 48, 60 sekund
- Główne wymiary (mm): 200 (szer.) x 170 (gł.) x 190 (wys.) +/- 10 mm
- Waga: 3,5 kg (łącznie z baterią)
- Czas zużycia baterii: 6-8 godzin

**Mankiety:**

- Specjalne wykończenie z powłoką zapobiegającą zanieczyszczeniom
- Delikatne dla skóry
- Bezpieczne podłączenia mankietów mające na celu zapobieganie wszelkim otarciom skóry
- Dostępne mankiety jednorazowe i mankiety wielorazowego użytku
- Maksymalny czas użytkowania mankieta wielorazowego użytku (ciśnienie 60 mmHg, czas przerwy 24 sekundy) 2 miesiące



Mankiet na udo i podudzie 3 komory powietrzne



Mankiet na łydki 3 komory powietrzne



Mankiet typu "but" 3 komory powietrzne



Mankiet na stopę 1 komora powietrzna



Mankiet na łydkę i stopę  
(jednoczesne zastosowanie 2 różnych mankietów)

