

# TESLA **Stym**

Aparat do głębokiej stymulacji elektromagnetycznej

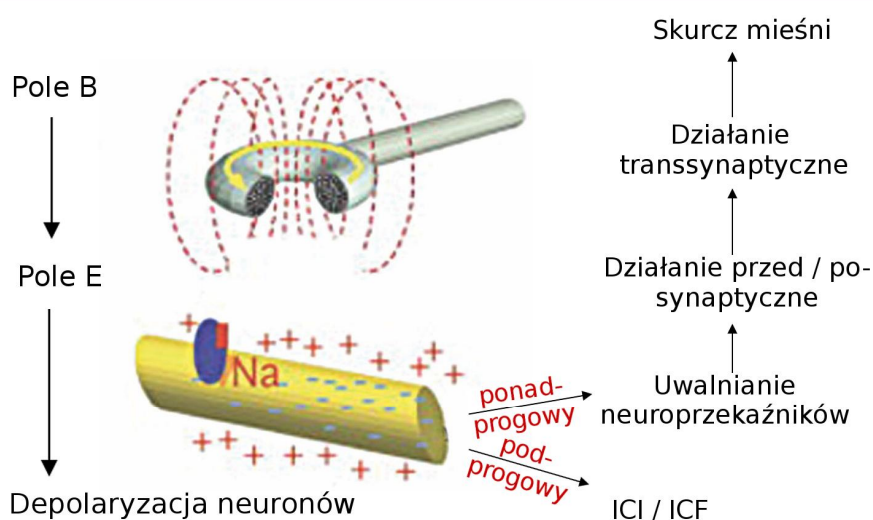
## Funkcjonalna Stymulacja Magnetyczna (FMS)

- Innowacyjna bezdotykowa metoda stymulacji
- W sposób nieinwazyjny i bezbolesny umożliwia stymulację głębokich tkanek
  - Pozwala na łatwe dotarcie do każdej części ciała bez skutków ubocznych
    - Wysoka skuteczność w leczeniu bólu stawów
    - Łatwa obsługa za pomocą ekranu dotykowego



# TESLA Stym

## Jak pole magnetyczne aktywuje mięśnie?



Gwałtowne zmiany natężenia pola magnetycznego indukują prąd elektryczny w neuronie. Fenomen ten nazywany jest indukcją elektromagnetyczną.

Gdy prąd osiągnie pewną wartość, zostaje osiągnięty tak zwany potencjał czynnościowy neuronów, co z kolei ostatecznie prowadzi do skurczu mięśni.

## Jakie są zalety stosowania TESLA Stym FMS (Funkcjonalnej Stymulacji Magnetycznej)?

- FMS umożliwia stymulację głębokich struktur mięśniowych, co nie jest możliwe przy FES (funkcjonalna stymulacja elektryczna),
- FMS stymuluje efektywnie tkanki mięśni bez bezpośredniego kontaktu ze skórą,
- FMS jest metodą bezbolesną, nieinwazyjną oraz odpowiednią dla pacjentów, u których niemożliwe jest użycie FES,
- Aplikator może być przymocowany do ciała pacjenta lub terapeuta ręcznie może przeprowadzać terapię,
- Ręczne przesuwanie aplikatora umożliwia łatwe odnalezienie punktów motorycznych dla poszczególnych jednostek mięśniowych, co skutkuje efektywną stymulacją,
- Literatura medyczna nie wykazała żadnych negatywnych skutków ubocznych w trakcie stosowania urządzenia zgodnie ze wskazaniami.

# TESLA **Stym**

## Wskazania:

- Zaburzenia mięśniowo-szkieletowe, np.: zwyrodnieniowe zapalenie stawów, reumatoidalne zapalenie stawów, bóle mięśni, zespół bolesnego barku
- Zaburzenia funkcjonalne kręgosłupa, np.: ostry lub przewlekły ból lędźwiowy, rwa kulszowa, rozszczep kręgosłupa, zmiany zwyrodnieniowe kręgow, bóle miejscowe i pochodne odcinka szyjnego
- Zaburzenia nerwowe: uszkodzenie nerwów obwodowych
- Rozluźnianie napięcia mięśniowego
- Rehabilitacja pourazowa mięśni lub nerwów
- Osłabienie mięśni, zaniki mięśniowe, przykurcze
- Choroby układu moczowo - płciowego, np.: ból prostaty, ból szyjki macicy
- Terapia bólu ostrego
- Urazy sportowe, odnowa biologiczna



# TESLA **Stym**



TESLA Stym



TESLA Stym prestige



## Parametry techniczne:

Model:	TESLA Stym	TESLA Stym Prestige
Kod:	1800513	1800514
Częstotliwość terapii:	1 do 80 Hz	
Siła pola magnetycznego:	Max. 1,5 Tesla	
Programy:	9 programów gotowych oraz 72 programy własne	
Max. ilość etapów w programie:	8	
Max. czas trwania każdego etapu:	99 sek.	
Opcje modulacji częstotliwości:	1-80Hz od ustawionej częstotliwości	
Opcje modulacji amplitudy:	10-50% (sinusoidy do pełnej wysokości fali)	
Czas trwania impulsu fali:	1-20 sek.	
Czas przerwy:	1-20 sek.	
Czas trwania zabiegu:	1 - 90 min.	
Bezpiecznik:	2 x T10A	
Napięcie:	100 ~ 240V AC, 50~60 Hz	
Moc:	1500 VA	
Wymiary:	43 x 60 x 26cm	47 x 60 x 27 cm
Waga:	8,2 kg	10 kg
Klasyfikacja: IEC 60601/1	Klasa I, Typ BF	
Klasyfikacja MDD 93/42/EEC	Klasa IIa	

## Wyposażenie standardowe:

- TESLA Stym / TESLA Stym prestige
- Duży aplikator
- Mały aplikator
- Przewód sieciowy (230V, wtyczka EURO)
- Instrukcja obsługi

## Wyposażenie opcjonalne:

- Wózek Green Eco (kod: 4909281)



## DYSTRYBUCJA I SERWIS:

### ERES MEDICAL Sp. z o.o.

Płuszwowice Kol. 64b, 21-008 Tomaszowice  
tel.: 81 502 00 70, fax: 81 502 10 32  
e-mail: info2eresmedical.com.pl



[www.eresmedical.com.pl](http://www.eresmedical.com.pl)

## PRODUCENT:

