

# EOT-F

TOUCH PHILOSOPHY



**fiocchetti**  
THE COLD MANUFACTURER

 **KENDROLAB**



## 100% FIOCCHETTI

ECT-F Touch – całkowicie nowa innowacyjna filozofia sterowania i kontroli chłodziarek i zamrażarek firmy Fiocchetti. Urządzenia te gwarantują najwyższe bezpieczeństwo Twojego produktu. Wykonane są z najwyższej jakości materiałów, zastosowano nowoczesne techniki (oświetlenie LED, powłoka antybakteryjna itp.). Urządzenia przeznaczone do zastosowań medycznych i laboratoryjnych.



Informacji technicznych i handlowych udziela dystrybutor i serwis



# KENDROLAB

**KENDROLAB Sp. z o. o.**

04-653 Warszawa, ul. Ciesielska 18  
+48 22 663 43 23, fax. +48 22 663 43 25  
[www.kendrolab.pl](http://www.kendrolab.pl)



Ergonomiczny  
uchwyt z  
anodowanego  
aluminium

## 100% nowa generacja urządzeń

### Nowy wygląd

- atrakcyjny wygląd
- dzięki umieszczeniu parownika w górnej części poza przestrzenią roboczą zyskujemy maksymalne wykorzystanie miejsca w komorze roboczej, łatwiejsze utrzymanie czystości, prosty dostęp do całej struktury urządzenia dla konserwacji lub serwisu.
- Drzwi pełne z uchwytem z anodyzowanego aluminium dla pewnego chwytu

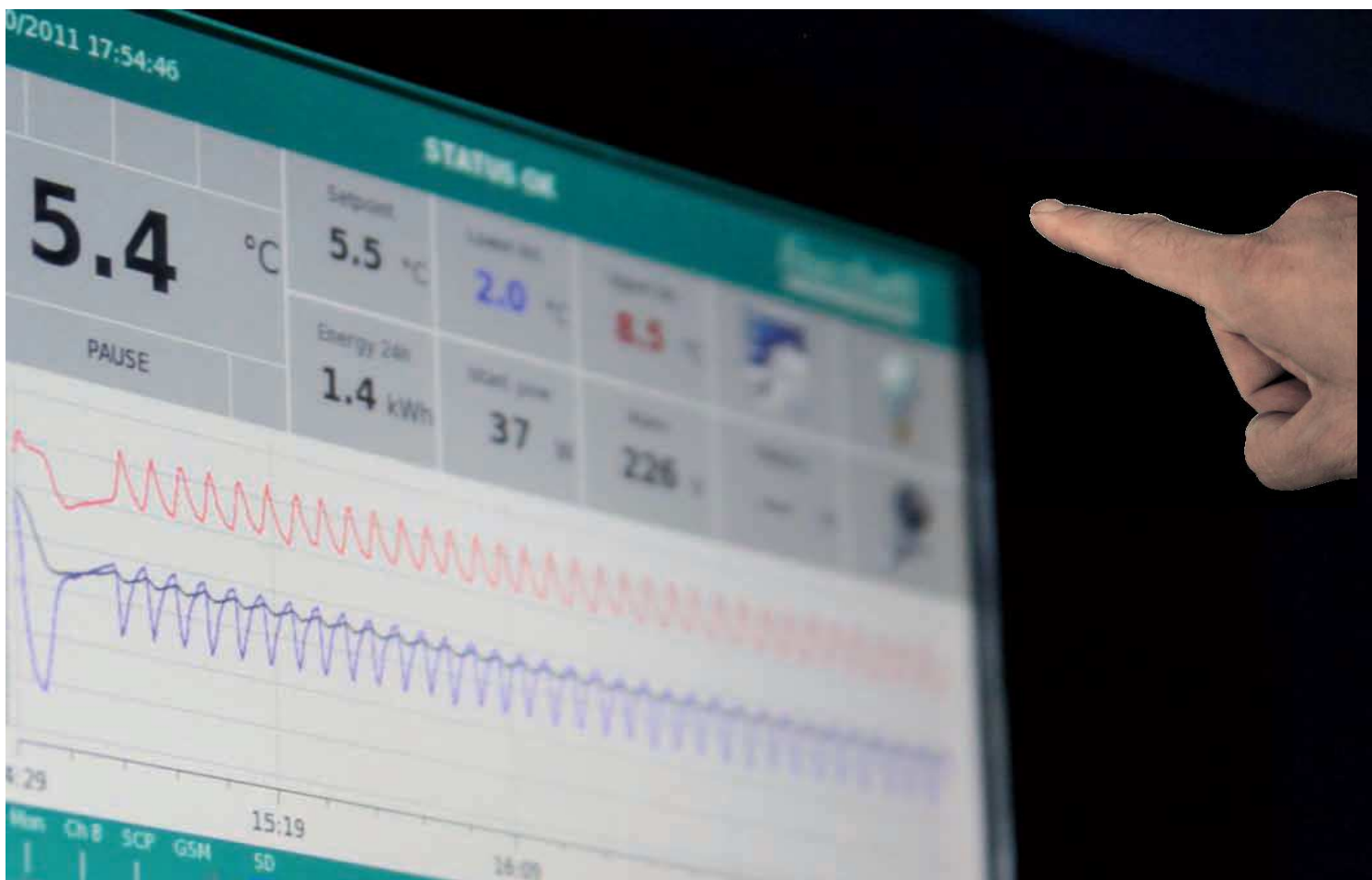
### Nowoczesne rozwiązania

- 7" dotykowy wyświetlacz
- Oświetlenie LED
- Antybakteryjna powłoka
- Możliwość doposażenia w późniejszym terminie dzięki modułom Plug-in
- Nowe akcesoria: elektroniczny zamek (dla kontroli dostępu), sterylizacja, moduł Wi-Fi

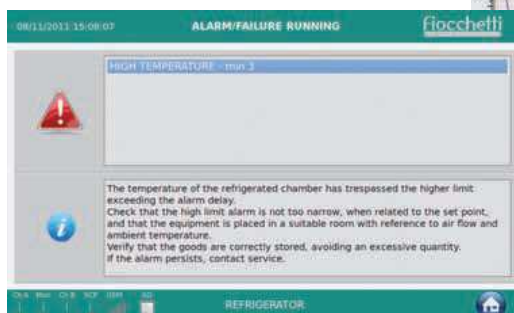
### Dbłość o środowisko naturalne

- Urządzenia są wykonane z materiałów przyjaznych środowisku, podlegają recyklingowi
- Zmniejszony pobór energii (tańsze w użytkowaniu)
- Czynniki chłodnicze wolne od CFC, ekologicznie bezpieczne





Czytelny 7" dotykowy wyświetlacz z łatwym, intuicyjnym interfacem pozwala na natychmiastowy dostęp do opcji kontroli i pracy urządzenia. Gwarantuje również bezpieczeństwo zapisanych danych.



Szczegóły alarmu

## 100% bezpieczeństwa

Całkowita kontrola pracy chłodziarki dzięki zintegrowanemu systemowi i sterowania i rejestracji każdego zdarzenia podczas pracy urządzenia.

- Dzięki architekturze Dual core, urządzenie jest kontrolowane przez dwa niezależne mikro-kontrolery. Urządzenia mogą posiadać np. podwójne zasilanie czy podwójny kompresor, itp. Gwarantuje to stabilną pracę urządzenia nawet w przypadku uszkodzenia integralnej części.
- Alarmy temperatury, otwarcia drzwi, zaniku napięcia, nieprawidłowych warunków otoczenia
- Ochrona przed zbyt wysoką temperaturą skraplacza
- Ochrona przed zbyt wysoką temperaturą parownika
- Ochrona produktu nawet w przypadku uszkodzenia czujnika temperatury
- Ochrona produktu w przypadku nieprawidłowych warunków otoczenia: ochrona przed zamrożeniem lub nienormalnym wzrostem temperatury
- Możliwość ustalenia dostępu do urządzenia dla każdej osoby poprzez nadanie loginu i hasła i poziomu uprawnień



Elektroniczny zamek

## 100% diagnostyki

Samo diagnostyka, test funkcji oraz zapobieganie awariom.

- Ostrzeżenie przed przytkaniem kondensatora
- Ostrzeżenie przed pustym systemem chłodzenia
- Ostrzeżenie przed niestabilnym czujnikiem
- Ostrzeżenie przed zbyt wysoką temperaturą komputera sterującego
- Ostrzeżenie przed zbyt niskim napięciem w sieci zasilającej



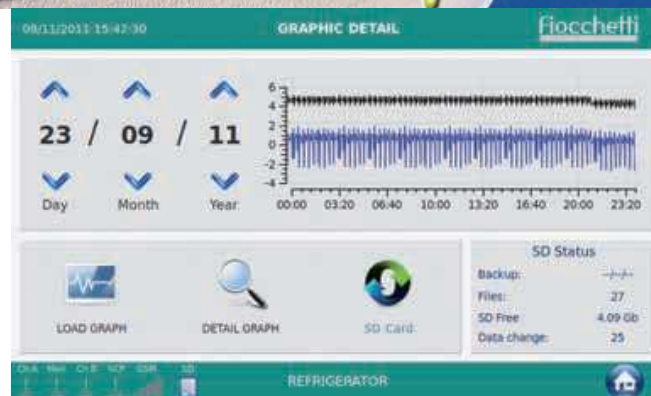
Ochrona dostępu dzięki  
ustaleniu hasła



Automatyczny monitoring napięcia



TUTORIAL aplikacja multimedialna:  
 zintegrowana aplikacja która wyświetla pliki  
 multimedialne użyteczne dla użytkowników  
 (instrukcje wideo, instrukcja obsługi)  
 oraz dla serwisu (schematy elektryczne,  
 przegląd części zamiennych)



Dzienny wykres temperatury z możliwością  
 wyboru daty



## 100% interaktywności

Nieskomplikowany intuicyjny system gwarantujący dostęp do potrzebnych informacji dla użytkownika i serwisu.

- Dotykowy 7" monitor jest świetnie widoczny z większej odległości. Strona domowa na bieżąco pokazuje główne informacje o urządzeniu wraz z wykresem temperatury.
- Zapisywanie danych na karcie SD i na pamięci USB (próbki co 30 sek.)
- Port USB by dokonać aktualizacji oprogramowania lub ściągnięcia danych z urządzenia
- Port RJ485 do podłączenia do sieci LAN
- Wejście karty SIM przy opcji modułu GSM
- Styk bezpotencjałowy
- Moduł DMLP Touch do ciągłej rejestracji parametrów pracy jest niezależnym systemem dzięki dodatkowemu czujnikowi PT 100
- Protokół komunikacyjny do podłączenia do centralnego systemu
- Zintegrowany moduł WLS przydzielający każdemu urządzeniu numer IP w sieci, pozwalający na zdalne połączenie i zarządzanie urządzeniem przez nawet 4 osoby w tym samym czasie



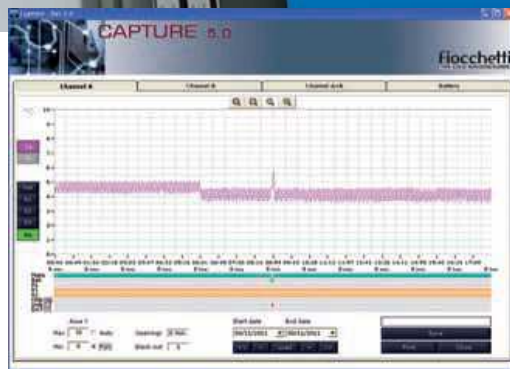
Natychmiastowy dostęp do elektronicznych schematów i wykazu części zamiennych



Instrukcje wideo do poprawnego używania i konserwowania urządzenia



Dzienny wykres temperatury z możliwością wyboru daty



Ciągły wykres temperatury

## 100% elastyczności

- Aktualizacja oprogramowania przez złącze USB
- Przygotowanie pod dodatkowe moduły (DMLP Touch, moduł GSM, moduł Wi-Fi), które mogą być zainstalowane w wybranym momencie po zakupie urządzenia
- Oprogramowanie do przechwytywania i opracowywania danych. Oprogramowanie znajduje się na karcie SD



## 100% oszczędności

- Nowe wyjątkowe funkcje takie jak funkcja światła „Noc i Dzień” pozwalają zmniejszyć stałe zużycie energii. Energia redukowana jest również dzięki zastosowaniu oświetlenia LEDowego, z możliwością automatycznego włączania i wyłączenia oraz programowania natężenia oświetlenia.
- Inteligentne rozmrażanie, uruchamiane tylko wtedy kiedy jest potrzebne (dzięki czujnikowi umieszczonemu w parowniku)
- Komponenty najwyższej jakości
- Grubsza warstwa izolacji
- Oświetlenie LEDowe



Funkcja „Noc i Dzień” umożliwia automatyczne ustawienie oświetlenia wewnętrznego



- Zaokrąglone narożniki
- Samozamykające się drzwi (otwarcie od 90°)
- Zatrzymanie wentylatorów w chwili otwarcia drzwi (zapobiega to zaciąganiu ciepłego powietrza z otoczenia)



Wyposażenie wewnętrzne zgodnie z wymaganiami Użytkownika (półki, kosze, szuflady, półki wysuwane na teleskopach)

## Specyfikacja (wyposażenie standardowe i opcjonalne)

- Rozdzielczość 0,1°C, dokładność 0,1°C
- 7" panel dotykowy
- Ciągły zapis temperatury
- Oświetlenie LED
- Porty USB, SIM, SD, z łatwym dostępem z przodu urządzenia
- Port Ethernet
- Zintegrowany serwer WEB
- Port RS485
- Ochrona przed przegrzaniem lub przemrożeniem
- Dostęp chroniony hasłem
- Alarmy zbyt wysokiej i zbyt niskiej temperatury
- Alarm otwarcia drzwi
- Alarm zabrudzenia kondensatora
- Alarm nieprawidłowej pracy kondensatora i ewaporat ora
- Akustyczny i wizualny alarm zaniku napięcia
- Alarm braku gazu w układzie chłodzenia
- Alarm % pracy kompresora
- Alarm styku bezpotencjałowego
- Monitor DMPL Touch: niezależny ciągły zapis temperatury poprzez dodatkowy czujnik
- Czujnik temperatury płyty głównej PC
- Monitoring mocy i napięcia
- Test samo diagnostyki by oszczędzać energię
- Automatyczna lista najważniejszych funkcji (Info Status)
- Elektronicznie sterowane zamknięcie urządzenia chronione hasłem
- Dodatkowy czujnik PT100 „w próbce” by zasymulować warunki temperaturowe w przechowywanym materiale (razem z DMLP Touch)
- Moduł Wi-Fi do komunikacji pozbawionej okablowania
- Moduł GSM (możliwość wysyłania SMSów z powiadomieniem o ostrzeżeniach, alarmach lub uszkodzeniach)
- Akumulatorki NiMh zasilające back-up
- Sterylizacja do eliminacji bakterii w komorze roboczej
- Czujnik wilgotności



Akumulatorki  
Back-upu NiMh  
łatwe do  
wymiany



Informacji technicznych i handlowych udziela dystrybutor i serwis



**KENDROLAB Sp. z o. o.**  
04-653 Warszawa, ul. Ciesielska 18  
+48 22 663 43 23, fax. +48 22 663 43 25  
www.kendrolab.pl