

PRIMAX

Cyberbloc FP

Mobile C-arm with flat panel *Arceau chirurgical avec capteur plan*

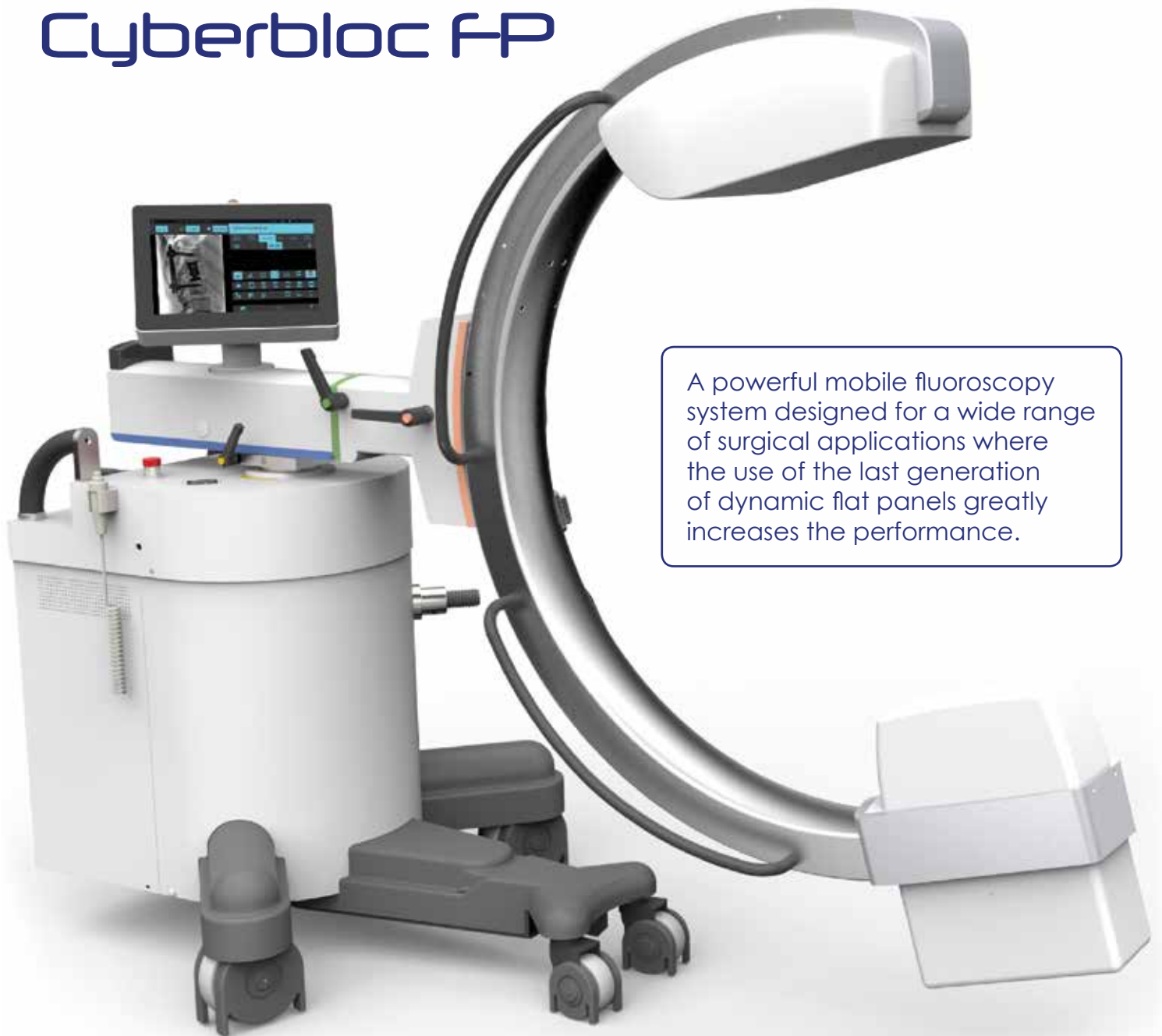


...always on the forefront of innovation

...à l'avant-garde de l'innovation

IT'S TIME TO CHANGE

Cyberbloc FP



A powerful mobile fluoroscopy system designed for a wide range of surgical applications where the use of the last generation of dynamic flat panels greatly increases the performance.

Brand new flat panel generation

- High sensitivity, low dose operations
- Best resolution available on the market (150 μm)
- Enlarged field of view (compared to 12'' I.I.)

Capteur plan nouvelle génération

- *Sensibilité très élevée pour minimiser la dose*
- *Meilleure résolution disponible sur le marché (150 μm)*
- *Gain de surface active pour champ de vision élargi (même par rapport à l'amplificateur 12'')*

Ultralight and compact C-arm

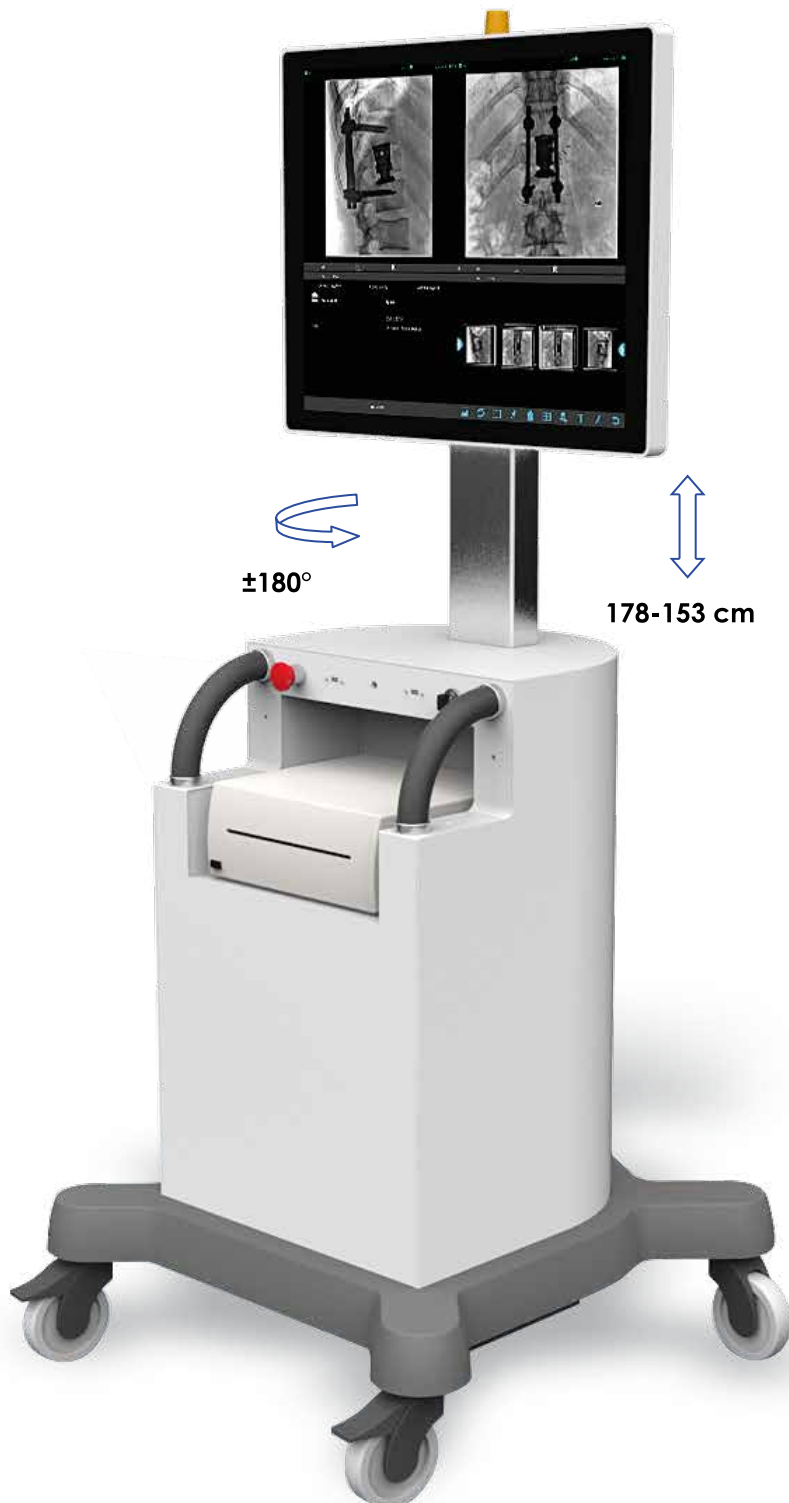
- Large C-arm depth
- Optimised workflow speed
- Accuracy for quick positioning

Structure ultralégère et conception compacte

- *Profondeur de l'arceau optimisée*
- *Maniabilité étudiée pour accélérer le rendement*
- *Positionnement précis et rapide*

LE CHANGEMENT, C'EST MAINTENANT

Cyberbloc FP



View station

- ▶ Full touch smart user interface
- ▶ Only touch operations, no more keyboard, no more mouse
- ▶ Very high brightness and contrast colour displays
- ▶ One live monitor and one reference monitor
- ▶ Adjustable height and angle of displays
- ▶ Studies/ patient reporting with DICOM protocol and USB interface

Station de visualisation

- ▶ Ecran LCD (LED) couleur avec interface utilisateur intuitive
- ▶ Utilisation tactile uniquement, pas de clavier ni de souris
- ▶ Excellent contraste et grande luminosité
- ▶ Un moniteur avec image « live » et un deuxième « référence »
- ▶ Hauteur et rotation réglables
- ▶ Communication réseau par protocole DICOM et interface USB

Appareil de fluoroscopie, répond à toutes les demandes de procédures au bloc opératoire. Doté de la dernière génération (3^e) des capteurs dynamiques, il excelle par sa qualité d'image et sa légèreté de manipulation.

IT'S TIME TO CHANGE

Cyberbloc FP

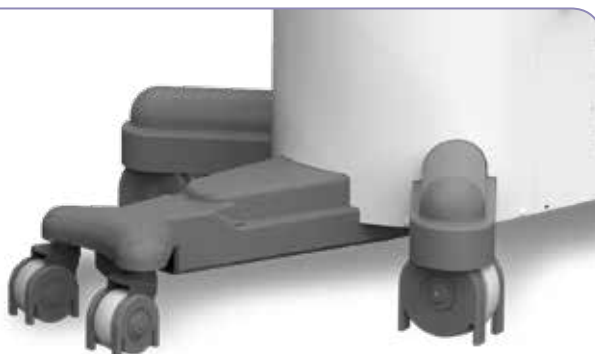
160° orbital rotation, perfectly counterbalanced with flat panel.

Une rotation orbitale exceptionnelle de 160°, parfaitement contrebalancé, dans toutes les positions, avec le capteur plan.

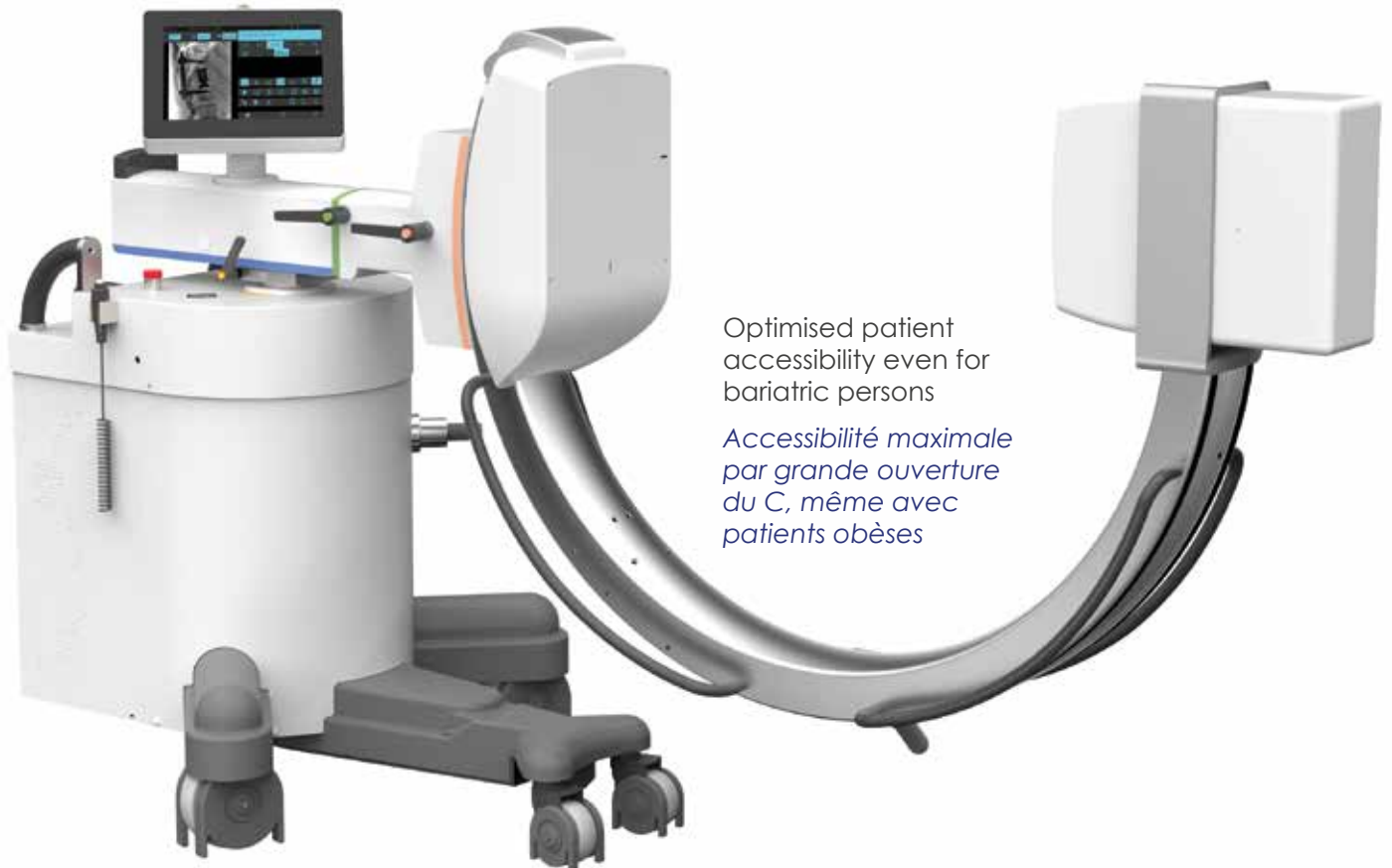


Special wheels layout with rubber protection for an easier and safer approach to the operation table

Roues avec protection anti-choc souple, pour une approche maximale à la table d'opération, en toute sécurité



LE CHANGEMENT, C'EST MAINTENANT



Optimised patient accessibility even for bariatric persons

Accessibilité maximale par grande ouverture du C, même avec patients obèses

Operator Control Panel

- ▶ Full touch interface
- ▶ Live image display
- ▶ 330° rotation for operator comfort at any position

Console Opérateur

- ▶ Interface tactile et intuitive
- ▶ Affichage des images en temps réel
- ▶ Rotation de 330° pour accès et visualisation dans toutes les positions



IT'S TIME TO CHANGE

Cyberbloc FP



Flat Panel Detector Unit

- ▶ Third generation of dynamic flat panels
- ▶ Very high sensitivity
- ▶ High quality - distortion free image
- ▶ Optimised acquisition rate
- ▶ Removable anti-scatter grid

Capteur Plan pour fluoroscopie

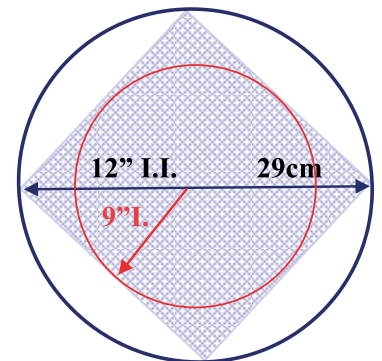
- ▶ 3^e génération de capteurs dynamiques
- ▶ Un minimum de dose pour un maximum de sensibilité
- ▶ Résolution d'image optimale sans aucune distorsion
- ▶ Vitesse d'acquisition ultrarapide
- ▶ Grille anti-diffusion amovible

Efficient use of the detector active area

- Detector area 22% > than 9" I.I.
- 29 cm Detector diagonal = 12" I.I diameter

Utilisation optimisée de la surface active du capteur

- Surface capteur plus grande de 22% par rapport à un amplificateur de 9"
- Diagonale du capteur 29 cm égale au diamètre de l'amplificateur 12"



X-Ray monobloc assembly

- ▶ Smart power management to handle long procedures without overheating
- ▶ "Flash" of High power X-Ray for the best penetration of even the densest anatomy
- ▶ Remote controlled filters

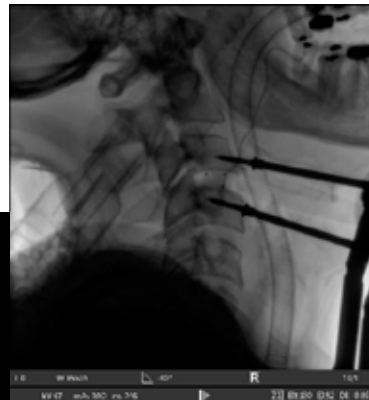
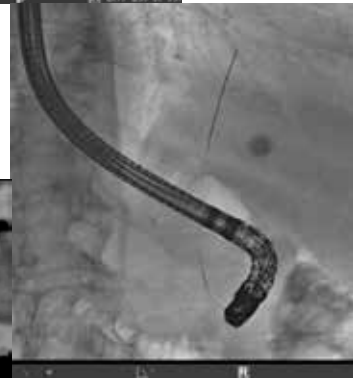
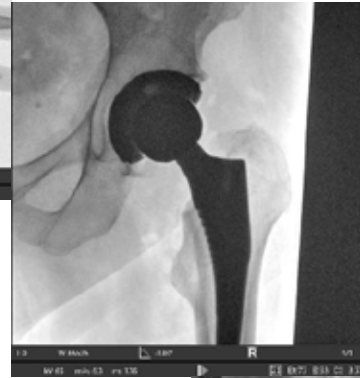
Ensemble RX Monobloc

- ▶ Gestion "intelligente" de la puissance permettant de travailler longtemps sans risque de surchauffe
- ▶ RX en mode "Flash" pour une meilleure pénétration même des parties anatomiques les plus denses
- ▶ Filtres motorisés

LE CHANGEMENT, C'EST MAINTENANT

Main applications

Orthopaedics
Head & Column
Thorax
Abdomen
Peripheral Vascular exploration
Abdominal Vascular exploration
Neurosurgery



Principales applications

Orthopédie
Crâne & Colonne
Thorax
Abdomen
Vasculaire périphérique
Vasculaire abdominal
Vasculaire cérébral

Cyberbloc FP



PRIMAX
international

"Le Minotaure" - 30/34 Av. Henri Matisse - 06200 Nice - France
Phone +33 (0)4 92 29 23 30 - Fax +33 (0)4 93 71 35 20 - sales@primaxint.com

www.primaxint.com