

# Implanty powiek

## Implanty powiek

Implanty powiek służą do przywrócenia funkcji zamykania powiek przy porażeniach twarzy spowodowanych uszkodzeniem nerwu twarzewego.

Implant ma kształt łańcuszka i dlatego jest on elastyczny i optymalnie dopasowuje się do krzywizny oka.

Otwory w implancie ułatwiają jego umocowanie. Platynowo-irydowe implanty mają wiele zalet w porównaniu z implantami wykonanymi ze złota. Przede wszystkim są lżejsze i wykazują większą biokompatybilność.

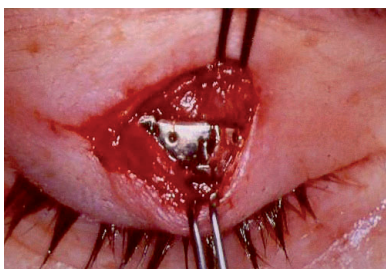


### Korzyści z obciążenia powieki:

- Kompletnie zamknięcie powieki
- Możliwość usunięcia implantu bez komplikacji
- Brak ograniczeń w widzeniu obuocznym

### Zalety implantów łańcuszkowych w porównaniu do implantów standardowych:

- Elastyczność
- Bardzo dobra biokompatybilność
- Większa gęstość (zmniejszenie objętości > 10%)
- Redukcja komplikacji pooperacyjnych
- Doskonałe rezultaty



Widok z przodu



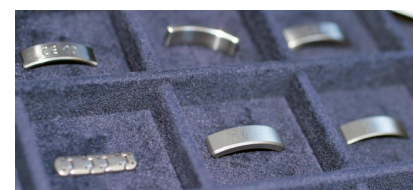
Implant elastyczny



Implant sztywny

## Testery

- Służą do dobrania optymalnej wagi implantu
- Dostarczane jako zestaw w estetycznej kasetce
- Zestaw zawiera paski mocujące
- Wykonane ze stali nierdzewnej



Implanty powiek				Testery			
Art. nr	Opis	Waga	Opakowanie	Art. nr	Opis	Waga	Opakowanie
1500-06	Implant	0,6 g	1 sztuka	1500-PG06	Tester	0,6 g	1 sztuka
1500-08	Implant	0,8 g	1 sztuka	1500-PG08	Tester	0,8 g	1 sztuka
1500-10	Implant	1,0 g	1 sztuka	1500-PG10	Tester	1,0 g	1 sztuka
1500-12	Implant	1,2 g	1 sztuka	1500-PG12	Tester	1,2 g	1 sztuka
1500-14	Implant	1,4 g	1 sztuka	1500-PG14	Tester	1,4 g	1 sztuka
1500-16	Implant	1,6 g	1 sztuka	1500-PG16	Tester	1,6 g	1 sztuka
1500-18	Implant	1,8 g	1 sztuka	1500-PG18	Tester	1,8 g	1 sztuka
1500-20	Implant	2,0 g	1 sztuka	1500-PG20	Tester	2,0 g	1 sztuka
				1500-PGSET	Zestaw		8 sztuk