

WIDEO-KOLONOSKOP EVIS EXERA III

## PCF-H190TL/I

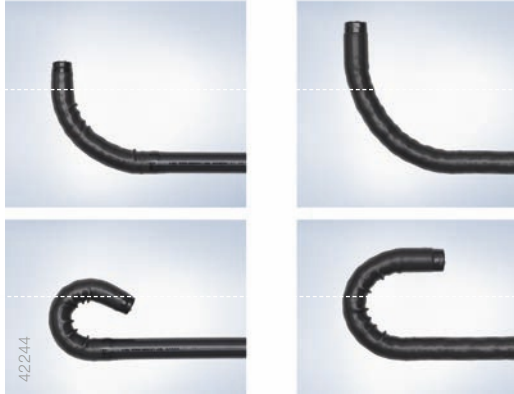
Kolonoskop o wysokiej rozdzielczości ułatwiający leczenie endoskopowe dzięki doskonałej zwrotności



## Główne cechy

### Krótką końcówką dla lepszego dostępu do zmian chorobowych

Dzięki krótszej końcówce giętkiej, PCF-H190TL/I zapewnia lepsze manewrowanie w jelicie. W połączeniu z kątem zgięcia 210° w górę, endoskop oferuje łatwiejsze dojście do zmian.

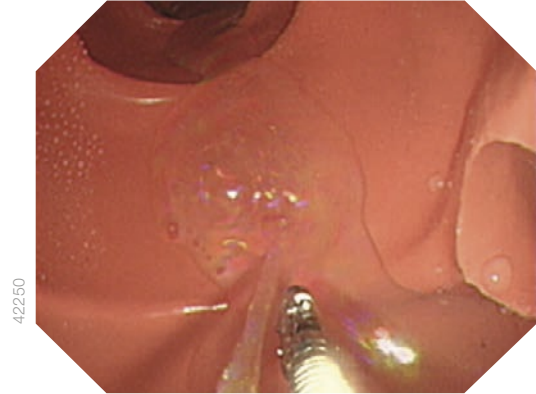


PCF-H190TL/I

PCF-H190L/I

### Odpowiedni układ kanałów

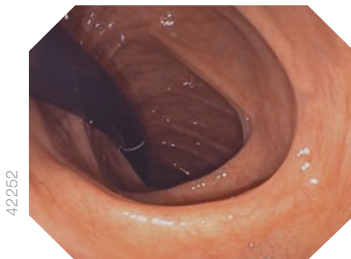
Układ kanałów pozwala na płynne działanie zarówno funkcji water-jet, jak i wszelkich zabiegów, takich jak zatrzymanie krwawienia.



42250

### HDTV i NBI

Dzięki jakości obrazu HDTV i jaśniejszemu NBI, PCF-H190TL/I przyczynia się do większej dokładności leczenia. Wysoki stopień ufności diagnozy optycznej ułatwia podejmowanie właściwych decyzji terapeutycznych i dokładne określenie zmian chorobowych.



42252

Światło białe


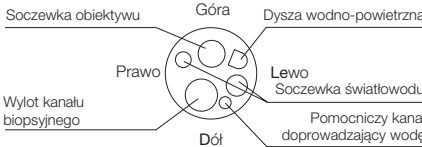

### Łatwiejsze wprowadzanie

PCF-H190TL/I wykorzystuje unikalne, opatentowane technologie OLYMPUS, co pozwala na łatwiejsze wprowadzanie endoskopu przy minimalnym dyskomforcie pacjenta.



EVIS EXERA III Wideo-kolonoskop OLYMPUS PCF-H190TL/I

## Specyfikacje

<b>Optical System</b>	Pole widzenia (maksymalny kąt przekątnej) 140°	
	Kierunek widzenia 0°(do przodu)	
	Głębina ostrości 2-100 mm	
	Zewnętrzna średnica końcówki dystalnej 9.8 mm	
<b>Insertion Section</b>	Kończówka dystalna (w powiększeniu)	
	Średnica zewnętrzna sondy endoskopowej 10.5 mm	
	Długość robocza L: 1680 mm, I: 1330 mm	
<b>Instrument Channel</b>	Średnica wewnętrzna kanału 3.2 mm	
	Minimalna odległość widzenia 4 mm od końc. dyst.	
<b>Kanal biopsyjny</b>	Kierunek, z którego akcesoria Endo Therapy wchodzi i wychodzą z obrazu endoskopowego	
<b>Water Jet</b>	Kierunek strumienia wody w polu widzenia	
<b>Kończówka Ruchoma</b>	Zakres zginania	Up 210°
		Down 180°
		Right 160°
		Left 160°
<b>Długość całkowita</b>	L: 2005 mm, I: 1655 mm	
<b>Zgodny system EVIS EXERA</b>	Procesor wideo OLYMPUS CV-190	
	Źródło światła ksenonowego OLYMPUS CLV-190	

Firma Olympus zastrzega sobie prawo zmiany specyfikacji i konstrukcji urządzenia bez wcześniejszego powiadomienia.