



„Złota godzina”  
– Twój czas aby zabłysnąć

RESUSCITAIRE®

D-30409-2011

## W czasie „złotej godziny” doświadczenie jest najważniejsze

Ponieważ decyzje dotyczące zdrowia pacjenta, podejmowane w pierwszej godzinie życia, mają kluczowe znaczenie dla jego dalszego zdrowia, chcesz dysponować rozwiązaniami, na których możesz polegać. Korzystając z lat doświadczeń w opiece nad noworodkami, firma Dräger zintegrowała w jednym urządzeniu systemy termoregulacji oraz wspomaganie oddechowe, tworząc wszechstronne urządzenie dla oddziału położniczego – stanowisko resuscytacyjne Resuscitaire.

### BŁYSKAWICZNA REAKCJA

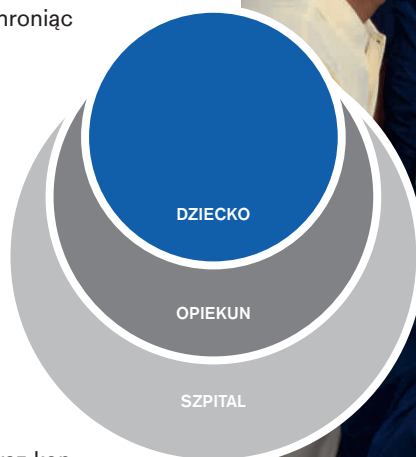
Stopniowe wspomaganie oddechowe pomaga w ustabilizowaniu pacjenta, jednocześnie chroniąc jego delikatne drogi oddechowe.

### CIĄGŁY KOMFORT

Dzięki funkcji równomiernego ogrzewania całej powierzchni materacyka oraz pełnemu dostosowaniu do wymogów opieki zgodnej z zasadami Developmental Care stanowisku resuscytacyjnemu Resuscitaire zaufały oddziały położnicze na całym świecie.

### OPTIMALIZACJA PRACY

Intuicyjna obsługa, dostęp do pacjenta oraz konstrukcja zaprojektowana zgodnie z wymaganiami procedur resuscytacyjnych pozwalają personelowi medycznemu skoncentrować się na pacjencie, zamiast na obudze urządzenia. Wszystko to sprawia, iż Resuscitaire jest idealnym rozwiązaniem odpowiadającym na kluczowe wymagania oddziałów położniczych i chirurgicznych.



# Bezpieczny poród

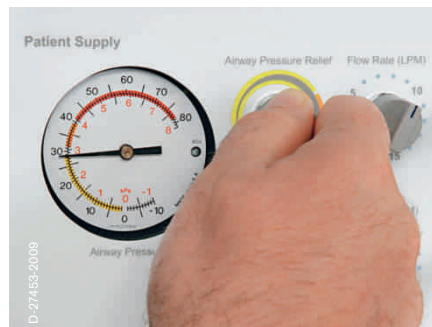


D-32-423-2011

Każdy szczegół stanowiska Resuscitaire został zaprojektowany tak, aby w pełni odpowiadać wszystkim potrzebom oddziałów położniczych, począwszy od rutynowego ogrzewania, po interwencyjne wspomaganie oddechowe. W firmie Dräger nie tylko pracujemy nad projektowaniem i doskonaleniem urządzeń medycznych oraz innych rozwiązań, lecz także sami je produkujemy. Dlatego doskonale znamy wszystkie funkcje, konfiguracje i szczegóły techniczne. Możemy zaoferować szybkie, nieskomplikowane i niezawodne usługi, które będą dopasowane do indywidualnych potrzeb klienta. Na całym świecie.



# Błyskawiczna reakcja



Gdy noworodek ma trudności z rozpoczęciem samodzielnego oddychania, można pomóc mu oczyszczając jego drogi oddechowe oraz zapewniając stosowne wspomaganie.

Zastosowanie minimalnie inwazyjnej kaniuli donosowej może być szybkim sposobem uniknięcia niedotlenienia oraz wynikającej z niego kwasicy.

## Sprawdzone wspomaganie oddechowe tam, gdzie go potrzebujesz

### WIELOPOZIOMOWE WSPOMAGANIE CHRONI DELIKATNE DROGI ODDECHOWE

Biorąc pod uwagę fakt, że 80% noworodków o niskiej masie urodzeniowej, 60% noworodków z syndromem aspiracji smółki oraz 6% noworodków po cesarskim cięciu wymaga pomocy w stabilizacji oddechu<sup>1</sup>, dobrze jest wiedzieć, że Resuscitaire daje Ci tak wiele wszechstronnych możliwości resuscytacyjnych.

Sprawdzone w innych urządzeniach firmy Dräger CPAP oraz PEEP wspierają precyzyjne dostarczanie gazu, kluczowe w zapobieganiu komplikacjom oddechowym u noworodków. Powyższe funkcje uzupełnione szerokim wachlarzem akcesoriów wentylacyjnych zapewniają optymalne wspomaganie oddechowe, jednocześnie chroniąc płuca pacjenta.

### INTUICYJNE ROZWIĄZANIA UŁATWIĄJĄ SKUTECZNE PROWADZENIE OPIEKI

Łatwy w obsłudze interfejs modułu resuscytacyjnego pozwala na efektywne poruszanie się między różnymi metodami wspomagania oddechowego, w zależności od potrzeb terapeutycznych. Logiczny układ, łatwo dostępne pokrętki regulacyjne oraz intuicyjny panel sterowania pomagają sprawnie przeprowadzać procedury resuscytacyjne. Dodatkowo, urządzenia pomiarowe umieszczone na kolumnie inkubatora zapewniają precyzyjne monitorowanie ciśnienia w drogach oddechowych, ssania oraz zasilania w gazy, dzięki czemu umożliwiają dokładne kontrolowanie całego procesu resuscytacji.



Trójnik T umożliwia prowadzenie precyzyjnego wspomaganie oddechowego dzięki zapewnieniu stałego ciśnienia wdechowego przy jednoczesnym utrzymaniu CPAP i PEEP. Jest wygodną alternatywą dla worków samorozprężnych i może być stosowany z maską, jako metoda nieinwazyjna, lub podłączony do rurki intubacyjnej.



System Autobreath pozwala na prowadzenie reanimacji bez użycia rąk. Jedyne co należy zrobić to nastawić parametry takie, jak ilość oddechów na minutę, FIO<sub>2</sub>, PEEP oraz ciśnienie szczytowe zgodnie z potrzebami klinicznymi pacjenta. Zastosowanie modułu Autobreath pozwala zaoszczędzić czas i pieniądze, gdyż sala porodowa nie wymaga wyposażenia w dodatkowy respirator noworodkowy.

<sup>1</sup>Bissinger RL, Ohning BL. Neonatal Resuscitation. eMedicine Specialties>Pediatrics: Cardiac Disease and Critical Care Medicine>Neonatology. Retrieved Sept 16, 2008, from <http://www.emedicine.com/ped/topic2598.htm>.

## Wymagania dla termoregulacji są dynamiczne – oto nasze rozwiązanie

### NOWY STANDARD RÓWNOMIERNEGO OGRZEWANIA

W Resuscitaire właściwe ogrzewanie opiera się na kwarcowym elemencie grzejnym, charakteryzującym się bardzo małą bezwładnością. Zapewnia on szybkie nagrzewanie, podczas gdy paraboliczny reflektor dba o równomierną dystrybucję ogrzewania w obrębie całego materacyka, otulając noworodka delikatnym ciepłem.

Tryb automatyczny wstępnego nagrzewania umożliwi długie, kontrolowane ogrzewanie powierzchni materacyka bez uciążliwych alarmów. Tryb sterowania manualnego pozwala na regulację mocy promiennika z krokami co 10%, natomiast tryb serwo regulacji temperatury skóry, zapewnia precyzyjne sterowanie promiennikiem, stosownie do zmierzonej temperatury skóry pacjenta. W inkubatorze zintegrowany jest dodatkowo czujnik temperatury otoczenia, dzięki któremu moc promiennika dostosowywana jest do temperatury pomieszczenia tak, aby utrzymywać stabilną temperaturę powierzchni materacyka.

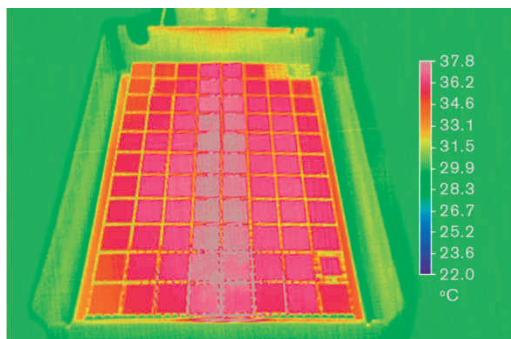
### WSPOMAGANIE POTRZEB PACJENTA ORAZ PROCESU PROWADZENIA OPIEKI

Ponieważ w firmie Dräger zdajemy sobie sprawę z dynamicznie zmieniających się potrzeb związanych z prowadzeniem opieki zgodnej z Developmental Care, Resuscitaire został zaprojektowany tak, aby jak najlepiej dopasować się do prowadzonego procesu opieki.

Przykładowo, głowica ogrzewacza może być odchylana o 90 stopni na boki inkubatora, dzięki czemu bez względu na to, czy noworodek jest na materacu, czy też w ramionach matki, Resuscitaire kontynuuje jego monitorowanie i ogrzewanie. W przypadku nachylenia materacyka do pozycji Trendelenburga lub odwrotnej Trendelenburga, paraboliczny reflektor ogrzewacza nadal zapewnia równomierną dystrybucję ciepła.

Mając na uwadze wytyczne Developmental Care oraz negatywny wpływ hałasu na pacjenta, Resuscitaire został wyposażony w system alarmów o narastającej głośności.

Paraboliczny reflektor zapewnia równomierną dystrybucję ciepła na całej powierzchni materacyka, dzięki czemu unika się potencjalnie groźnych, bardziej nagranych miejsc oraz nierównomiernego rozkładu ogrzewania, wynikających ze zastosowania klepsydrowej dystrybucji ogrzewania.



# Stały komfort







D-42570-2015

Idealne połączenie systemów monitorowania czynności życiowych, wspomaganie oddechowego, termoregulacji oraz wszystkich koniecznych akcesoriów.

## My skupiamy się na detalach – Ty na pacjencie

Dzięki ergonomicznej budowie oraz intuicyjnemu panelowi sterowania, Resuscitaire usprawnia prowadzenie opieki, pomagając jednocześnie personelowi medycznemu zachować dobre samopoczucie i wydajność podczas długich godzin pracy.

### PEŁNY DOSTĘP DO PACJENTA Z KAŻDEJ STRONY

Regulacja wysokości oraz obniżane panele boczne ułatwiają dostęp do noworodka. Zintegrowana szuflada na kasetę RTG wspomaga proces diagnostyki, a obustronnie dostępna szuflada umożliwia przechowywanie akcesoriów i elementów niezbędnych do rutynowej opieki.

### KONFIGURACJA ZGODNA Z WYMAGANIAMI

Wachlarz podstawowych konfiguracji oraz szeroka gama akcesoriów umożliwiają idealne dopasowanie urządzenia do konkretnych potrzeb. Tace na akcesoria mocowane po lewej lub prawej stronie, zintegrowany wysięgnik na kroplówkę, półka na urządzenia dodatkowe, takie jak SpO<sub>2</sub>, oraz łatwa w obsłudze waga tworzą kompletne i ergonomiczne stanowisko pracy.

### ŁATWY DOSTĘP DO SSAKA

Zbiorniki ssaka umieszczone są z tyłu urządzenia, dzięki czemu rutynowe czyszczenie jest wyjątkowo łatwe i szybkie.

### PŁYNNA REGULACJA NACHYLENIA MATERACYKA

Ergonomiczne pokrętło na przedniej ścianie urządzenia pozwala płynnie regulować nachylenie materaca, od 0 do 10 stopni, ułatwiając uzyskanie pozycji Trendelenburga oraz odwróconej pozycji Trendelenburga.



D-330728-2011



# Wygoda pracy



MT-1807-2005



Resuscitaire jest dostępny w szerokiej gamie konfiguracji, umożliwiając płynne dopasowanie do potrzeb każdego oddziału. Na zestaw ograniczający sali porodowej składają się: promiennik, system wspomaganie oddechowego oraz odłączane drewniane łóżeczko na kółkach. Dla stałych stanowisk dostępna jest ergonomiczna jednostka ścienna. Ponadto szeroka gama rozwiązań do opieki nad noworodkami, oferowanych przez firmę Dräger umożliwia bezproblemowy transfer pacjentów z oddziału położniczego na oddział intensywnej terapii noworodków.

## DANE TECHNICZNE STANOWISKA RESUSCYTACYJNEGO DRÄGER RESUSCITAIRE®

### Wymiary i masa (bez opcji wyposażeniowych i akcesoriów)

	Model VHA*	
Wysokość	183 cm	180–201 cm
Szerokość	68 cm	68 cm
Głębokość	112 cm	112 cm
Masa	100–127 kg	100–127 kg

### Materacyk

Wysokość nad podłogą	100 cm	90–109 cm
Szerokość	53,3 cm	53,3 cm
Długość	66 cm	66 cm
Grubość	2,54 cm	2,54 cm
Maksymalne obciążenie	4,54 kg	4,54 kg

### Maksymalny pobór mocy

Model	120V	120V, 50–60Hz, 750 W
	220/240V	220–240V, 50–60Hz, 750 W

### Oświetlenie zabiegowe LED

Natężenie światła	> 0,11 lumena/cm <sup>2</sup> (100 stopoświec)
-------------------	--

### Alarmy sterownika promiennika

Kontrola pacjenta	Ostrzeżenia systemowe co 30 sekund przez 5 minut w trybie manualnym powyżej 10 minut
Temperatura noworodka	± 1 °C od wartości nastawionej
Wysoka temperatura	Temperatura skóry 39 °C ± 0,2 °C
Czujnik	Obwód zwarty lub otwarty / brak czujnika
Awaria systemu	Wskazuje awarię systemu
Brak zasilania	Przerwa w zasilaniu

### Czasy wyciszenia / resetowania alarmów

Kontrola pacjenta	Reset zegara na 10 minut w trybie manualnym
Temperatura noworodka	10 minut
Wysoka temperatura	2 minuty
Wyciszenie zabiegowe	Alarm wstępnie wyciszony na 5 minut

### Ustawianie temperatury / mocy grzejnika

Zakres ustawień temperatury	34–38 °C (z progami 37 °C)
Moc promiennika	0–100 %, w krokach co 10 %
Wyświetlanie temperatury skóry	18–43 °C
Dokładność	± 0,2 °C (31–37 °C)

### Moduł resuscytacyjny

Ciśnienie gazu zasilającego (systemy centralnego zasilania gazami)	40–75 psi (275–517 kPa)
Ciśnienie gazu zasilającego (butla gazowa)	Maksymalnie 2900 psi (19994 kPa)

### Przepływ podstawowy

Zakres regulacji przepływu	0–15 l/min
Zakres regulacji ciśnienia w drogach oddechowych	0–50 cmH <sub>2</sub> O (0–4,9 kPa)
Stałe wewnętrzne ograniczenie ciśnienia	60 cmH <sub>2</sub> O (5,9 kPa)

\* model z regulacją wysokości

---

**Układ dodatkowego przepływu**

---

---

Zakres regulacji przepływu dodatkowego

---

0–15 l/min

---

Stały przepływ wewnętrzny

---

160 cmH<sub>2</sub>O (15,7 kPa)

---

**Ssak**

---

---

Regulacja

---

0–150 mmHg (0–20 kPa)

---

Pojemnik jednorazowego użytku na wydzieliny

---

40 ml

---

**AutoBreath**

---

---

**(moduł resuscytacyjny z funkcją automatycznej wentylacji)**

---

---

Zakres regulacji częstotliwości oddechu

---

18–60 oddechów/min ( $\pm$  10% wartości ustawionej)

---

Stosunek I:E

---

Stały wynoszący 1:2

---

Ciśnienie PEEP

---

0–18 H<sub>2</sub>O (0–1,77 kPa)

---

Przepływ gazu

---

Maksymalnie 5 litrów/min

---

Precyzyjny mikser (opcja)

---

21–100% O<sub>2</sub>  $\pm$  3% O<sub>2</sub>

---

**Ostrzeżenia**

---

---

Tryb manualny

---

Ostrzeżenia systemowe co 30 sekund powyżej 10 minut, przez 5 minut

---

Zegar Apgar

---

Sygnał dźwiękowy co 1, 5 i 10 minut

---

Zegar

---

Zegar mierzący czas do 1 godziny

---

**Taca na instrumenty (wyłącznie w Resuscitaire)**

---

---

Długość

---

33 cm

---

Szerokość

---

22,8 cm

---

Nośność

---

2,2 kg

---

**Szuflada RTG**

---

---

Długość

---

27,9 cm

---

Szerokość

---

36,8 cm

---

Głębokość

---

1,9 cm

---

**Wysięgnik na kroplówki**

---

---

Maksymalne obciążenie

---

2,2 kg

---

**Półka na monitor**

---

---

Długość

---

31,75 cm

---

Szerokość

---

40,64 cm

---

Nośność

---

4,5 kg

## DANE TECHNICZNE OGRZEWACZA DRÄGER RESUSCITAIRE® MOCOWANEGO NA ŚCIANIE

### Maksymalny pobór mocy

Model	120V	120 V, 50–60 Hz, 750 W
	220/240V	220–240 V, 50–60 Hz, 750 W

### Oświetlenie zabiegowe

Natężenie światła	> 0,11 lumena/cm <sup>2</sup>
-------------------	-------------------------------

### Wymiary i masa

Długość	75,7 cm
Szerokość	25,4 cm
Wysokość	15,2 cm
Masa	< 15,92 kg

### Alarmy sterownika promiennika

Kontrola pacjenta	Ostrzeżenia systemowe co 30 sekund powyżej 10 minut, przez 5 minut w trybie manualnym
Temperatura noworodka	± 1 °C od wartości ustawionej
Wysoka temperatura	Temperatura skóry 39 °C ± 0,2 °C
Czujnik	Obwód otwarty lub zwarty / brak czujnika
Awaria systemu	Wskazuje awarię systemu
Awaria zasilania – przerwa w dopływie prądu	Przerwa w dopływie prądu
Alarm	Wyciszenie / resetowanie (tryb manualny)
Kontrola pacjenta	Reset zegara na 10 minut
Temperatura noworodka	10 minut
Wysoka temperatura	2 minuty
Wyciszenie zabiegowe	Wyciszenie alarmu temperatury noworodka na 5 minut

### Programowanie temperatury / mocy promiennika

Zakres ustawień temperatury	34–38 °C (z progami 37 °C)
Moc promiennika	0–100 %, w krokach co 10 %
Wyświetlana temperatura skóry	18–43 °C
Dokładność	± 0,2 °C (31–37 °C)

Nie wszystkie produkty, funkcje lub usługi są dostępne w sprzedaży we wszystkich krajach.

Wymienione w prezentacji znaki towarowe są zarejestrowane tylko w niektórych krajach i niekoniecznie w kraju udostępnienia tego materiału. Odwiedź stronę internetową [www.draeger.com/trademarks](http://www.draeger.com/trademarks), aby uzyskać informacje na ten temat.

#### CENTRALA

Drägerwerk AG & Co. KGaA  
Moislinger Allee 53–55  
23558 Lubeka, Niemcy

[www.draeger.com](http://www.draeger.com)

#### Producent:

Draeger Medical Systems, Inc.  
3135 Quarry Road  
Telford, PA 18969-1042, USA

#### POLSKA

Dräger Polska Sp. z o.o.  
ul. Sułkowskiego 18a  
85 - 655 Bydgoszcz  
Tel +48 52 346 14-33 (-34, -35)  
Fax +48 52 346 14-37  
[info.polska@draeger.com](mailto:info.polska@draeger.com)

Znajdź lokalnego  
przedstawiciela  
handlowego na stronie:  
[www.draeger.com/kontakt](http://www.draeger.com/kontakt)

