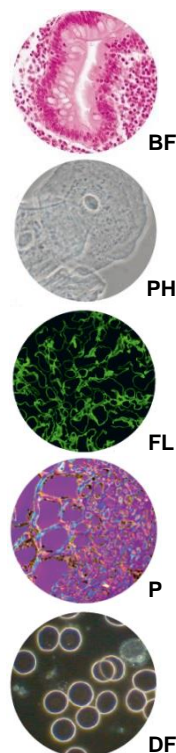
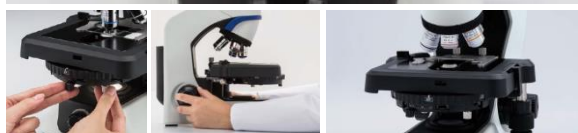




- Stabilna, wytrzymała i ergonomiczna konstrukcja
- Techniki obserwacji: jasne pole (BF), kontrast fazowy (PH), fluorescencja (FL), polaryzacja (P), ciemne pole (DF)
- Obiektywy planachromatyczne (2x - 100x) pokryte powłoką grzybobójczą
- Optyka korygowana do nieskończoności
- Szerokie pole widzenia (FN=20)
- Oświetlenie LED (trwałość 60.000 h)
- Możliwość rozbudowy o kamerę
- Komfort i łatwość obsługi, niezawodność
- Szczególnie polecany do obserwacji klinicznych w zakresie histopatologii, cytologii, hematologii, chorób zakaźnych





- Ergonomiczna konstrukcja pozwala na jednoczesną kontrolę stolika i śruby precyzyjnej dłonią spoczywającą na blacie
- Stabilna metalowa rama wykonana z odlewanego ciśnieniowo stopu aluminium
- Stolik z mechanizmem rolkowym, bez szyny zębatkowej o trwałej powłoce
- Zwiększona, łatwo dostępna i dobrze widoczna przestrzeń robocza dzięki pochylonemu do tyłu uchwyтови rewolwerowemu
- Blokada wybranego położenia stolika w osi „Z” pozwalająca na łatwy powrót do płaszczyzny ostrości i chroniąca preparat przed uszkodzeniem
- Sprawna wymiana preparatu jedną ręką
- Gumowe nakładki ułatwiające sterowanie stolikiem
- Mata antypoślizgowa stosowana zamiast uchwytu na jeden lub dwa preparaty, ułatwiająca obserwację wielu preparatów jednocześnie (opcja)
- 5-pozycyjny rewolwer o konstrukcji pozwalającej na sprawną zmianę obiektywu w torze optycznym
- Ekonomiczne, trwałe, centrowane fabrycznie źródło światła LED równoważne halogenowi o mocy 30W, zapewniające równomierne oświetlenie pola widzenia
- Fabrycznie zintegrowany z statywem, karuzelowy, 7-pozycyjny kondensator o aperturze numerycznej 1,25, z regulowaną przesłoną aperturową, pozwalający w zależności od wybranej pozycji na pracę: w jasnym polu, ciemnym polu, fluorescencji, z obiektywem o powiększeniu 2x, w kontraście fazowym (CX43)
- Mechanizm ogniskujący złożony z współosiowych, pełnowymiarowych, umieszczonych z obu stron statywu śrub: zgrubnej (z regulacją oporu) i precyzyjnej



- Kompaktowy, wbudowany w statyw, wymienny, centrowany fabrycznie moduł do fluorescencji LED (opcja dla CX43)
- Pozycja kondensora dedykowana fluorescencji i przesuwana soczewka czołowa pozwalają zminimalizować autofluorescencję i inne interferencje związane z oddziaływaniem światła wzbudzającego z elementami optycznymi mikroskopu
- Zamontowany z tyłu statywu schówek na przewód sieciowy
- Możliwości rozbudowy mikroskopu CX43:
 - uchylna nasadka okularowa o polu widzenia FN=22 z opcją przystawki do podłączenia kamery
 - przystawka konsultacyjna z wbudowanymi: podświetlaną strzałką wskaźnikową LED, regulatorem położenia strzałki, zmieniaczem kolorów strzałki (zielony, czerwony)
 - 4-pozycyjny zmieniacz powiększeń (1x, 1,25x, 1,6x, 2x)
 - element podwyższający nasadkę okularową o 3 cm
- **Model CX33:**
 - dedykowany do prowadzenia obserwacji metodą jasnego pola (ciemne pole - opcja)
 - ergonomia modelu CX43
 - nasadka trójokularowa o kącie nachylenia 30 stopni
 - dwustopniowy podział światła okular/kamera: 100/0%, 0/100%
 - korekcja +/-5 dioptrii w dwóch okularach
 - regulowany rozstaw okularów w zakresie 48 - 75 mm
 - kondensator Abbego o aperturze numerycznej NA = 1,25 z regulowaną przesłoną aperturową

Specyfikacja techniczna mikroskopu Olympus CX43

Metody obserwacji	<ul style="list-style-type: none"> Jasne pole Kontrast fazowy, fluorescencja, polaryzacja, ciemne pole - opcje 																																								
Statyw	<ul style="list-style-type: none"> Stabilna i wytrzymała metalowa rama wykonana z odlewanego ciśnieniowo stopu aluminium, pokryta wysokiej jakości tworzywem sztucznym Ergonomiczna konstrukcja pozwalająca na jednoczesną kontrolę stolika i śruby precyzyjnej dłonią spoczywającą na blacie Zamontowany z tyłu statywu schowek na przewód sieciowy 																																								
System optyczny	<ul style="list-style-type: none"> Optyka korygowana do nieskończoności (UIS2) 																																								
Nasadka okularowa	<ul style="list-style-type: none"> Nasadka trójokularowa o kącie nachylenia 30 stopni Regulowany rozstaw okularów w zakresie 48 - 75 mm Stały podział światła okular/kamera: 50/50% Regulacja dioptryjna w zakresie +/- 5 dioptrii w jednym tubusie okularowym Nasadka dwuokularowa - opcja 																																								
Okulary	<ul style="list-style-type: none"> Powiększenie 10x, numer pola FN = 20 Wyposażone w zwijane, elastyczne, wymienne osłonki gumowe Pokryte warstwą grzybobójczą Regulacja dioptrii w zakresie +/- 5 dioptrii w jednym okularze Możliwość montażu wkładki mikrometrycznej oraz wskaźnika 																																								
Rewolwer obiektywowy	<ul style="list-style-type: none"> Wbudowany w statyw Pochylony do tyłu w celu zwiększenia powierzchni roboczej 5-pozycyjny Ułatwienie zmiany obiektywu w torze optycznym przez zastosowanie ergonomicznej podstawki pod palce, kolorystycznie odróżniającej się od statywu, wbudowanej w statyw nad rewolwerem oraz gumowej, karbowanej opaski rewolweru 																																								
Obiektywy	<ul style="list-style-type: none"> Długość optyczna 45 mm Planachromatyczne Dostosowane do pola widzenia FN = 22 Pokryte warstwą grzybobójczą Powiększenie, apertura numeryczna (NA), odległość robocza (WD): <table> <tr> <td>2x</td> <td>NA = 0,06</td> <td>WD = 5,8 mm</td> <td></td> <td></td> </tr> <tr> <td>4x</td> <td>NA = 0,10</td> <td>WD = 18,5 mm</td> <td></td> <td></td> </tr> <tr> <td>10x</td> <td>NA = 0,25</td> <td>WD = 10,6 mm</td> <td>NA = 0,25</td> <td>WD = 10,6 mm - kontrast fazowy</td> </tr> <tr> <td>20x</td> <td>NA = 0,40</td> <td>WD = 1,2 mm</td> <td>NA = 0,40</td> <td>WD = 1,2 mm - kontrast fazowy</td> </tr> <tr> <td>40x</td> <td>NA = 0,65</td> <td>WD = 0,6 mm</td> <td>NA = 0,65</td> <td>WD = 0,6 mm - kontrast fazowy</td> </tr> <tr> <td>60x</td> <td>NA = 0,80</td> <td>WD = 0,2 mm</td> <td></td> <td></td> </tr> </table> <p>Immersja olejowa:</p> <table> <tr> <td>100x</td> <td>NA = 1,25</td> <td>WD = 0,13 mm</td> <td>NA = 1,25</td> <td>WD = 0,15 mm - kontrast fazowy</td> </tr> <tr> <td>100x</td> <td>NA = 1,25 - 0,6</td> <td>WD = 0,13 mm</td> <td></td> <td></td> </tr> </table>	2x	NA = 0,06	WD = 5,8 mm			4x	NA = 0,10	WD = 18,5 mm			10x	NA = 0,25	WD = 10,6 mm	NA = 0,25	WD = 10,6 mm - kontrast fazowy	20x	NA = 0,40	WD = 1,2 mm	NA = 0,40	WD = 1,2 mm - kontrast fazowy	40x	NA = 0,65	WD = 0,6 mm	NA = 0,65	WD = 0,6 mm - kontrast fazowy	60x	NA = 0,80	WD = 0,2 mm			100x	NA = 1,25	WD = 0,13 mm	NA = 1,25	WD = 0,15 mm - kontrast fazowy	100x	NA = 1,25 - 0,6	WD = 0,13 mm		
2x	NA = 0,06	WD = 5,8 mm																																							
4x	NA = 0,10	WD = 18,5 mm																																							
10x	NA = 0,25	WD = 10,6 mm	NA = 0,25	WD = 10,6 mm - kontrast fazowy																																					
20x	NA = 0,40	WD = 1,2 mm	NA = 0,40	WD = 1,2 mm - kontrast fazowy																																					
40x	NA = 0,65	WD = 0,6 mm	NA = 0,65	WD = 0,6 mm - kontrast fazowy																																					
60x	NA = 0,80	WD = 0,2 mm																																							
100x	NA = 1,25	WD = 0,13 mm	NA = 1,25	WD = 0,15 mm - kontrast fazowy																																					
100x	NA = 1,25 - 0,6	WD = 0,13 mm																																							
Stolik mechaniczny	<ul style="list-style-type: none"> Bez szyny zębatkowej z rolkowym mechanizmem przesuwu Rozmiar (szer. x głęb.): 211 x 154 mm 																																								

	<ul style="list-style-type: none"> • Zakres przesuwu w płaszczyźnie „xy”: 76 mm x 52 mm • Pokrętko sterowania stolikiem w płaszczyźnie „xy” umieszczone po prawej stronie statywu • Wyskalowane osie „x” i „y” • Uchwyt na jeden preparat • Uchwyt na dwa preparaty, mata antypoślizgowa - opcje • Blokada pozycji stolika w płaszczyźnie „xy” ułatwiająca pracę z preparatem bez uchwytu
Mechanizm ogniskujący	<ul style="list-style-type: none"> • Współosiowe, pełnowymiarowe, umieszczone z obu stron statywu śruby zgrubna (makro) i precyzyjna (mikro) • Zakres przesuwu (śruba makro): 15 mm • Dokładność ogniskowania (śruba mikro): 2,5 μm • Regulacja oporu śruby makro znajdująca się po prawej stronie statywu • Blokada wybranego położenia stolika w osi „z”, zamontowana niezależnie od śrub zgrubnej i precyzyjnej, pozwalająca na łatwy powrót do płaszczyzny ostrości (np. po zmianie preparatu) i chroniąca preparat przed uszkodzeniem
Kondensator	<ul style="list-style-type: none"> • Kondensator Abbego o aperturze numerycznej NA = 1,25 • Karuzelowy, 7-pozycyjny, pozwalający w zależności od wybranej pozycji na pracę: w jasnym polu (4x – 100x), z obiektywem o powiększeniu 2x, ciemnym polu, kontraście fazowym (PH1, PH2, PH3), fluorescencji • Blokada pozycji dla jasnego pola za pomocą pokrętkła wbudowanego w kondensator od spodu • Wbudowana i regulowana przesłona aperturowa • Blokada wybranej pozycji przesłony aperturowej za pomocą pokrętkła wbudowanego w kondensator od spodu
Oświetlenie	<ul style="list-style-type: none"> • Wbudowany w statyw mikroskopu, centrowany fabrycznie oświetlacz LED o żywotności 60.000 h, równoważny halogenowi o mocy 30W • Wbudowany w statyw mikroskopu centralnie z przodu na dole regulator natężenia światła • Ekonomiczny oświetlacz LED o poborze mocy 2,4 W (wartość nominalna)
Oświetlacz fluorescencyjny	<ul style="list-style-type: none"> • Źródło światła niebieskiego typu LED o maksimum wzbudzenia: 470 nm • Wymienny, kompaktowy, umieszczony z tyłu statywu, centrowany fabrycznie • Wysuwany z drogi optycznej podczas prowadzenia obserwacji innymi metodami
Wyposażenie	<ul style="list-style-type: none"> • Pokrowiec antystatyczny • Przewód sieciowy • Olejek immersyjny o poj. 8 lub 500 mL (opcja)
Wymiary (szer. x głęb. x wys.)	<ul style="list-style-type: none"> • 211 x 376 x 393 mm
Zasilanie	<ul style="list-style-type: none"> • AC 100 – 240 V, 50/60 Hz, 0,4 A

Specyfikacja techniczna mikroskopu Olympus CX33

Metody obserwacji	<ul style="list-style-type: none"> Jasne pole Ciemne pole - opcje
Statyw	<ul style="list-style-type: none"> Stabilna i wytrzymała metalowa rama wykonana z odlewanego ciśnieniowo stopu aluminium, pokryta wysokiej jakości tworzywem sztucznym Ergonomiczna konstrukcja pozwalająca na jednoczesną kontrolę stolika i śruby precyzyjnej dłonią spoczywającą na blacie Zamontowany z tyłu statywu schowek na przewód sieciowy
System optyczny	<ul style="list-style-type: none"> Optyka korygowana do nieskończoności
Nasadka okularowa	<ul style="list-style-type: none"> Nasadka trójokularowa o kącie nachylenia 30 stopni Regulowany rozstaw okularów w zakresie 48 - 75 mm Regulowane położenie okularów od płaszczyzny podstawy w zakresie 375,0 - 427,9 mm Dwustopniowy podział światła okular/kamera: 100/0%, 0/100%
Okulary	<ul style="list-style-type: none"> Powiększenie 10x, numer pola FN = 20 Wyposażone w zwijane, elastyczne, wymienne osłonki gumowe Pokryte warstwą grzybobójczą Regulacja dioptrii w zakresie +/- 5 dioptrii w dwóch okularach Możliwość montażu wkładki mikrometrycznej oraz wskaźnika
Rewolwer obiektywowy	<ul style="list-style-type: none"> Wbudowany w statyw Pochylony do tyłu w celu zwiększenia powierzchni roboczej 4-pozycyjny Ułatwienie zmiany obiektywu w torze optycznym przez zastosowanie ergonomicznej podstawki pod palce, kolorystycznie odróżniającej się od statywu, wbudowanej w statyw nad rewolwerem oraz gumowej, karbowanej opaski rewolweru
Obiektywy	<ul style="list-style-type: none"> Długość optyczna 45 mm Planachromatyczne Dostosowane do pola widzenia FN = 20 Pokryte warstwą grzybobójczą Powiększenie, apertura numeryczna (NA), odległość robocza (WD): 4x NA = 0,10 WD = 27,8 mm 10x NA = 0,25 WD = 8,0 mm 20x NA = 0,40 WD = 2,5 mm (opcja) 40x NA = 0,65 WD = 0,6 mm Immersja olejowa: 100x NA = 1,25 WD = 0,13 mm (opcja)
Stolik mechaniczny	<ul style="list-style-type: none"> Bez szyny zębatkowej z rolkowym mechanizmem przesuwu Rozmiar (szer. x głęb.): 211 x 154 mm Zakres przesuwu w płaszczyźnie „xy”: 76 mm x 52 mm Pokrętko sterowania stolikiem w płaszczyźnie „xy” umieszczone po prawej stronie statywu Wyskalowane osie „x” i „y” Uchwyt na jeden preparat

	<ul style="list-style-type: none"> • Uchwyt na dwa preparaty, mata antypoślizgowa - opcje • Blokada pozycji stolika w płaszczyźnie „xy” ułatwiająca pracę z preparatem bez uchwytu
Mechanizm ogniskujący	<ul style="list-style-type: none"> • Współosiowe, pełnowymiarowe, umieszczone z obu stron statywu śruby zgrubna (makro) i precyzyjna (mikro) • Zakres przesuwu (śruba makro): 15 mm • Dokładność ogniskowania (śruba mikro): 2,5 µm • Regulacja oporu śruby makro znajdująca się po prawej stronie statywu • Blokada wybranego położenia stolika w osi „z”, zamontowana niezależnie od śrub zgrubnej i precyzyjnej, pozwalająca na łatwy powrót do płaszczyzny ostrości (np. po zmianie preparatu) i chroniąca preparat przed uszkodzeniem
Kondensator	<ul style="list-style-type: none"> • Kondensator Abbego o aperturze numerycznej NA = 1,25 • Wbudowana i regulowana przesłona aperturowa • Fabrycznie oznaczone pozycje dla poszczególnych obiektywów
Oświetlenie	<ul style="list-style-type: none"> • Wbudowany w statyw mikroskopu, centrowany fabrycznie oświetlacz LED o żywotności 60.000 h, równoważny halogenowi o mocy 30W • Wbudowany w statyw mikroskopu centralnie z przodu na dole regulator natężenia światła • Ekonomiczny oświetlacz LED o poborze mocy 2,4 W (wartość nominalna)
Wyposażenie	<ul style="list-style-type: none"> • Pokrowiec antystatyczny • Przewód sieciowy • Olejek immersyjny o poj. 8 lub 500 mL (opcja)
Wymiary (szer. x głęb. x wys.)	<ul style="list-style-type: none"> • 211 x 397 x 430 mm
Zasilanie	<ul style="list-style-type: none"> • AC 100 – 240 V, 50/60 Hz, 0,4 A