



LAMPY OPERACYJNE I ZABIEGOWE





Innowacyjny system lamp operacyjnych zapewnia wysokiej jakości oświetlenie i widoczność pola operacyjnego. Oferowane lampy, począwszy od lamp operacyjnych, a skończywszy na kompaktowych lampach zabiegowych, posiadają nowoczesną, ergonomiczną budowę, która doskonale współpracuje z nawiewem laminarnym oraz zapewnia łatwość pozycjonowania i utrzymania w czystości.



ZAUF AJ NASZYM LAMPOM OPERACYJNYM !

Wyjątkowa konstrukcja głowic i wydajnych modułów LED zapewnia wysoką wydajność oświetlenia przy jednoczesnym zachowaniu wysokiego komfortu pracy chirurga, nawet podczas długich godzin pracy. Wysokie wartości CRI obszaru pola roboczego pozwalają widzieć prawdziwe, rzeczywiste kolory obszaru operacyjnego. Od dzisiejszych lamp operacyjnych wymaga się niezawodności, trwałości i długiej żywotności. Oferowane różne systemy lamp chirurgicznych spełniają te wymagania, osiągając wyniki niejednokrotnie przewyższające oczekiwania użytkownika.

KOMPLETNE ROZWIĄZANIA



LAMPY SERII MASTER



LAMPY SERII ELITE



LAMPY SERII PERGAMON+



LAMPY SERII ANKA



LAMPY SERII SMYRNA+



LAMPY SERII KAYRA

LAMPY OPERACYJNE - serii Master, Elite, Pergamon+

Lampy operacyjne dostępne są w wersjach sufitowych, ściennych i mobilnych. Poziomy natężenia oświetlenia: 130 000 Lux i 160 000 Lux.



WERSJA SUFITOWA



WERSJA MOBILNA



WERSJA ŚCIENNA

KOMPAKTOWE LAMPY OPERACYJNE - serii Anka, Smyrna+

System oświetlenia operacyjnego wysokiej jakości, z pełnymi funkcjami przy niższym natężeniu światła. Lampy operacyjne serii Anka występują w wersji natężenia oświetlenia 100 000 Lux, 110 000 Lux i 120 000 Lux. Lampy operacyjne serii Smyrna+ występują w wersji natężenia oświetlenia 130 000 Lux i 160 000 Lux.



WERSJA SUFITOWA



WERSJA MOBILNA



WERSJA ŚCIENNA

LAMPY ZABIEGOWE - serii Kayra

Poziomy natężenia oświetlenia: 50 000 Lux, 60 000 Lux i mocne oświetlenie 80 000. Lampy zabiegowe Kayra to zaawansowane, poręczne lampy zapewniające wysoką wydajność w przypadku drobnych zabiegów oraz badań.



WERSJA SUFITOWA



WERSJA MOBILNA

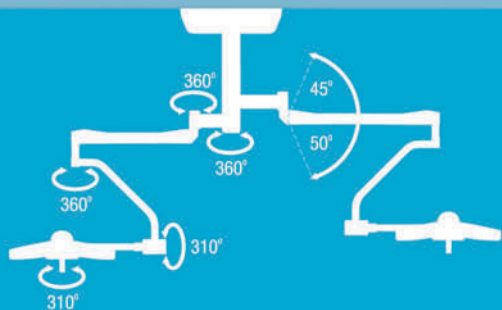


WERSJA ŚCIENNA

LAMPY OPERACYJNE serii Master



130.000 Lux / 160.000 Lux



Sufitowe lampy operacyjne

serii Master dostępne z natężeniem oświetlenia 130 000 Lux i 160 000 Lux.

Starannie zaprojektowane, tak, aby zapewnić maksymalną moc oświetlenia przy wszystkich średnicach pola świetlnego.

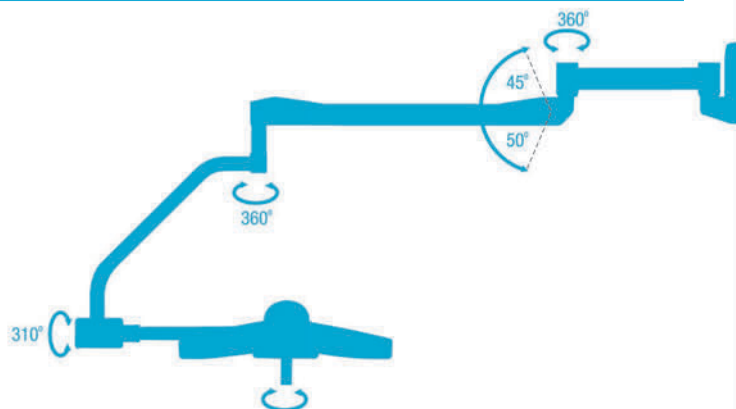
Sufitowa lampa operacyjna

Natężenie oświetlenia 160 000 Lux na obu czaszkach.



- Regulacja średnicy pola operacyjnego: 16 - 30 cm
- Wgłębność oświetlenia (L1 + L2): 156 cm
- Ogniskowanie: elektroniczne
- Współczynnik oddawania barwy CRI_a > 96; CRI₉ > 97

ŚCIENNE LAMPY OPERACYJNE



Lampa operacyjna

Lampy tego typu pozwalają zaoszczędzić miejsce w kompaktowych salach zabiegowych, zatłoczonych strefach oddziałów ratunkowych, a jednocześnie zapewniają wysokiej jakości oświetlenie pola zabiegowego (operacyjnego).

MOBILNE LAMPY OPERACYJNE

Opcje natężenia oświetlenia 130 000 Lux i 160 000 Lux.



- **6 godzin pracy baterii**

W pełni funkcjonalne lampy operacyjne do użytku jako urządzenia przenośne / przejezdne. Zapewniają najwyższą jakość oświetlenia pola operacyjnego także w przypadku braku zasilania. Podstawa z wbudowanym ekranem informacyjnym wskazującym rodzaj zasilania i stan naładowania baterii.

- **Automatyczne przełączanie**

W przypadku braku zasilania system automatycznie przełącza się z zasilania sieciowego na akumulatorowe nie powodując przy tym przerwy w oświetleniu podczas operacji.

- **Mobilność lampy**

Mobilność zapewniają wysokiej jakości cztery obrotowe koła, wyposażone w blokadę jazdy (2 koła).



MOBILNA LAMPA OPERACYJNA

LAMPY OPERACYJNE serii Elite i Pergamon+



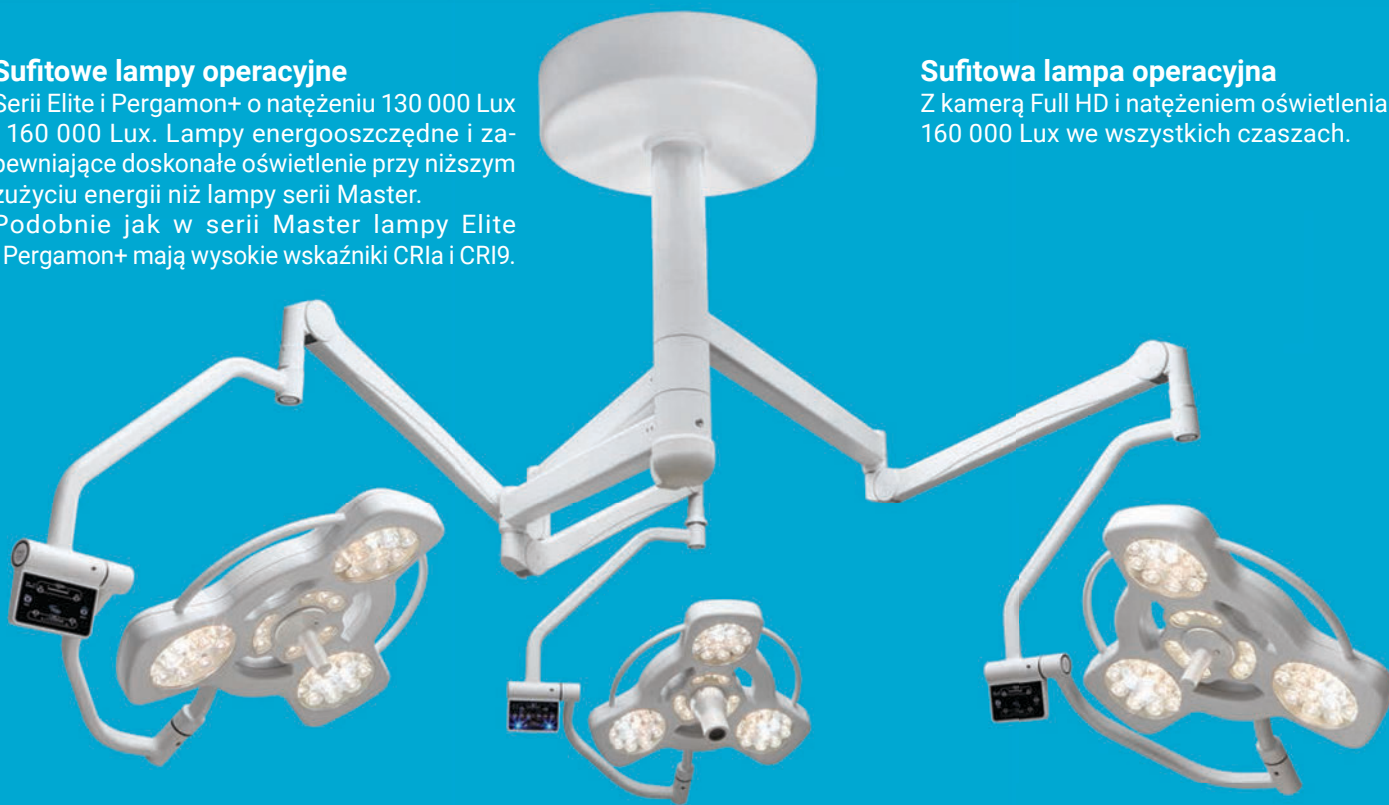
130.000 Lux / 160.000 Lux

Sufitowe lampy operacyjne

Serii Elite i Pergamon+ o natężeniu 130 000 Lux i 160 000 Lux. Lampy energooszczędne i zapewniające doskonałe oświetlenie przy niższym zużyciu energii niż lampy serii Master. Podobnie jak w serii Master lampy Elite i Pergamon+ mają wysokie wskaźniki CRIa i CRI9.

Sufitowa lampa operacyjna

Z kamerą Full HD i natężeniem oświetlenia 160 000 Lux we wszystkich czasach.



- Regulacja średnicy pola operacyjnego: 11 - 18 cm
- Wgłębność oświetlenia (L1 + L2): 110 cm
- Funkcja ogniskowania: elektroniczna lub manualna
- Współczynnik oddawania barw CRIa > 96; CRI9 > 97

MOBILNE LAMPY OPERACYJNE

Lampy z serii Elite i Pergamon+ o natężeniu oświetlenia 130 000 Lux lub 160 000 Lux. Energooszczędne i zapewniające wysoką wydajność oświetlenia przy niewielkim zużyciu energii.

- **10 h pracy baterii**

Energooszczędne lampy operacyjne zapewniają długą pracę na zasilaniu bateryjnym.

Podstawa lampy z ekranem informacyjnym wskazującym rodzaj zasilania i stan naładowania baterii.

- **Automatyczne przełączanie**

W przypadku braku zasilania system automatycznie przełącza się z zasilania sieciowego na akumulatorowe nie powodując przy tym przerwy w oświetleniu podczas operacji.

- **Ekstremalna mobilność**

Mobilność zapewniają cztery obrotowe koła wysokiej jakości, w tym 2 wyposażone w blokadę jazdy.



ŚCIENNA LAMPA OPERACYJNA

Lampy tego typu pozwalają zaoszczędzić miejsce w kompaktowych salach operacyjnych, zatłoczonych strefach oddziałów ratunkowych, a jednocześnie zapewniają wysokiej jakości oświetlenie pola zabiegowego.



Oszczędność miejsca
i ergonomiczne
wykorzystanie przestrzeni.

Dezynfekcja

Szczelna konstrukcja, lakierowana farbą antybakteryjną.

Regulowana temperatura barwowa
w zakresie: 3 500 - 5 000 K.

Ciągłość oświetlenia

W przypadku awarii dowolnego modułu inne moduły kontynuują pracę.

Integracja z HIS

Kontrolę pracy lamp operacyjnych, rejestrację obrazu z kamer i archiwizację wideo można łatwo zintegrować z istniejącym w danej placówce medycznej systemem informatycznym (HIS - Hospital Information System).

Ergonomia

Łatwość i lekkość pozycjonowania.

IP54

Czasza lampy z powłoką antybakteryjną.

Kamera Full HD.

Diody LED nie zawierają rtęci, toksycznych gazów, żarników. Światło bez promieniowania UV.

Monitory wideo pokazujące obraz z kamer można zainstalować na ścianie sali operacyjnej lub na dodatkowych ramionach lampy operacyjnej.



ZAAWANSOWANA TECHNOLOGIA - WYSOKIEJ JAKOŚCI KOMPONENTY

PRZEPIY W LAMINARNY



Konstrukcja czaszy lamp umożliwia laminarny przepływ powietrza.

TRYB ENDOSKOPII



Oświetlenie podczas operacji endoskopowych.

BEZCIENIOWE OŚWIETLENIE



Bezcieniowe oświetlenie nawet w przypadku przesłonięcia modułów LED przez np. głowę chirurga.

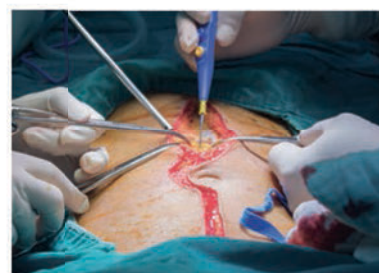
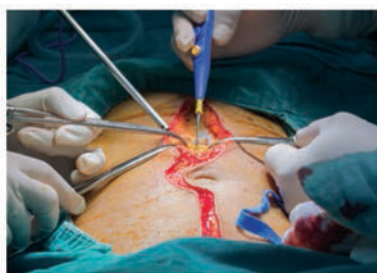
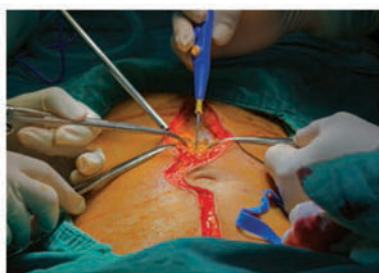
PANEL STEROWANIA LAMPĄ OPERACYJNĄ I KAMERA

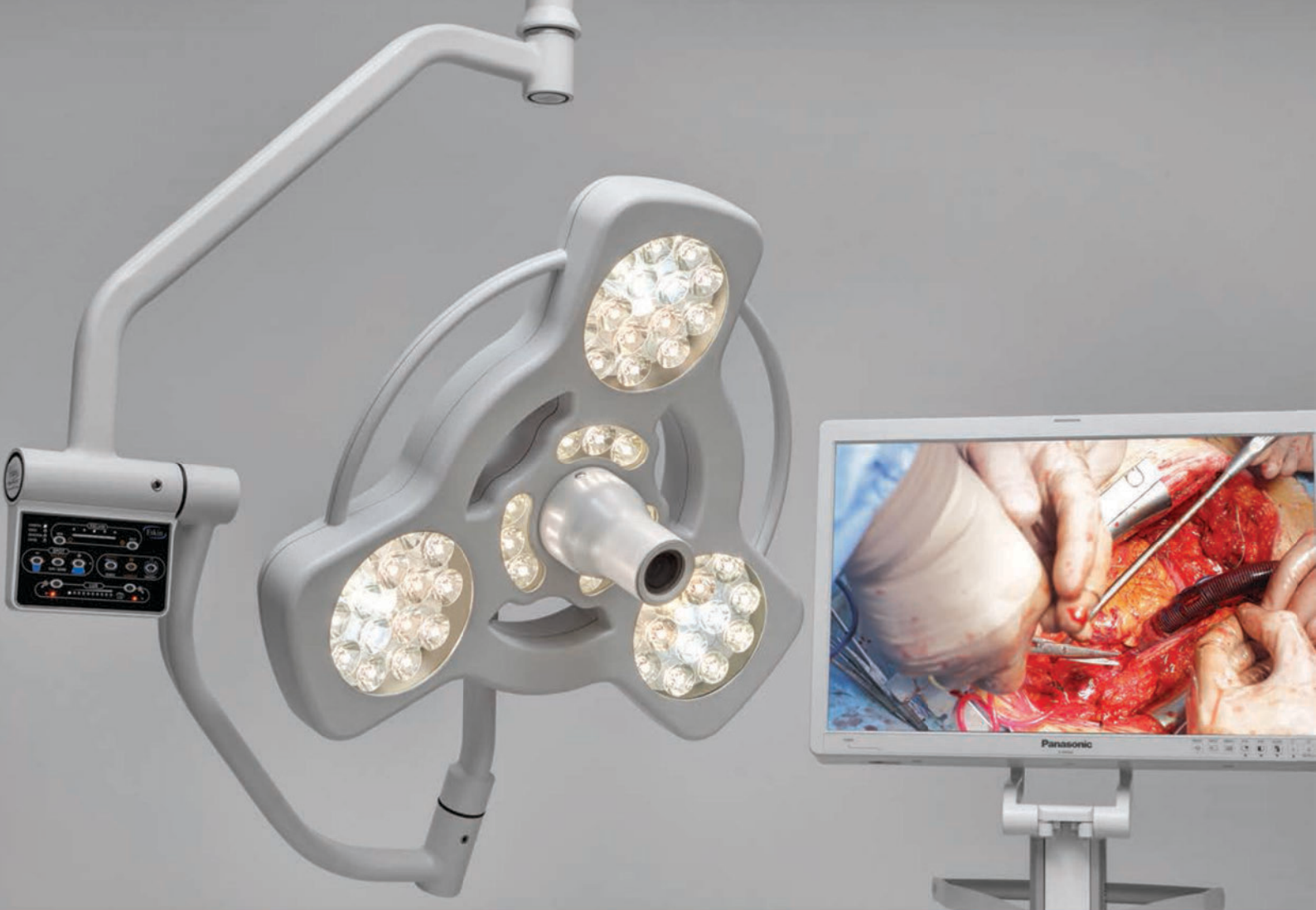
FUNKCJE LAMP OPERACYJNYCH FUNKCJE KAMERY



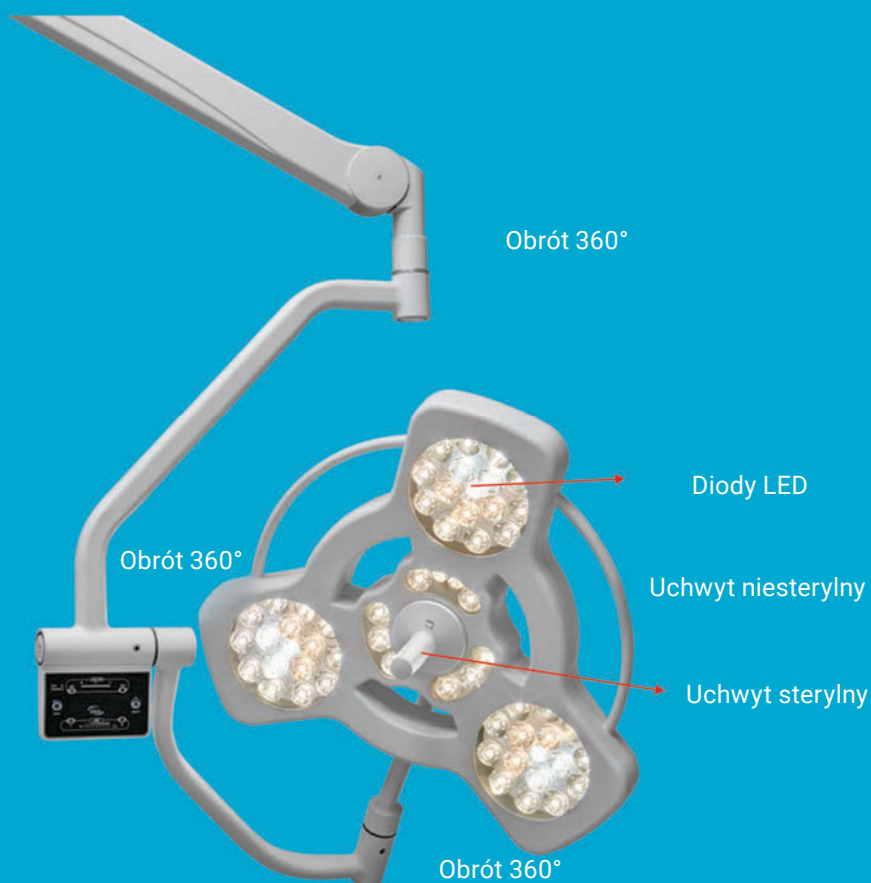
REGULACJA TEMPERATURY BARWWEJ

Funkcja regulacji temperatury barwowej zapewnia idealne światło dla pola operacyjnego. Wybór temperatury barwowej w przedziale od 3 500 K do 5 000 K.





CHARAKTERYSTYKA LAMP OPERACYJNYCH



- Aluminiowa obudowa czaszy
- Powłoka antybakteryjna
- Współczynnik szczelności IP54
- Przyrost temp. w obrębie głowy <math><1^\circ</math>
- Bezcieniowość oświetlenia
- Uchwyt sterylny
- Dotykowy panel sterujący
- Żywotność diod 60 000 h
- Dwustronny panel kontrolny
- Obrót 360° na wszystkich przegubach

LAMPY SUFITOWE DOSTĘPNE W RÓŻNYCH KONFIGURACJACH WRAZ Z DODATKOWĄ OPCJĄ ZAWIESZENIA MONITORA



LAMPA POJEDYNCZA



LAMPA PODWÓJNA



LAMPA POTRÓJNA

360° obrotu na
wszystkich przegubach.
Komfort pracy i łatwość
pozycjonowania



DWUSTRONNY PANEL KONTROLNY DUCOP



Panel kontrolny użytkownika może występować w wersji dwustronnej. Pozwala to na zmianę parametrów lampy z różnych miejsc bez zmiany pozycji lampy.

PILOT STERUJĄCY / STEROWNIK ŚCIENNY



Możliwość instalacji panelu sterującego na ścianie sali operacyjnej. Wszystkie funkcje lampy dostępne z panelu. Bezprzewodowe sterowanie za pomocą WiFi. System android.



FUNKCJE LAMP OPERACYJNYCH

Kamera FULL HD

Kamera Full HD może być zainstalowana do każdego typu lamp operacyjnych także do lamp ściennych i mobilnych. Kamera o rozdzielczości 1920 x 1080, 12 x zoom cyfrowy, 10 x zoom optyczny.

Czaszce przygotowane do instalacji kamery

Użytkownik, który chciałby korzystać z kamery w przyszłości może zamówić lampę przygotowaną do jej instalacji a kamerę dokupić w późniejszym terminie.



Kamera w miejscu uchwytu sterylnego



Lampa przygotowana do montażu kamery w miejscu uchwytu sterylnego



Kamera FULL HD umożliwi użytkownikom podgląd powiększonego pola operacyjnego na ekranie monitorów w sali operacyjnej.

Dzięki pełnej integracji z siecią szpitalną obrazy z kamer można oglądać z innego miejsca w szpitalu np. z sali wykładowej, pokoju lekarzy.



Możliwość obrotu o 360°



KAMERA FULL HD



STERYLNA OBUDOWA KAMERY



PARAMETR	SERIA MASTER	SERIA ELITE	SERIA PERGAMON+
Natężenie	130 000 / 160 000 Lux	130 000 / 160 000 Lux	130 000 / 160 000 Lux
Rozmiar plamy świetlnej	16 - 30 cm	11 - 18 cm	14-30 cm (opcjonalnie 32 cm)
Wgłębność L1+L2	156 cm	110 cm	20% >130 cm, 60% >78 cm
Temperatura barwowa	3 500 - 5 000 K	3 500 - 5 000 K	3 500 - 5 000 K
Oświetlenie endoskopowe	TAK	TAK	TAK
CRIa	>96	>96	>96
CRI9	>97	>97	>97
Żywotność diod	60 000 h	60 000 h	60 000 h
Bezprzewodowy panel	opcja	opcja	opcja
Dwustronny panel kontrolny	opcja	opcja	opcja
Pobór mocy	70W	50W	55W

*Producent zastrzega możliwość zmiany parametrów technicznych

LAMPY OPERACYJNE serii Anka i Smyrna+



100.000 Lux / 110.000 Lux / 120.000 Lux / 130.000 Lux / 160.000 Lux



Smyrna+ wersja sufitowa

Głowica lampy o doskonałych parametrach świetlnych



Anka wersja mobilna

Oferowana z akumulatorem zapewniającym 3 godziny pracy (opcja)

Wyjątkowe parametry światła dzięki najwyższej jakości układowi świetlnemu.



PARAMETR	SERIA ANKA	SERIA SMYRNA +
Natężenie	100 000 / 110 000 / 120 000 Lux	130 000 / 160 000 Lux
Rozmiar plamy świetlnej	23 - 31 cm	14-30 cm (opcjonalnie 32 cm)
Wgłębność L1+L2	203 cm	20% >130 cm, 60% >78 cm
Temperatura barwowa	3 500 - 5 000 K	3 500 - 5 000 K
Oświetlenie endoskopowe	TAK	TAK
CRIa	>96	>96
CRI9	>97	>97
Żywotność diod	60 000 h	60 000 h
Średnica czaszy	37 cm	65 cm
Akumulator	opcja	opcja

*Producent zastrzega możliwość zmiany parametrów technicznych



LAMPY ZABIEGOWE serii Kayra



50.000 Lux / 60.000 Lux / 80.000 Lux

Lampy zabiegowe serii Kayra z regulacją temperatury barwowej, wielkości plamy świetlnej, funkcją stomatologiczną i dostępnymi poziomami natężenia oświetlenia: 50 000 Lux, 60 000 Lux, 80 000 Lux do wyboru przez użytkownika.

80 000 Lux w odległości 1 metra



WERSJA MOBILNA

Z akumulatorem zapewniającym 3 h pracy (opcja)

PARAMETR**SERIA KAYRA**

Natężenie	50 000 / 60 000 / 80 000 Lux
Rozmiar plamy świetlnej	15 - 24 cm
Wgłębność L1+L2	>185 cm
Temperatura barwowa	3 500 - 5 000 K
Funkcja stomatologiczna	15 cm prostokąt
CRIa	>96
CRI9	>97
Żywotność diod	60 000 h
Średnica czaszy	29 cm
Akumulator	opcja



ON / OFF



3 500 - 5000 K



15 - 24 cm



20% - 100% natężenia



Funkcja endoskopowa

WERSJA SUFITOWA



WERSJA ŚCIENNA





ul. Pogodna 50A lok. 7, 20-337 Lublin
tel./fax.: +48 81 44 10 420
EU NIP: PL713-233-45-75 REGON: 432691403 BDO: 000359465
e-mail: klastmed@klastmed.pl
www.klastmed.pl

REGION WSCHODNI
tel./fax.: +48 81 44 10 420
tel. kom.: +48 605 036 292
k.krason@klastmed.pl

REGION POŁUDNIOWY
tel./fax.: +48 81 44 10 421
tel. kom.: +48 605 414 155
g.zuchnik@klastmed.pl

REGION ZACHODNI
tel./fax.: +48 81 44 17 872
tel. kom.: +48 693 219 878
j.ulanowska@klastmed.pl

REGION PÓŁNOCNY
tel./fax.: +48 81 44 17 871
tel. kom.: +48 785 100 267
w.nowosadzki@klastmed.pl

SERWIS CENTRALA
tel./fax.: +48 81 44 10 420
tel. kom.: +48 665 934 101
serwis@klastmed.pl

SALE OPERACYJNO-ZABIEGOWE | SPRZĘT MEDYCZNY | WYPOSAŻENIE ODDZIAŁÓW SZPITALNYCH | SPRZĘT RATOWNICZY
WÓZKI MEDYCZNE | MEBLE ZE STAL I NIERDZEWNEJ | MEBLE NA PROFILU ALUMINIOWYM | MEBLE METALOWE | MEBLE BIUROWE

Prezentowany katalog nie stanowi oferty handlowej w rozumieniu Kodeksu Cywilnego.
Producent zastrzega możliwość zmiany parametrów technicznych.