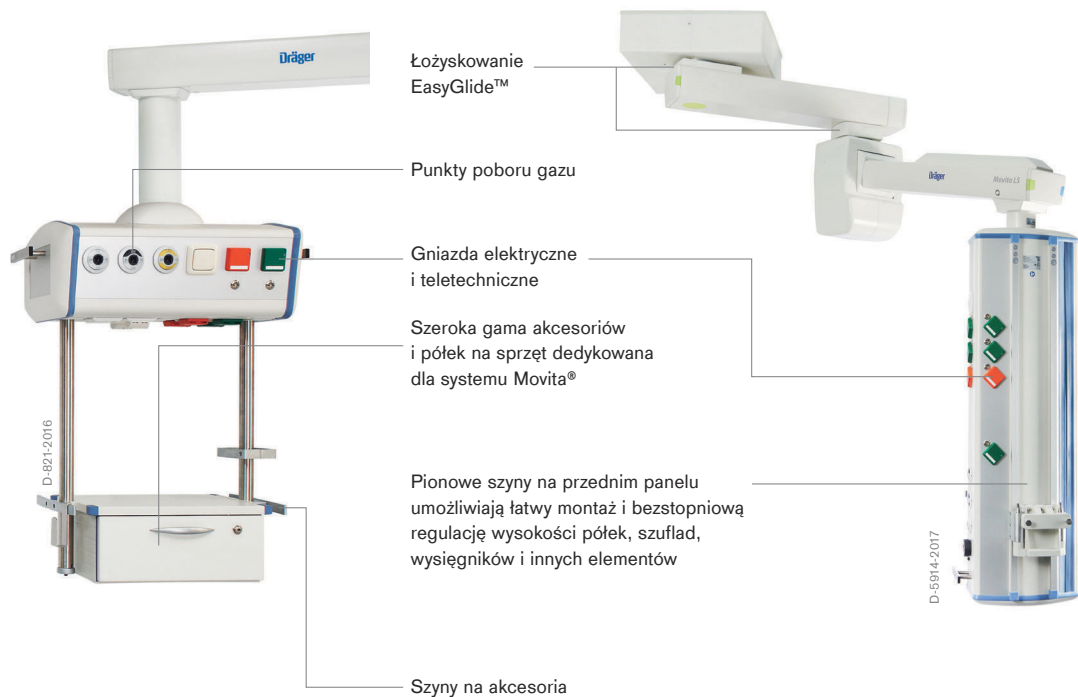


System Movita® Medyczne jednostki zasilające

Dzięki wyjątkowo dużej nośności i szerokiemu zakresowi konfiguracji i opcji do wyboru, sufitowa jednostka zasilająca Movita® oferuje praktycznie nieograniczone możliwości poziomego i pionowego pozycjonowania urządzeń na sali operacyjnej.



Zalety

Większa wszechstronność

Rodzina sufitowych jednostek zasilających Movita, dostępna zarówno w wersjach o stałej, jak i regulowanej wysokości, zwiększa efektywność opieki medycznej na salach operacyjnych i oddziałach intensywnej terapii. Movita pozwala na uniesienie urządzeń oraz wyposażenia z podłogi i umieszczenie ich dokładnie tam, gdzie są potrzebne. Takie rozwiązanie umożliwia łatwy dostęp do pacjenta, zapewnia lepszą ergonomię i bezpieczeństwo stanowiska pracy oraz wyższy stopień higieny na oddziale. Skróceniu ulega również czas potrzebny na czyszczenie i przygotowanie stanowiska. Maksymalna nośność kolumny Movita Lift Strong wynosi 300 kg, co gwarantuje spełnienie wymagań nawet najbardziej zaawansowanych stanowisk do znieczulania. W przypadku stanowisk chirurgicznych, na kolumnie Movita Lift Strong można zadokować wózek Mova Cart 3.0.

Niezwykła poręczność

Szeroki asortyment komponentów modułowych umożliwia precyzyjne dopasowanie kolumny Movita do konkretnych wymagań. Możliwe jest użycie jednego lub dwóch ramion o długościach 500, 750, 1000 i 1250 mm, które można dowolnie łączyć, otrzymując całkowitą rozpiętość do 6 metrów dla zestawu dwuramiennego. Zakres obrotu ramion oraz kolumny wynosi 330°. Dogodnie umieszczone panele sterujące i ergonomiczne uchwyty pozwalają jednej osobie na szybkie i precyzyjne przemieszczenie kolumny w dowolnym kierunku. Oznaczone kolorami obrotowe przeguby wyposażone są w system hamujący DualBrake plus™, który zapewnia bezpieczną i łatwą obsługę. System podnoszenia umożliwia łatwe pozycjonowanie wyposażenia w pionie, stosownie do potrzeb danego stanowiska.

Duże możliwości dostosowania

Movita oferuje bogatą gamę opcji instalacyjnych, dzięki czemu może być indywidualnie dostosowana, tworząc stanowisko idealnie odpowiadające użytkownikowi. Dzięki zintegrowanemu systemowi ukrywania przewodów oraz schowkom na przewody i zasilacze, te przyciągające kurz elementy znajdują się z dala od środowiska pracy. Movita może zostać wyposażona w panele mediów Dräger Color Line, które komponując się z kolorystyką pomieszczeń szpitala wpływają na lepsze samopoczucie pacjentów i personelu. Oba systemy dokujące, uchwyt uniwersalny oraz Holder M, wyznaczają standard wydajnej integracji wózków aparaturowych. Dodatkową wygodę zapewnia umieszczony w aparacie do znieczulania zintegrowany panel sterowania, którego można użyć do pozycjonowania kolumny.

Szybka integracja z wyposażeniem sali operacyjnej

Wózki Mova Cart 3.0 zapewniają jeszcze większą mobilność. Na przykład zestaw do chirurgii małoinwazyjnej umieszczony na wózku Mova Cart 3.0 może być w łatwy sposób podłączony i przygotowany do pracy w kilkadziesiąt sekund – co jest szczególnie istotne na wielofunkcyjnych salach operacyjnych. Nasz przyszłościowy system dokujący Holder M jest wyposażony w magnetyczny i optoelektroniczny system kontroli sprzęgnięcia, zapewniający bezpieczne i pewne połączenie z zadokowanym aparatem do znieczulania. Korzystanie z tego systemu to oszczędność cennego czasu.

Zalety

Pozioma głowica zasilająca Movita

Pozioma głowica zasilająca Movita (o nośności 120 kg) jest kompaktowym rozwiązaniem dla sal operacyjnych i oddziałów intensywnej terapii. Panele z gniazdami są instalowane z przodu, tyłu, pod spodem i po bokach. Rury ze stali nierdzewnej mogą być umieszczone bezpośrednio pod głowicą, umożliwiając zamocowanie akcesoriów i komponentów. Półki są dostępne ze wszystkich stron, dlatego dodawanie kolejnych elementów do stanowiska nie stanowi najmniejszego problemu.

Pionowa kolumna Movita

Pionowe kolumny Movita są dostępne w rozmiarach 400, 500, 750, 1000, 1250 i 1500 mm. Panele z przyłączami gazowymi, elektrycznymi i teleinformatycznymi są instalowane po obu stronach oraz z przodu i z tyłu kolumny. Pionowe szyny z przodu każdej kolumny, o maksymalnej nośności 300 kg, zapewniają łatwą regulację wysokości półek, szuflad, wyciągników i innych komponentów, w zależności od potrzeb.

System ukrywania przewodów Movita

Sufitowe jednostki zasilające, od momentu powstania, używane były do optymalizacji logistyki na salach operacyjnych lub na oddziałach intensywnej terapii. System ukrywania przewodów Movita rozwija tę koncepcję, zapewniając zintegrowane schowki na przewody, na całej długości kolumny. Dzięki temu przewody i rury są dobrze zabezpieczone przed potencjalnymi źródłami kontaminacji. System optymalizuje miejsce pracy:

- skraca czas potrzebny na czyszczenie i dezynfekcję;
- poprawia organizację poprzez usunięcie rzadko używanych przewodów i rur z przestrzeni roboczej;
- zmniejsza ryzyko przypadkowego odłączenia sprzętu;
- optymalizuje przepływ pracy dzięki odpowiedniemu zaprojektowaniu struktury stanowiska;
- zmniejsza ryzyka kontaminacji.

System ukrywania przewodów może być zainstalowany z każdej strony kolumny Movita.

Koncepcja Color Line

Koncepcja Color Line została wprowadzona w celu poprawy samopoczucia pacjentów, personelu i gości. W badaniach¹ wykazano, że kolory mogą wywierać duży wpływ na fizjologię i samopoczucie pacjentów. Precyzyjne dobranie kolorów w przestrzeni terapeutycznej może pozytywnie wpływać na przebieg leczenia oraz na obniżenie poziomu stresu personelu, co zwiększa wydajność pracy. Również osoby odwiedzające docenią pozytywną, odprężającą atmosferę szpitala. Color Line oferuje swobodę wyboru: aby osiągnąć wymagany efekt, możesz wybrać własną paletę kolorów RAL, dopasowaną do wystroju i wyglądu pomieszczenia, bądź jedną z kilku dostępnych gotowych kombinacji, wyselekcjonowanych przez nasz zespół specjalistów w oparciu o najnowsze badania naukowe. Łącząc paletę kolorów klasycznych (RAL 3004), naturalnych (RAL 1018), śródziemnomorskich (RAL 4005) i dziecięcych (RAL 3015) z dotychczasowymi kolorami pomieszczeń szpitala, nasi specjaliści mogą pomóc w stworzeniu nastroju podnoszącego komfort pacjentów.

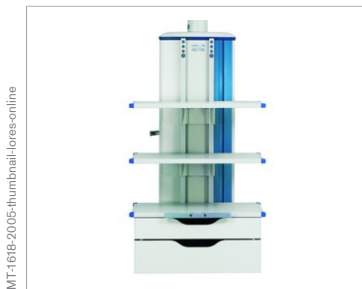
¹ Claudia Schumm, Feng Shui im Krankenhaus / Healing Rooms in Hospitals, Springer, 2004

Szczegóły



D-52655-2012

Koncepcja Color Line



MT-1618-2005-thumbnaill-loreas-online

System ukrywania przewodów Dräger Movita®



MT-6353-2008

Sufitowa jednostka zasilająca Dräger Movita®

Komponenty systemu



D-6833-2011

Perseus® A500

Zaawansowany respirator operacyjny, sprawdzona technologia wentylacji, udoskonalona ergonomia i najnowsze rozwiązania w zakresie integracji systemowej w zaawansowanym stanowisku anestetycznym, zaprojektowanym we współpracy z ekspertami z całego świata.



D-5696-2017

Wózek Mova® Cart 3.0

Dzięki wózkowi Mova Cart możesz stworzyć elastyczne, mobilne i bezpieczne stanowisko pracy. Zoptymalizuj przepływ pracy i zmniejsz obciążenie personelu na sali operacyjnej oraz oddziale intensywnej terapii, wykorzystując wydajny i wysoce mobilny system transportu oraz dokowania wyposażenia.

Aksesoria

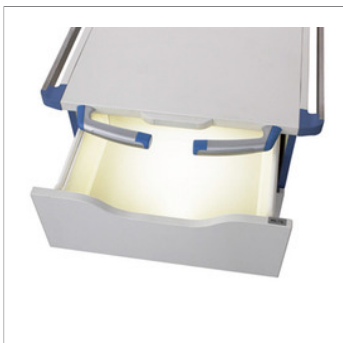
D-35701-2011



Szyny i uchwyty

Opcjonalne szyny można stosować w połączeniu z szerokim zakresem akcesoriów firmy Dräger oraz kompatybilnym sprzętem innych firm.

D-1284-2011



Półki i szuflady

Pod półkami można zainstalować dodatkowe szuflady i pulpity na dokumenty. Funkcja automatycznego zamykania zapobiega powstawaniu rozpraszających dźwięków.

D-26676-2009



Aksesoria do infuzji

Do kolumny lub głowicy zasilającej można podłączyć pompy infuzyjne oraz inne akcesoria.

Powiązane produkty



MT-5877-2008

Sufitowa jednostka zasilająca Agila®

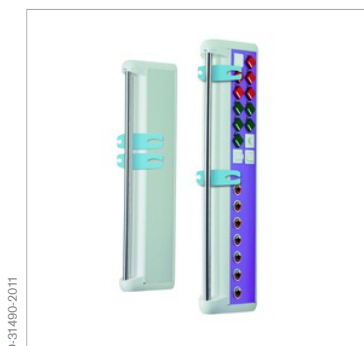
Rodzina kompaktowych i ergonomicznych sufitowych jednostek zasilających Agila® oferuje szeroki zakres konfiguracji i opcji do wyboru, wykorzystując minimum cennej przestrzeni w obszarze opieki medycznej.



D-1510-2016

System sufitowych belek zasilających Ponta®

Pomost do bardziej skutecznej opieki medycznej. System charakteryzuje się szerokim zakresem długości belek, typów kolumn i opcji do wyboru, oferując możliwość zasilania oraz pozycjonowania sprzętu oraz urządzeń medycznych, w celu zwiększenia efektywności stanowiska pracy.



D-31480-2011

Ściana jednostka zasilająca Gemina®DUO

Niezależnie od tego, czy chcesz wyposażyć oddział ratunkowy, intensywnej terapii, opieki pośredniej lub salę pooperacyjną, system mocowanych na ścianie jednostek zasilających Gemina®DUO umożliwia szeroki wybór konfiguracji i opcji, pomagając w stworzeniu wydajnego oraz ukierunkowanego na opiekę nad pacjentem miejsca pracy.

Dane techniczne

Movita bez systemu podnoszenia – maksymalne obciążenie

Wersja	Długość	System ramion Light		System ramion Medium		System ramion Strong	
		Głowica	Kolumna	Głowica	Kolumna	Głowica	Kolumna
Movita®	System ramion						
	500 mm – system	120 kg	270 kg				
	1-ramienny	120 kg*	340 kg*				
	750 mm – system	120 kg	240 kg	120 kg	270 kg		
	1-ramienny	120 kg*	330 kg*	120 kg*	340 kg*		
	1000 mm – system	120 kg	210 kg	120 kg	270 kg		
	1-ramienny	120 kg*	250 kg*	120 kg*	270 kg*		
	1250 mm – system	120 kg	175 kg	120 kg	270 kg		
	1-ramienny	120 kg*	190 kg	120 kg*	270 kg*		
	1000 mm – system	120 kg	210 kg	120 kg	270 kg		
	2-ramienny	120 kg*	240 kg*	120 kg*	340 kg*		
	1250 mm – system	120 kg	175 kg	120 kg	270 kg		
	2-ramienny	175 kg*	180 kg*	120 kg*	330 kg*		
	1500 mm – system	120 kg	145 kg	120 kg	245 kg	120 kg	270 kg
	2-ramienny	120 kg*	150 kg	120 kg*	250 kg*	120 kg*	270 kg*
	1750 mm – system	115 kg	115 kg	120 kg	215 kg	120 kg	270 kg
	2-ramienny	115 kg*	115 kg*	120 kg*	215 kg*	120 kg*	270 kg*
	2000 mm – system	85 kg	85 kg	120 kg	185 kg	120 kg	270 kg
2-ramienny	85 kg*	85 kg*	120 kg*	190 kg	120 kg*	270 kg*	
2250 mm – system	50 kg	50 kg	120 kg	150 kg	120 kg	270 kg	
2-ramienny	65 kg*	65 kg*	120 kg*	150 kg	120 kg*	270 kg*	
2250 mm – system			120 kg	120 kg	120 kg	270 kg	
2-ramienny			120 kg*	120 kg*	120 kg*	270 kg*	

*tylko w krajach, w których wymagana jest zgodność z normą IEC 60601-1 wyd. 3

Movita® z systemem podnoszenia – maksymalne obciążenie

Wersja	Długość	System ramion Light		System ramion Medium		System ramion Strong	
		Głowica	Kolumna	Głowica	Kolumna	Głowica	Kolumna
Movita® Lift	System ramion						
	1000 mm – system	120 kg	180 kg				
	1-ramienny						
	1500 mm – system	120 kg	145 kg	120 kg	180 kg		
2-ramienny							
1750 mm – system	115 kg	115 kg	120 kg	180 kg			
2-ramienny							

Dane techniczne

				120 kg	180 kg		
	2000 mm – system 2-ramienny						
	2250 mm – system 2-ramienny			120 kg	150 kg	120 kg*	180 kg*
Movita® Lift Express	1000 mm – system 1-ramienny	80 kg	80 kg				
	1500 mm – system 2-ramienny	80 kg	80 kg				
	1750 mm – system 2-ramienny	80 kg	80 kg				
	2000 mm – system 2-ramienny	80 kg	80 kg				
	2250 mm – system 2-ramienny	50 kg	50 kg				

Movita® z systemem podnoszenia – maksymalne obciążenie

Wersja	Długość System ramion	System ramion Light		System ramion Medium		System ramion Strong	
		Głowica	Kolumna	Głowica	Kolumna	Głowica	Kolumna
Movita® Lift Strong	1000 mm – system 1-ramienny						300 kg
	1500 mm – system 2-ramienny						300 kg
	1750 mm – system 2-ramienny						300 kg
	2000 mm – system 2-ramienny						300 kg
	2250 mm – system 2-ramienny						270 kg

*tylko w krajach, w których wymagana jest zgodność z normą IEC 60601-1 wyd. 3

Przy korzystaniu z systemu razem z urządzeniami medycznymi innych producentów istotne jest zapewnienie, że wszystkie używane produkty medyczne są wzajemnie kompatybilne.

Notatki

Notatki

Nie wszystkie produkty, funkcje lub usługi są dostępne w sprzedaży we wszystkich krajach.
Wymienione w prezentacji znaki towarowe są zarejestrowane tylko w niektórych krajach i niekoniecznie w kraju udostępnienia tego materiału. Odwiedź stronę internetową www.draeger.com/trademarks, aby uzyskać informacje na ten temat.

CENTRALA
Drägerwerk AG & Co. KGaA
Moislinger Allee 53–55
23558 Lubeka, Niemcy
www.draeger.com

POLSKA
Dräger Polska Sp. z o.o.
ul. Posąg 7 Panien 1
02-495 Warszawa
Tel. +48 22 243 06 58
Fax +48 22 243 06 59
info.polska@draeger.com

Producent:
Drägerwerk AG & Co. KGaA
Moislinger Allee 53–55
23542 Lubeka, Niemcy

Znajdź lokalnego
przedstawiciela
handlowego na stronie:
www.draeger.com/kontakt

