

Life Scope G7

Life Scope G5

Monitory przyłózkowe serii CSM-1700/1500

Rewolucyjne połączenie



Fighting Disease with Electronics

 NIHON KOHDEN



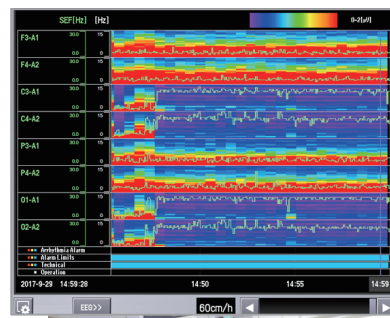
Interfejs Człowiek Maszyna

Ukryte informacje stają się widoczne dzięki zaawansowanemu Interfejsowi Człowiek Maszyna

Widzieć więcej, działać szybciej

Ciągły NeuroMonitoring jest wysoko cenionym narzędziem na OIOM-ie i Sali Operacyjnej. NeuroMonitoring daje lepszy obraz stanu mózgu podczas śpiączki, pozwalając lepiej przewidzieć powikłania i dzięki temu bezpośrednio wpływa na opiekę nad pacjentem.

Wystarczy połączyć nasz kompaktowy moduł EEG z monitorem Life Scope G5 aby zbadać do ośmiu kanałów w czasie rzeczywistym. Pozwala to na szybki przegląd danych, z uwzględnieniem różnych trendów włącznie z Density Spectral Array (DSA), Compressed Spectral Array (CSA) oraz zintegrowany EEG (aEEG).

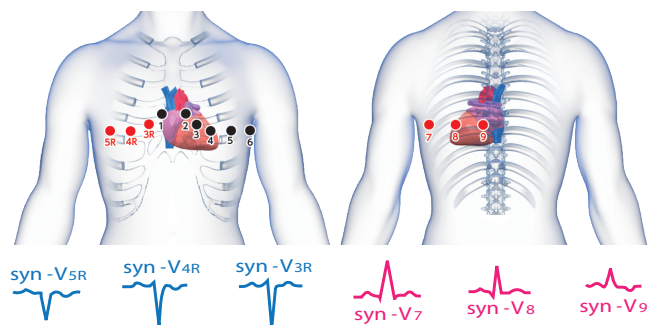
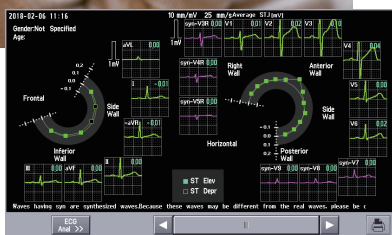


Identyfikacja niewidocznego niedokrwienia

synECi18
Synthesized Electrocardiogram

12-odpr EKG oraz dodatkowe odprowadzenia dają możliwość podjęcia zaawansowanych decyzji klinicznych w celu zredukowania czasu reperfuzji.

synECi18 dostarcza dodatkową informację o prawej komorze i ścianie tylnej ze standardowego 12-odpr. EKG bez konieczności wykonywania dodatkowych procedur.





CSM-1502 (15.6 cala)



CSM-1501 (12.1 cala)



CSM-1701 (15.6 cala)



CSM-1702 (19 cali)

Platforma Opieki Holistycznej

Life Scope G5/Life Scope G7 wspomaga efektywną pracę w całym szpitalu. Zwiększona wydajność daje więcej czasu na opiekę nad pacjentem.

Zaawansowane możliwości transportu

Używanie kardiomonitora Life Scope PT jako modułu wejściowego umożliwia zaawansowany transport. Aby przenieść pacjenta wystarczy wysunąć Life Scope PT i zawiesić go na ramie łóżka, wózku lub stojaku przy pacjencie. Podczas transportu Life Scope PT w sposób ciągły monitoruje pacjenta, jednocześnie bezprzewodowo wysyłając jego dane i wykresy do monitora centralnego.



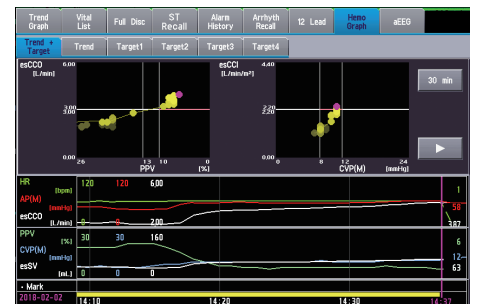
Interwencja prewencyjna

Wykorzystuje inteligencję do wspierania wczesnych środków zapobiegawczych.

Lepsze perspektywy

Optymalizacja podawania płynów podczas operacji i po jej zakończeniu może prowadzić do korzyści takich jak krótszy czas pobytu i lżejsze powikłania. Wykres hemodynamiki firmy Nihon Kohden zapewnia bardziej intuicyjne podejście do diagnostyki i decyzji terapeutycznych podejmowanych podczas zarządzania hemodynamiką.

Kontrolę płynów pacjenta można lepiej realizować za pomocą esCCO (parametr rzutu serca firmy Nihon Kohden) oraz PPV/SPV, które wskazują reakcję organizmu na podaż płynów.



Zdjęcia zrobione w: Mashup studio, Central Uni Co. Tokio, Japonia
Niniejsza ulotka może zostać w każdej chwili zmodyfikowana lub zastąpiona przez firmę Nihon Kohden bez uprzedzenia

Diagnos



Diagnos Sp z o.o.
ul. Łączyny 4
02-820 Warszawa
tel: +48 22 331 05 01...04
fax: +48 22 331 05 00

 **NIHON KOHDEN**

NIHON KOHDEN CORPORATION
1-31-4 Nishiochiai, Shinjuku-ku, Tokyo 161-8560, Japan
Phone +81 3-5996-8041
<http://www.nihonkohden.com/>