

Kolonoskop

CF-HQ1100DL/I

Doskonałe narzędzie do rutynowej kolonoskopii

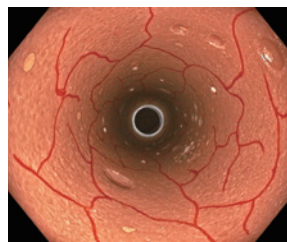




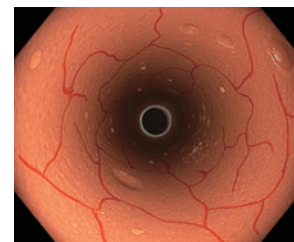
Doskonałe narzędzie do rutynowej kolonoskopii

Diagnostyka optyczna wspomagana przez Dual Focus i NBI

Dual Focus, unikalne rozwiązanie firmy OLYMPUS, pozwala użytkownikowi wybrać żądaną głębokość obserwacji i zapewnia powiększone obrazy w trybie bliskiej głębi ostrości – wystarczy nacisnąć przełącznik na endoskopie. Zapewnia wysoce wiarygodną optyczną ocenę zmian w połączeniu ze sprawdzoną obserwacją NBI (obrazowanie wąskopasmowe).



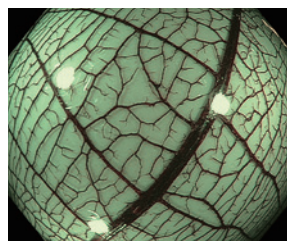
TXI



Białe światło

Lepsza jakość obrazu i innowacyjny tryb obserwacji z CV-1500

Gdy CF-HQ1100DL/I jest połączony z procesorem wideo CV-1500, źródło światła procesora złożone z 5 diod LED oferuje innowacyjne tryby obserwacji – TXI (obrazowanie z ulepszeniem tekstury i koloru), RDI (czerwone obrazowanie dichromatyczne) i NBI (obrazowanie wąskopasmowe), a system redukcji szumów umożliwi wyraźną obserwację z mniejszym szumem.



NBI, bliska głębia ostrości

Łatwy dostęp do zdalnego przełącznika 2



Łatwy dostęp do pokrętki regulacji odchylenia

ErgoGrip

Ergonomicznie zaprojektowany uchwyt zapewnia wygodny i stabilny chwyt, mniejszą masę i łatwiejszy dostęp do pokręteł regulacji odchylenia i przełączników endoskopu.

Inne cechy

- RIT (technologia insercji responsywnej)
- Kompatybilny ze ScopeGuide · Kąt widzenia 170°
- WaterJet · Wodoodporne złącze One-touch



Konwencjonalne modele

ErgoGrip

Dane techniczne					
System optyczny	Pole widzenia	Tryb normalnego ostrzenia: 170° Tryb zbliżeniowego ostrzenia: 160°	Część ruchoma	Zakres odchylenia	W górę 180° / W dół 180° / W prawo 160° / W lewo 160°
	Kierunek widzenia	Widok w przód		Długość całkowita	L: 2005 mm I: 1655 mm
	Głębina ostrości	Tryb normalnego ostrzenia: 5–100 mm Tryb zbliżeniowego ostrzenia: 2–6 mm	System kompatybilny		Procesor wideo OLYMPUS CV-1500 Procesor wideo OLYMPUS CV-190/CV-190 Plus Źródło światła ksenonowego OLYMPUS CLV-190
	Sonda endoskopowa	Średnica zewnętrzna końca dystalnego		ø 13,2 mm	*1 Odległość od dystalnego końca endoskopu.
	Powiększenie				
	Końca dystalnego	Soczewka światłowodowa	Góra	Dysza powietrza/wody	
		Pomocniczy kanał wody	Prawo	Lewo	
		Wyjście kanału roboczego	Dół	Soczewka obiektywu	
	Średnica zewnętrzna sondy endoskopowej	ø 12,8 mm			
	Długość robocza	L: 1680 mm I: 1330 mm			
	Wewnętrzna średnica kanału	ø 3,7 mm			
Kanał roboczy	Minimalna widzialna odległość*1	4 mm (Tryb normalnego ostrzenia)			
	Kierunek, z którego akcesoria do endoterapii są wprowadzane i wycyfowane z obszaru obrazu endoskopowego				
Pomocniczy kanał wody	Kierunek, z którego w obrazie endoskopowym pojawia się strumień wody				



KOLONOSKOP OLYMPUS CF-HQ1100DL/I

Firma Olympus zastrzega sobie prawo do błędów, modyfikacji i zmian w ofercie usług i/lub produktów.