

Gastroskop

GIF-EZ1500

Wygodna obserwacja dzięki pełnej ostrości i dużemu powiększeniu

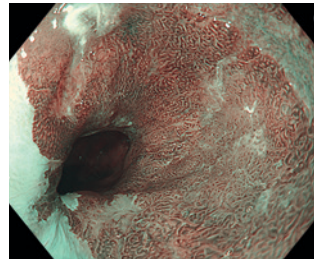




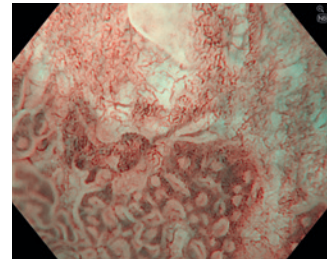
Wygodna obserwacja dzięki pełnej ostrości i dużemu powiększeniu

Technologia EDof

Nasza wyjątkowa technologia zwiększonej głębi ostrości (EDof) łączy zdjęcia wykonane z bliska z tymi wykonanymi z daleka, aby wygenerować obraz o zwiększonej głębi ostrości. Zapewnia to większą wyrazistość i bogactwo szczegółów w całym obszarze obrazu, gwarantując najwyższą jakość obserwacji przy ciągłym szerokim ogniskowaniu.



NBI, normalne ostrzenie



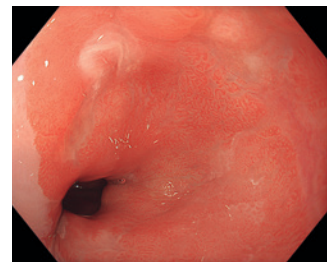
NBI, Near Focus

Pełna ostrość

Dzięki technologii EDof GIF-EZ1500 można zbliżyć na odległość zaledwie 3 mm od obiektu w normalnym trybie ostrzenia, uzyskując wyraźny obraz. Może to ograniczyć potrzebę regulacji ostrości podczas rutynowego użytkowania.



TXI



Białe światło

Duże powiększenie dzięki funkcji Dual Focus

GIF-EZ1500 oferuje duże powiększenie*, gdy tryb Near Focus jest włączony za pomocą przełącznika endoskopu, zapewniając lepszą obserwację szczegółów. Kombinacja dużego powiększenia i dużej głębi ostrości pozwala na wyraźniejsze, bardziej szczegółowe obrazowanie w całym polu widzenia, nawet z kierunku stycznego i niezależnie od tego, czy obiekt się porusza. W połączeniu ze sprawdzoną technologią NBI zaawansowana optyka GIF-EZ1500 została zaprojektowana tak, aby zapewnić dokładną, niezawodną diagnostykę optyczną.

* Maksymalne powiększenie 85x (z OEV262H) i 100x (z OEV321UH).

Inne cechy

- Kompatybilny z TXI, RDI i NBI po podłączeniu do CV-1500
- ErgoGrip
- WaterJet
- Wodoodporne złącze One-touch

Dane techniczne				
System optyczny	Pole widzenia	Tryb normalnego ostrzenia: 140° Tryb zbliżeniowego ostrzenia: 140°	Część ruchoma Zakres odchylenia W górę 210° / W dół 90° / W prawo 100° / W lewo 100°	
	Kierunek widzenia	Widok w przód		
	Głębina ostrości	Tryb normalnego ostrzenia: 3–100 mm Tryb zbliżeniowego ostrzenia: 1,5–5,5 mm		
Sonda endoskopowa	Średnica zewnętrzna końca dystalnego	ø 9,9 mm	Długość całkowita 1350 mm	
	Powiększenie końca dystalnego	Soczewka światłowodowa		
Kanał roboczy	Średnica zewnętrzna sondy endoskopowej	ø 9,6 mm	System kompatybilny Procesor wideo OLYMPUS CV-1500	
	Długość robocza	1030 mm		
	Wewnętrzna średnica kanału	ø 2,8 mm		
	Minimalna widzialna odległość*1	3 mm (tryb normalnego ostrzenia)		
Pomocniczy kanał wody	Kierunek, z którego akcesoria do endoterapii są wprowadzane i wycofywane z obszaru obrazu endoskopowego		*1 Odległość od dystalnego końca endoskopu.	
	Kierunek, z którego w obrazie endoskopowym pojawia się strumień wody			



GASTROSKOP OLYMPUS GIF-EZ1500

Firma Olympus zastrzega sobie prawo do błędów, modyfikacji i zmian w ofercie usług i/lub produktów.