

# Planmeca Creo™ C5

Najlepsza gabinetowa drukarka 3D



POLSKI



**PLANMECA**

# Dlaczego druk 3D?

## Zastosowania, które są niezbędne – kiedy ich potrzebujesz

Każde prace wykonana do zastawowań dentystycznych jest inna - dlatego ich produkcja może być czasochłonna i kosztowna. Ale tak już nie jest. Druk 3D w gabinecie umożliwia wykonanie spersonalizowanych prac dentystycznych w krótkim czasie. Kluczem do wszystkiego jest drukarka 3D, która jest szybka, trwała i wykorzystuje materiały drukarskie zoptymalizowane i zaprojektowane specjalnie dla stomatologii.



Drukuj elementy, gdy są potrzebne, aby przyspieszyć i usprawnić zabiegi



Oszczędzaj czas i zasoby drukując kilka modeli jednocześnie



Uzyskaj przewidywalne wyniki z urządzeniem przeznaczonym dla stomatologii



Przejmij pełną kontrolę nad swoim procesem pracy od początku do końca



Przechowuj i przesyłaj swoje cyfrowe modele 3D, aby je łatwo użytkować i mieć do nich prosty dostęp



Podnieś jakość swojej kliniki dzięki nowym technikom pracy

Stwórz  
swoją wizję



# Planmeca Creo™ C5

## Wyjątkowo szybka drukarka gabinetowa 3D

Planmeca Creo™ C5 to połączenie szybkości i precyzji, na którą czekałeś. Wytrzymała i kompaktowa drukarka 3D, zaprojektowana specjalnie dla klinik dentystycznych i zastosowań dentystycznych, takich jak szablony chirurgiczne, podczas jednej wizyty.

### Unikalne dozowanie z kartridży

Materiały dla Planmeca Creo™ C5 są dostarczane w nowych i wygodnych kartridżach. To unikalny sposób dozowania wysokiej jakości materiałów do druku 3D - bez ich marnowania. Kartridże są niezwykle łatwe do zamocowania w drukarce i zapewniają, że cenny materiał do druku jest zawsze skutecznie wykorzystywany.

### Szybkość i wydajność

Łącząc dużą prędkość z wysoką powtarzalnością, to ta drukarka 3D jest naprawdę stworzona do działania.

### Przemysłowa jakość w przystępnej cenie

Profesjonalna drukarka 3D, niezawodna, jak i ekonomiczna. Zaprojektowana i wyprodukowana w Finlandii.

### Od profesjonalistów dla profesjonalistów

Opracowany we współpracy z jednymi z najlepszych ekspertów klinicznych w dziedzinie technologii dentystycznej.

### Zoptymalizowane materiały do drukarki

Materiały do drukowania są zarówno zatwierdzone medycznie, jak i zoptymalizowane pod kątem drukarki, aby zapewnić bezpieczny, wysokiej jakości wynik.

### Obudowa w całości wykonana z aluminium

Trwała, mocna i stabilna metalowa konstrukcja.

### Tak proste jak naciśnięcie przycisku

Łatwy w obsłudze ekran dotykowy, sam poprowadzi na każdym etapie prac. Wstępnie zaprogramowane i zoptymalizowane ustawienia materiałów – nie trzeba ustawiać parametrów.

### Prawdziwa drukarka gabinetowa 3D

Kompaktowa drukarka o dopracowanej konstrukcji doskonale prezentuje się na blacie lub stole.

### Technologia drukowania LCD

Nie wymaga kalibracji – wystarczy podłączyć i wydrukować!



### Dane techniczne

Podłącz i używaj!	✓
Automatyczne rozmieszczanie prac	✓
Nie wymaga kalibracji	✓
Najwyższa prędkość działania	✓
Drukowanie w wysokiej rozdzielczości	✓
Mała podstawa	✓
Wyświetlacz dotykowy	✓

Otwarty import	STL, PLY
Technologia drukowania	LCD
Obszar druku	68 x 120 x 100 mm
Wymiary	Ø 300 mm, h 500 mm
Rozdzielczość X, Y	< 50 µm
Rozdzielczość Z	25–100 µm
Waga	32 kg

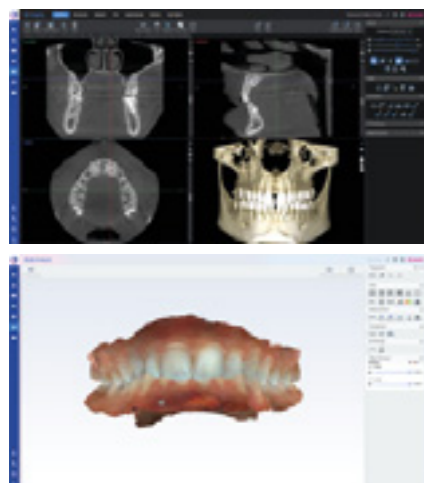
# Bezproblemowe przygotowanie szablonów implantologicznych

Przestać zgadywać i zacznij wykonywać precyzyjną chirurgię

Planmeca oferuje unikalny, kompletny przepływ pracy do tworzenia szablonów implantologicznych. Użyj dowolnego urządzenia Planmeca CBCT, aby uzyskać obraz 3D interesującego obszaru i pobierz cyfrowy wycisk za pomocą skanera wewnątrzustnego Planmeca. Zaprojektuj szablon chirurgiczny w oprogramowaniu Planmeca Romexis®. Wydrukuj sam za pomocą Planmeca Creo™ C5. Zrobione.

## Skan

Wykonaj obraz tomograficzny obszaru zainteresowania w dowolnym aparacie CBCT Planmeca. Pobierz cyfrowe wyciski np. za pomocą ultraszybkiego i precyzyjnego skanera wewnątrzustnego Planmeca Emerald™ S.



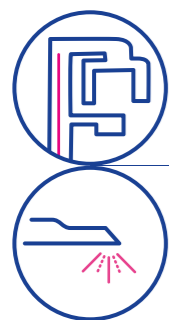
## Projekt

Przeanalizuj dane w oprogramowaniu Planmeca Romexis® i stwórz pełny, wirtualny plan zabiegu implantologicznego. Następnie wykorzystaj swój plan, aby utworzyć szablon implantologiczny w oprogramowaniu, w prosty sposób.

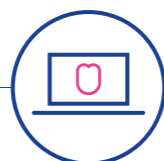


## Druk 3D

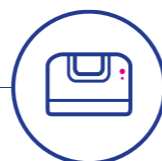
Wydrukuj szablon chirurgiczny, a także model dentystyczny i odbudowę tymczasową w ultra szybkim Planmeca Creo™ C5.



Skan



Projekt



Druk 3D





# Planmeca Romexis all-in-one software

Planmeca Oy projektuje i produkuje pełen asortyment sprzętu stomatologicznego w branży, w tym urządzeń do obrazowania 3D i 2D, CAD / CAM, unity dentystyczne i oprogramowanie. Planmeca Oy, jest spółką dominującą fińskiej Planmeca Group, jest silnie zaangażowana w polepszenie opieki poprzez innowacje i jest największą prywatną firmą w tej dziedzinie.

Zapraszamy do śledzenia nas w mediach społecznościowych!



## PLANMECA

Asentajankatu 6 | 00880 Helsinki | Finland | tel. +358 20 7795 500 | fax +358 20 7795 555 | sales@planmeca.com | www.planmeca.pl

Obrazy mogą zawierać elementy opcjonalne niedołączane przy standardowej dostawie. Dostępne konfiguracje i funkcje mogą się różnić w zależności od kraju lub regionu. Niektóre z powyższych produktów mogą nie być dostępne we wszystkich krajach i regionach. Zastrzega się prawo do wprowadzania zmian.

Planmeca, All in one, Anatomat Plus, Cobra, Comfy, DentreVac, Digital perfection, Economat Plus, Elegant, Flexy, Mini-dent, Perio Fresh, PlanEasyMill, Planmeca 4D, Planmeca ActiveAqua, Planmeca AINO, Planmeca ARA, Planmeca CAD/CAM, Planmeca CALM, Planmeca Chair, Planmeca Clarify, Planmeca Compact, Planmeca Creo, Planmeca Emerald, Planmeca FIT, Planmeca Intra, Planmeca iRomexis, Planmeca Lumion, Planmeca Lumo, Planmeca Maximity, Planmeca Minea, Planmeca Minendo, Planmeca Minetto, Planmeca mRomexis, Planmeca Noma, Planmeca Olo, Planmeca Online, Planmeca PlanCAD, Planmeca PlanCAM, Planmeca PlanClear, Planmeca PlanDesk, Planmeca PlanID, Planmeca PlanMill, Planmeca Planosil, Planmeca PlanPure, Planmeca PlanScan, Planmeca PlanView, Planmeca ProCeph, Planmeca ProFace, Planmeca ProLD, Planmeca ProMax, Planmeca ProModel, Planmeca ProOne, Planmeca ProScanner, Planmeca ProSensor, Planmeca ProX, Planmeca Romexis, Planmeca Serenus, Planmeca SingLED, Planmeca SmartGUI, Planmeca Solanna, Planmeca Sovereign, Planmeca Ultra Low Dose, Planmeca Vision, Planmeca Viso, Planmeca Verity, Planmeca Waterline Cleaning System, Planmeca Xtremity, Proline Dental Stool, ProTouch, Saddle Stool, SmartPan, SmartTouch, Trendy i Ultra Relax są zarejestrowanymi bądź niezarejestrowanymi znakami towarowymi Planmeca w różnych krajach.