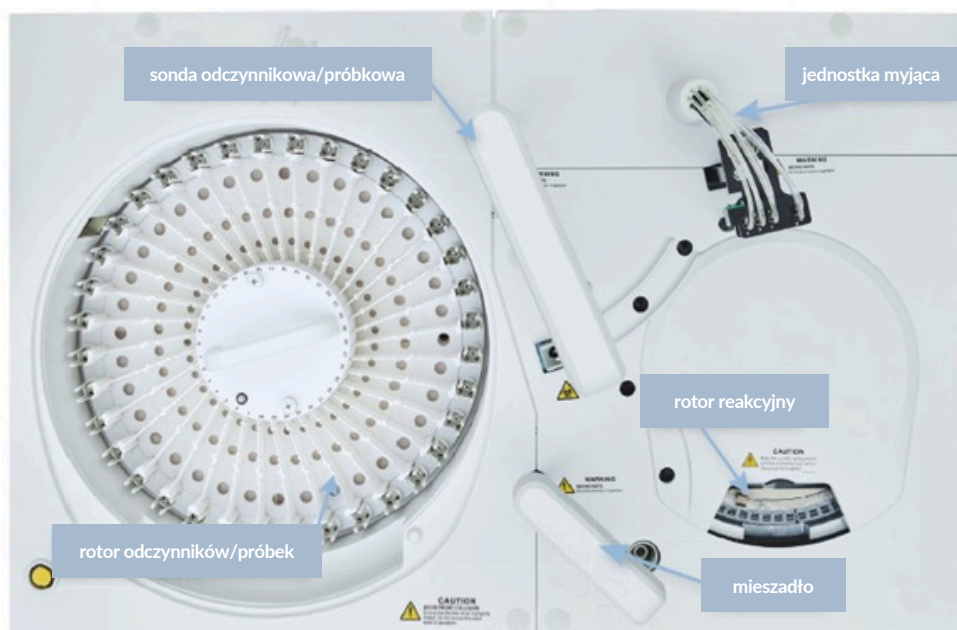


ANALIZATOR BIOCHEMICZNY

respons[®]240c

respons[®]240c to w pełni automatyczny nabladowy analizator laboratoryjny. Jest idealnym rozwiązaniem dla małych laboratoriów, oferując stałą wydajność 240 testów na godzinę (400 testów/godzinę z opcjonalnym modułem ISE). Jego kompaktowa konstrukcja i intuicyjny interfejs sprawiają, że stanowi cenny atut w każdym laboratorium. Zapewnia precyzyjne wyniki przy niskich kosztach eksploatacji i minimalnych wymaganiach konserwacyjnych.



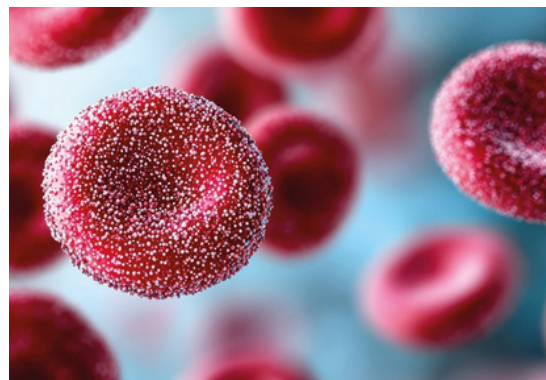
System reakcyjny

- Fotometr z siatką dyfrakcyjną z 12 długościami fal
- Szeroka liniowość fotometryczna do 3,5 OD minimalizuje konieczność powtórnych analiz
- Bezobsługowa kuweta termostaticzna ogrzewana powietrzem
- Funkcja testu podwójnego dla DiaSys HbA1c net FS



Zaawansowane badanie HbA1c

- W pełni zautomatyzowana hemoliza próbek krwi pełnej na pokładzie w celu wyeliminowania czasochłonnych i podatnych na błędy procedur manualnych
- Inteligentne pobieranie próbek do analizy HbA1c
 - Aspiracja próbki z dna próbki dla precyzyjnego pobrania erytrocytów do oznaczenia HbA1c
 - Głębokie mycie sondy próbki dla zminimalizowania efektu przeniesienia



Dane dot. wyników

Wyjątkowa precyzja i doskonały odzysk kontroli wewnętrznych na bazie surowic kontrolnych: TruLab N i TruLab P.

Parametr	Jednostka	Stężenie próbki	CV [%]*	Odzysk kontroli [%]**	
				TruLab N	TruLab P
ALAT	U/l	49,8	0,96	101	100
CHOL	mg/dl	131	0,78	97,6	100
CREA PAP	mg/dl	1,32	1,14	100	101
GGT	U/l	30,0	1,54	97,5	97,5
HDL-c direct	mg/dl	36,2	1,96	98,7	102
LDL-c direct	mg/dl	105	1,17	101	105
Lipaza	U/l	42,6	1,75	101	97,4
Lp(a)	nmol/l	37,3	1,86	97,0	99,1
TP	g/dl	6,36	1,37	99,5	100
TRIG	mg/dl	81,5	0,67	95,3	96,5
Mocznik	mg/dl	44,4	0,79	100	97,7

* n=20, ** n=5

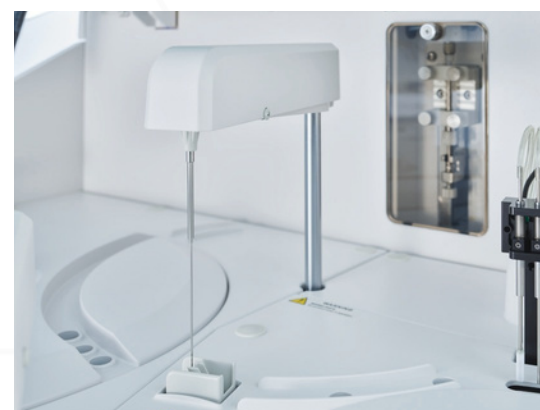
Rotor odczynników/próbek

- 36 pozycji w rotorze na butelki DiaSys respons
- Chłodzony rotor odczynników (2-12°C)
- Wygodne ładowanie butelek respons®, także dla odczynników dwuskładnikowych, eliminujące ryzyko błędów
- 36 wymiennych pozycji na próbki, kalibratory i kontrole
- Butelki z kodami kreskowymi – automatyczne połączenie z zaprogramowanymi aplikacjami



Sonda odczynników/próbek

- System wykrywania poziomu cieczy – zapobiega pustemu zasysaniu i zapewnia dokładne dozowanie próbek
- Detekcja kolizji – ochrona przed uszkodzeniem sondy
- Monitorowanie zasobów w czasie rzeczywistym – optymalizacja dostępnych testów
- Wykrywanie skrzepów w próbkach – zwiększona wiarygodność wyników



SPECYFIKACJA TECHNICZNA

Wydajność	240 testów/godz. (400 testów/godz. z opcjonalnym ISE)
Rodzaje próbek	surowica, osocze, mocz, krew pełna
Objętość próbki	2-35 µl (kroki co 0,1 µl)
Sonda próbkowa/odczynnikowa	wykrywanie poziomu cieczy, detekcja skrzepów, ochrona przed kolizją
Pipetowanie odczynnika	10-200 µl (kroki co 0,5 µl)
Analiza CITO	tak
Pomiar jonów	opcjonalny zestaw ISE
Identyfikacja kodów kreskowych	próbki, odczynniki
Rotor na próbki	36 pozycji
Ilość odczynników na pokładzie	34 pojemniki respons [®] chłodzone do 2-12°C
Jednostka reakcyjna	80 kuwet, 8-stopniowe automatyczne mycie
Fotometria	system z siatką dyfrakcyjną, 12 długości fali (340, 380, 412, 450, 505, 546, 570, 605, 660, 700, 740 i 800 nm)
Linowość i rozdzielczość fotometryczna	0-3,5 OD; 0,0001 OD
Zużycie wody	< 6,5 litra na godzinę
Wymiary	86 cm (szer.) × 66 cm (gł.) × 55 cm (wys.)
Waga	około 115 kg