

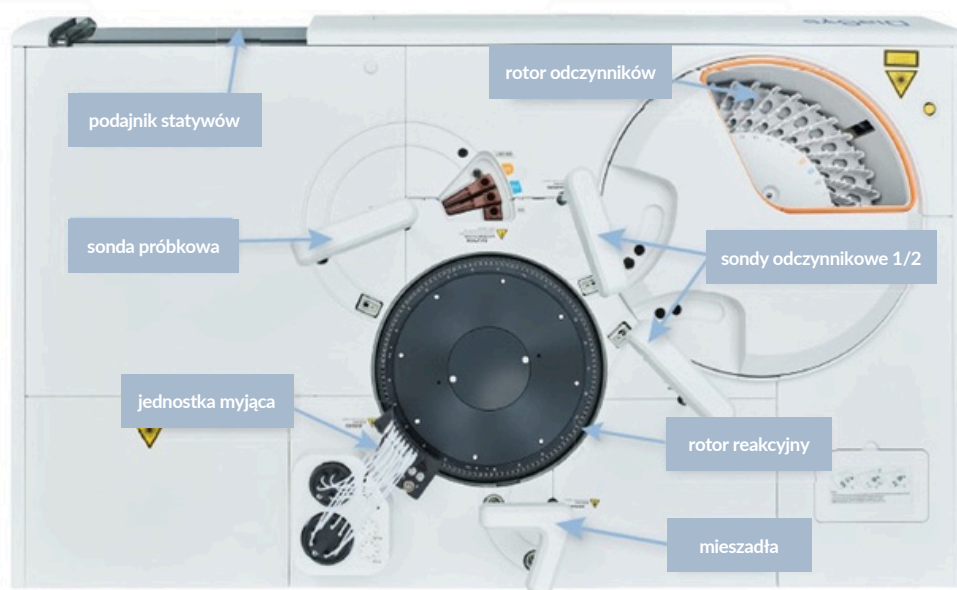
## ANALIZATOR BIOCHEMICZNY

## respons®600c



respons®600c to w pełni automatyczny analizator biochemiczny swobodnego dostępu, zaprojektowany do efektywnej i niezawodnej pracy w laboratoriach. Dzięki stałej wydajności do 600 testów na godzinę (lub 800 testów/godz. z modułem ISE) ten kompaktowy system jest w stanie sprostać wymagającym obciążeniom.

Podajnik statywów mieszczący do 120 próbek, niska objętość reakcji, bezobsługowy fotometr oraz intuicyjne oprogramowanie zapewniają łatwość użytkowania i optymalną opłacalność wykonywanych testów.



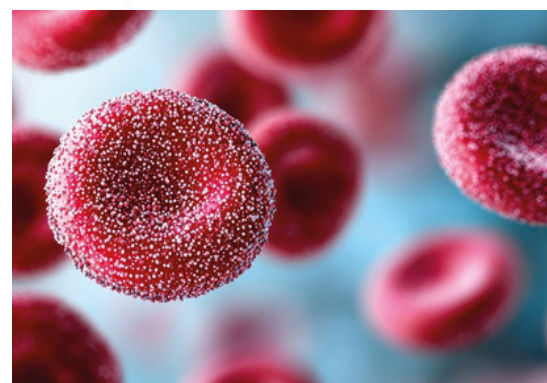
#### System reakcyjny

- Fotometr z siatką dyfrakcyjną z 12 długościami fal
- Szeroka liniowość fotometryczna do 3,5 OD minimalizuje konieczność powtórnych analiz
- Bezobsługowa kuweta termostaticzna ogrzewana przez kontakt (blok metalowy)
- Funkcja testu podwójnego dla DiaSys HbA1c net FS



#### Zaawansowane badanie HbA1c

- W pełni zautomatyzowana hemoliza próbek krwi pełnej na pokładzie w celu wyeliminowania czasochłonnych i podatnych na błędy procedur manualnych
- Inteligentne pobieranie próbek do analizy HbA1c
  - Aspiracja próbki z dna próbki dla precyzyjnego pobrania erytrocytów do oznaczenia HbA1c
  - Głębokie mycie sondy próbki dla zminimalizowania efektu przeniesienia



### Dane dot. wyników

Wyjątkowa precyzja i doskonały odzysk kontroli wewnętrznych na bazie surowic kontrolnych: TruLab N i TruLab P.

| Parametr     | Jednostka | Stężenie próbki | CV [%]* | Odzysk kontroli [%]** |          |
|--------------|-----------|-----------------|---------|-----------------------|----------|
|              |           |                 |         | TruLab N              | TruLab P |
| ALAT         | U/l       | 50,4            | 1,51    | 103                   | 101      |
| CHOL         | mg/dl     | 138             | 0,98    | 101                   | 95,6     |
| CREA PAP     | mg/dl     | 1,30            | 0,50    | 99,9                  | 98,8     |
| GGT          | U/l       | 31,4            | 2,21    | 97,2                  | 101      |
| HDL-c direct | mg/dl     | 58,2            | 0,39    | 100                   | 103      |
| LDL-c direct | mg/dl     | 102             | 0,94    | 99,3                  | 101      |
| Lipaza       | U/l       | 59,0            | 0,62    | 96,9                  | 96,5     |
| Lp(a)        | nmol/l    | 38,4            | 1,13    | 94,0                  | 95,4     |
| TP           | g/dl      | 6,14            | 0,87    | 98,4                  | 99,5     |
| TRIG         | mg/dl     | 82,9            | 1,15    | 95,2                  | 96,7     |
| Mocznik      | mg/dl     | 44,4            | 0,50    | 99,5                  | 96,7     |

\* n=20, \*\* n=5

### Rotor odczynników

- Chłodzony rotor odczynników (2-8°C)
- Pojemność na pokładzie: do 37 butelek DiaSys respons<sup>®</sup>
- Łatwe ładowanie butelek respons<sup>®</sup>, także dla odczynników dwuskładnikowych – eliminacja błędów
- Butelki z kodami kreskowymi – automatyczna integracja z zaprogramowanymi aplikacjami
- Możliwość ciągłego ładowania odczynników w trakcie pracy analizatora



### Automatyzacja

- Zintegrowany podajnik statywów – ciągłe ładowanie próbek
- Kolorowe oznaczenia statywów dla próbek, kalibratorów, kontroli i próbek CITO
- Łącznie 120 pozycji na próbki (w tym 30 pozycji CITO)
- Inteligentna funkcja powtórnych analiz i automatycznego rozcieńczania
- Flex testing – elastyczne/wygodne zarządzanie testami
- Czas rozruchu: 10 minut (możliwość zaprogramowania startu)
- Zarządzanie próbkami HIL (hemoliza, ikteria, lipemia)
- Zintegrowany moduł ISE – wyjątkowa stabilność na pokładzie do 9 miesięcy



## SPECYFIKACJA TECHNICZNA

|  |  |
|--|--|
| Wydajność                                | 600 testów/godz. (800 testów/godz. z opcjonalnym ISE)  |
| Rodzaje próbek                           | surowica, osocze, mocz, krew pełna   |
| Objętość próbki                          | 1,5-45 µl (kroki co 0,1 µl)  |
| Sonda próbkowa                           | wykrywanie poziomu cieczy, detekcja skrzepów, ochrona przed kolizją  |
| Pipetowanie odczynnika                   | 10-200 µl (kroki co 0,5 µl)  |
| Sonda odczynnikowa                       | wykrywanie poziomu cieczy, detekcja pęcherzyków powietrza, ochrona przed kolizją   |
| Analiza CITO                             | Tak, 3 statywy   |
| Pomiar jonów                             | zintegrowany zestaw ISE (Na, K, Cl)  |
| Identyfikacja kodów kreskowych           | próbki, odczynniki   |
| Rotor na próbki                          | 120 pozycji (12 statywów)  |
| Pojemność odczynników na pokładzie       | 37 pojemników respons® chłodzonych do 2-8°C  |
| Jednostka reakcyjna                      | 124 kuwety, 8-stopniowe automatyczne mycie   |
| Fotometria                               | system z siatką dyfrakcyjną, 16 długości fali (340, 380, 412, 450, 480, 505, 546, 570, 605, 630, 660, 700, 740, 770, 800 i 850 nm) |
| Liniiowość i rozdzielczość fotometryczna | 0-3,5 OD   |
| Zużycie wody                             | < 25 litrów na godzinę   |
| Wymiary                                  | 138 cm (szer.) × 86 cm (gł.) × 120 cm (wys.)   |
| Waga                                     | około 350 kg   |