

GE Healthcare

# Voluson *e*

Nadzwyczajne widzenie  
Seria kompaktowa



# Nadzwyczajne widzenie

---

Wasze potrzeby kształtują przyszłość ultrasonografii. To właśnie zwrotne informacje od was napędzają każdy postęp techniczny, który uczynił system Voluson<sup>®</sup> firmy GE Healthcare liderem w ultrasonograficznej opiece medycznej nad kobietami. Pracując razem stale rozwijamy rodzinę kompaktowych systemów ultrasonograficznych Voluson. Naszym celem jest dostarczenie państwu systemów ultrasonograficznych, które pomogą w uzyskaniu nadzwyczajnego widzenia w dedykowanych sytuacjach klinicznych tak, ażebyście mogli zapewniać swoim pacjentkom nadzwyczajną opiekę medyczną.



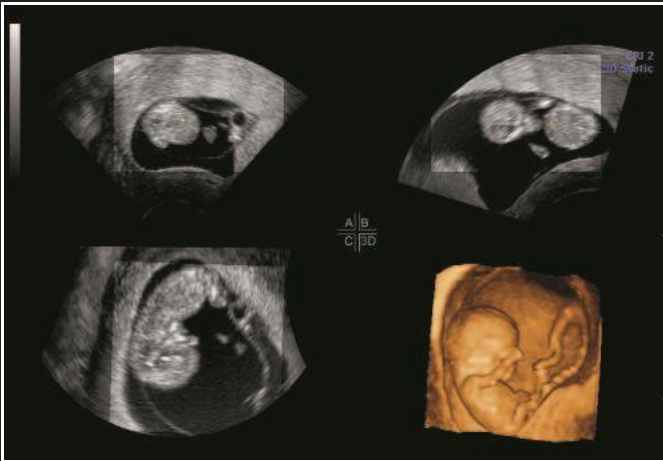
# zaczyna się od was

---

To oznacza pomoc w zwiększaniu ufności klinicznej dzięki wyjątkowej jakości obrazów ultrasonograficznych 2D i 3D poprzez użycie kompaktowych systemów ultrasonograficznych dedykowanych położnictwu i ginekologii jak również pojawiających się nowych innowacyjnych zastosowań przy porodach oraz we wspomaganym zapładnianiu. Jesteśmy zdecydowani pomóc wam w efektywnym wdrożeniu ultrasonografii do waszych uwarunkowań klinicznych.

To jest właśnie potęga Voluson e. Został on specjalnie zaprojektowany, ażeby zapewniał wam nadzwyczajne widzenie przy zastosowaniu przenośnego systemu ultrasonograficznego, który jest dedykowany waszym uwarunkowaniom klinicznym, w celu pomóżenia wam w pewnym podejmowaniu decyzji kardynalnie ważnych dla pacjenta.



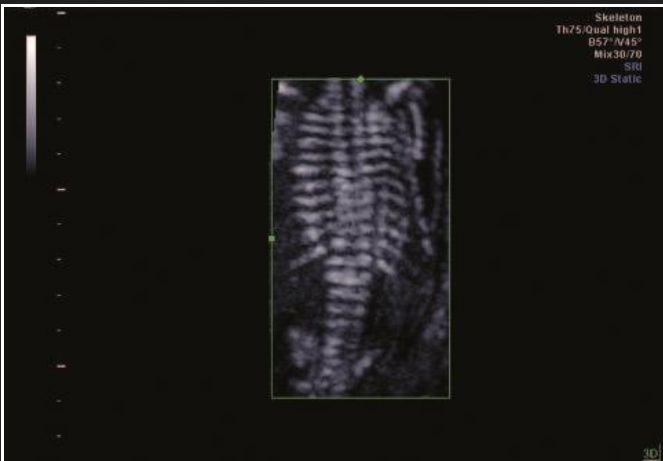


Wielopłaszczyznowa rekonstrukcja 11-miesięcznego płodu wykazująca doskonałą widoczność szczegółów kończyn płodu i pępowiny



Profil płodu w trzecim trymestrze, doskonała penetracja.

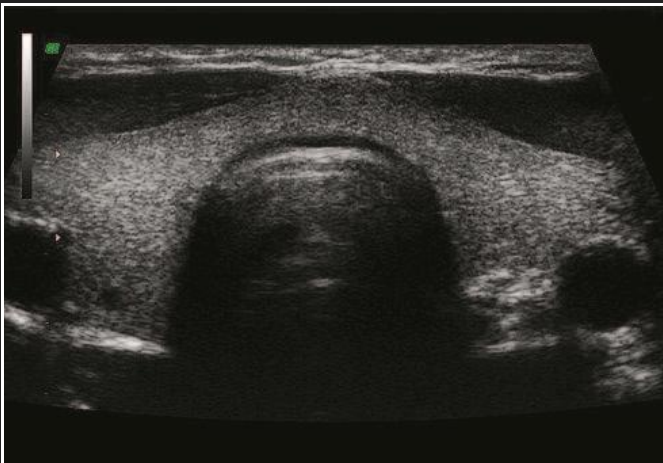
# Doskonała widoczność



Rendering 3D (maksimum przezroczystości) ukazujący robiące wrażenie szczegóły szkieletu: kręgosłup, żebra, kości miednicy itp.



Płód w pierwszym trymestrze z pokazanym pomiarem SonoNT.



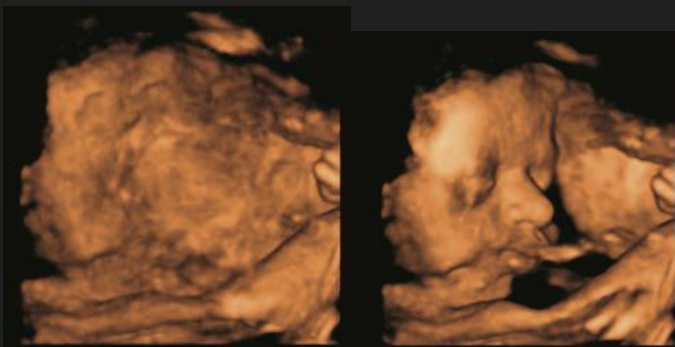
Obraz w układzie wirtualnego stożka normalnej tarczycy przy użyciu sondy 12L do małych organów: prosimy zwrócić uwagę na doskonałą jednorodność w całym polu widzenia.



Normalne łożysko przednie zobrazone za pomocą kodowanych harmonicznych oraz SRI: HD-Flow nakreśla wprowadzenie pępowiny oraz przepływ łożyskowy.



Obraz wieńcowy macicy z włókniako-mięśniakiem gładkim dna macicy ukazany za pomocą SRI.



SonoRender Start pomaga w zapewnieniu szybkiego dostępu do renderingu powierzchniowego. Po akwizycji objętościowej (obraz lewy), uaktywnienie SonoRender Start pomaga ukazać twarz płodu (obraz prawy) bez dodatkowych manipulacji.



Obraz strzałkowy włókniako-mięśniaka gładkiego przy użyciu sondy RICS-9 wraz z SRI.

## Innowacje w jakości obrazów 2D i 3D:

**Obrazowanie z redukcją plamek - SRI (Speckle Reduction Imaging) oraz CrossXBeam™** dostarczają zaawansowaną moc obliczeniową, pozwalając na równoczesne przetwarzanie CrossXBeam™ oraz SRI, co zapewnia dodatkową redukcję plamek, rozdzielczość kontrastową i klarowność obrazu.

**HD-Flow** wykorzystuje dwukierunkową funkcję dopplerowską do uzyskania czulszego badania naczyniowego oraz pomocy w zredukowaniu nadpisywania.

**Wysoko rozdzielcze powiększenie (High Definition Zoom)** pozwala użytkownikowi na zdefiniowanie obszaru zainteresowania do powiększenia z wysoką rozdzielczością.

## Innowacje w obrazowaniu:

**3D/4D Advanced** jest opcjonalnym pakietem, który zawiera zestaw narzędzi objętościowych, włącznie z 4D w czasie rzeczywistym i statycznym 3D, pozwalającym na wszechstronne badanie przy równoczesnym skróceniu czasu akwizycji oraz czasu oczekiwania pacjentki.

**Beta View** pozwala użytkownikowi na sterowanie planem skanowania w dowolnym kierunku ukośnym, który może w rezultacie prowadzić do mniejszej liczby manipulacji próbka oraz zwiększa komfort pacjenta.

**XTD View** pozwala na akwizycję z wolnej ręki panoramicznego widoku szerokiego regionu ciała.

## Innowacje w technologii sond:

**Szeroki wachlarz sond** jest obsługiwany przez Voluson e w celu zaspokojenia potrzeb klinicznych w dziedzinach zastosowań dedykowanych, włącznie z położnictwem, ginekologią, zapładnianiem wspomaganym oraz porodami.

## Innowacje w automatyzacji:

**Przezroczystość karkowa oparta na ultrasonografii - SonoNT™ (Sonography-based Nuchal Translucency)** - Nowa technologia, która zapewnia półautomatyczne, zstandaryzowane pomiary przezroczystości karkowej już w wieku 11 tygodni. To narzędzie pomaga uniknąć zmienność wyników u różnych obserwatorów i u tego samego obserwatora, która wiąże się z pomiarami ręcznymi, jak również unikać niedoszacowań i przeszacowań wyników. SonoNT pomaga w zapewnieniu wymaganej przez was powtarzalności wyników i może być łatwo zintegrowany z waszym strumieniem prac.

**SonoRender Start** - Nowe narzędzie automatycznej optymalizacji rozciąga się na badania 3D, pomagając w uczynieniu renderingu 3D łatwiejszym dla wszystkich użytkowników.



# Pomagając wam w poprawieniu waszej wydajności

---

**Stacja Voluson®** charakteryzuje się zaawansowaną konstrukcją, która pozwala wam na maksymalizację wykorzystania waszego kompaktowego systemu Voluson. Konstrukcja stacji przekształca wasz kompaktowy Voluson w system bazujący na wózku. Niezależnie czy wymagacie wygody systemu przenośnego, czy stabilności systemu bardziej stacjonarnego - możecie polegać na wyjątkowej jakości obrazów jakiej oczekujecie od marki Voluson.

**GoPack** pozwala wam na bezpieczne i wygodne przemieszczanie waszego całego kompaktowego systemu Voluson oraz sond z jednego miejsca do następnego.

**Możliwości połączeniowe SmartNetwork** pozwalają użytkownikowi na zachowywanie różnych profili sieciowych w łatwy sposób, gdziekolwiek Voluson e jest używany.

**Możliwości bezprzewodowe** pozwalają na przesyłanie danych, włącznie z DICOM, do stacji roboczej w celu zachowywania i przyszłej analizy.

**ViewPoint** - nasze potężne rozwiązanie do zarządzania danymi i obrazami ultrasonograficznymi - połączone z Voluson e czyni łatwym archiwizowanie obrazów i objętości, tworzenie ustrukturyzowanych raportów i wiele więcej.

**InSite™ ExC** bezpośrednio łączy Voluson e z pracującymi aplikacjami klinicznymi oraz ekspertami wsparcia technicznego w GE Healthcare.

**Członkostwo w VolusonClub** łączy w całość globalną sieć użytkowników Voluson - Ucz się, Łącz się w sieci, Dziel się na witrynie [www.volusonclub.net](http://www.volusonclub.net).



© 2011 General Electric Company – Wszelkie prawa zastrzeżone.

General Electric Company zastrzega sobie prawo do wprowadzania zmian w specyfikacjach i funkcjach pokazanych w niniejszym dokumencie lub przerwania produkcji opisanego produktu w dowolnym momencie, bez uprzedzenia się lub zobowiązań. Prosimy skontaktować się ze swoim przedstawicielem GE w sprawie najbardziej aktualnych informacji.

GE, monogram GE, Voluson, CrossXBeam<sup>CR1</sup>, HD-Flow, SonoNT, SonoAVC oraz SonoVCAD są znakami handlowymi General Electric Company.

GE Medical Systems Ultrasound & Primary Care Diagnostics, LLC, spółka General Electric Company, prowadząca działalność, jako GE Healthcare.

#### ZJEDNOCZONE KRÓLESTWO

71 Great North Road  
Hatfield, Hertfordshire  
AL9 5EN  
Tel.: 44 1707 263570  
Faks: 44 1707 260065

#### AMERYKI

GE Healthcare  
9900 Innovation Drive  
Wauwatosa, WI 53226  
U.S.A.  
Tel.: 1 888 202 5582

#### AZJA

GE Healthcare Clinical  
Systems ASIA  
1105-1108 Maxdo Center  
8 Xingyi Road, Shanghai  
200336  
Tel.: 21 5257 4640  
Faks: 21 5208 0582

### Nadzwyczajna wizja dla środowiska

Kompaktowe systemy ultrasonograficzne Voluson należą do najbardziej wydajnych energetycznie systemów w branży. Oznacza to, że z każdym obrazem będziecie zużywać mniej energii, oszczędzając pieniądze i przyczyniając się do ochrony środowiska. Częścią zasad postępowania GE jest inwestowanie w innowacyjne rozwiązania mające sprostać wyzwaniom środowiskowym, przy równoczesnym wyposażaniu was w zaawansowane narzędzia do świadczenia opieki medycznej.

### Na temat GE Healthcare

GE Healthcare dostarcza przeobrażające rzeczywistość medyczne technologie i usługi, które kształtują nową epokę w opiece zdrowotnej. Nasza szeroka ekspercka wiedza w zakresie obrazowania medycznego i technologii informatycznych, diagnostyki medycznej, systemów do monitorowania pacjentów, wykrywania leków, biofarmaceutycznych technologii produkcyjnych, poprawiania osiągnięć i usług w zakresie rozwiązań osiągniętych pomaga naszym klientom w świadczeniu lepszej opieki medycznej większej liczbie ludzi na całym świecie przy niższych kosztach. Dodatkowo, utrzymujemy partnerskie kontakty z liderami w dziedzinie opieki zdrowotnej, zmierzając ku wprowadzaniu zmian w polityce globalnej koniecznych do wdrożenia udanych przesunięć w żywotnych systemach opieki zdrowotnej.

Nasza wizja „healthymagination” (podniesienia zdrowotności) dla przyszłości zaprasza świat do przyłączenia się do nas w naszej podróży, ponieważ ciągle opracowujemy innowacje skupione na redukcji kosztów, zwiększeniu dostępu i poprawieniu jakości i efektywności na całym świecie. Mając główne biuro w Wielkiej Brytanii, GE Healthcare jest częścią General Electric Company (NYSE: GE). Na całym świecie pracownicy GE Healthcare są zdecydowani służyć profesjonalistom opieki zdrowotnej i ich pacjentom w ponad 100 krajach. W sprawie dalszych informacji o GE Healthcare, prosimy odwiedzić naszą witrynę internetową pod adresem: [www.gehealthcare.com](http://www.gehealthcare.com).

EUROPA GE Ultraschall Deutschland GmbH  
Beethovenstr. 239, 42655 Solingen  
Tel.: 49 212-28 02-0  
Faks: 49 212-28 20 28

ecomagination

healthymagination



GE imagination at work  
(GE - działamy z wyobraźnią)