

W kontakcie z Anestezją



MyLabOne



System USG dedykowany do Regionalnej Anestezji jest fundamentalnym narzędziem w każdym oddziale anestezjologicznym.

Obrazy o wysokim kontraście i rozdzielczości umożliwiają łatwą i pewną identyfikację anatomicznych struktur w rejonie zainteresowania.

Ergonomia urządzenia gwarantuje komfortowy i prosty przebieg pracy.

Możliwość umieszczenia aparatu na ruchomym wózku, podstawce na biurko lub montażu ściennego oferuje dużą elastyczność w konfiguracji i zastosowaniu systemu, zaspokajając każdą indywidualną potrzebę.

Główce wyposażone w przyciski umożliwiają zdalne sterowanie funkcjami bez potrzeby korzystania z interfejsu użytkownika: perfekcyjne i bezpieczne rozwiązanie podczas pracy w sterylnym środowisku!

Interaktywny samouczek jest doskonałym narzędziem edukacyjnym służącym zwiększeniu pewności w procedurach anestezji regionalnej.

Anestezja Regionalna

Nerwy są pewnie i błyskawicznie identyfikowane wewnątrz otaczających je struktur. Procedury stają się bezpieczniejsze i łatwiejsze. Minimalna ilość anestetyku jest prawidłowo podana i efekt jest zmaksymalizowany.

Kończyny górne

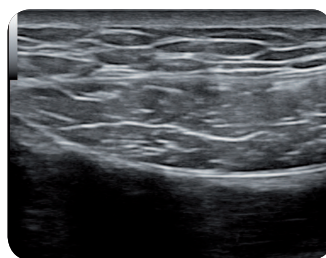
- > Splot ramienny
- > Dostęp szyjny
- > Podobojczykowy/
Nadobojczykowy
- > Pachowy

Kończyny dolne

- > Nowr udowy
- > Podkolanowy
- > Kulszowy

Brzuch

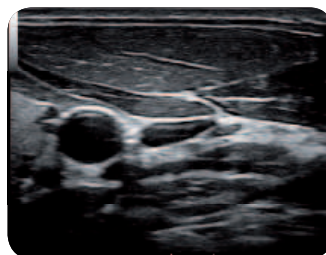
- > Mięsień prosty brzucha
- > Nerw biodrowo-
podbrzuszy
- > Nerw pachwinowy



Wklucie do naczyń

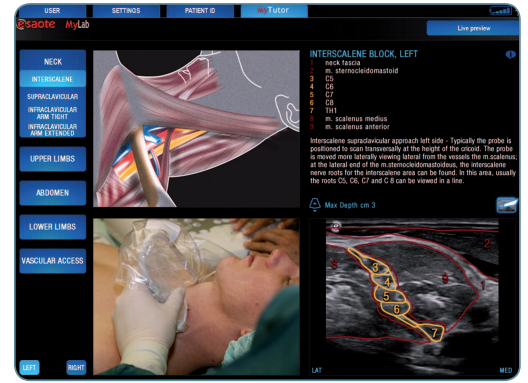
Struktury naczyniowe są łatwo identyfikowane pod głowicą USG. Precyzyjna lokalizacja igły zapobiega ponownej próbie nakłucia nawet w trudnych sytuacjach lub przy złych warunkach pacjenta. Procedury stają się szybsze i wygodniejsze.

- > **Centralny dostęp do żył** zwykle uzyskiwany przez żyłę szyjną, żyłę podobojczykową, żyłę udową lub żyłę ramienną.
- > **Wprowadzenie cewnika** z kilku powodów, wliczając w to monitorowanie hemodynamiczne, dostarczanie leków oraz produktów krwi (na przykład chemioterapia lub antybiotyki), hemodializa, odżywianie parenteralne oraz zarządzanie płynami okołoperacyjnymi.

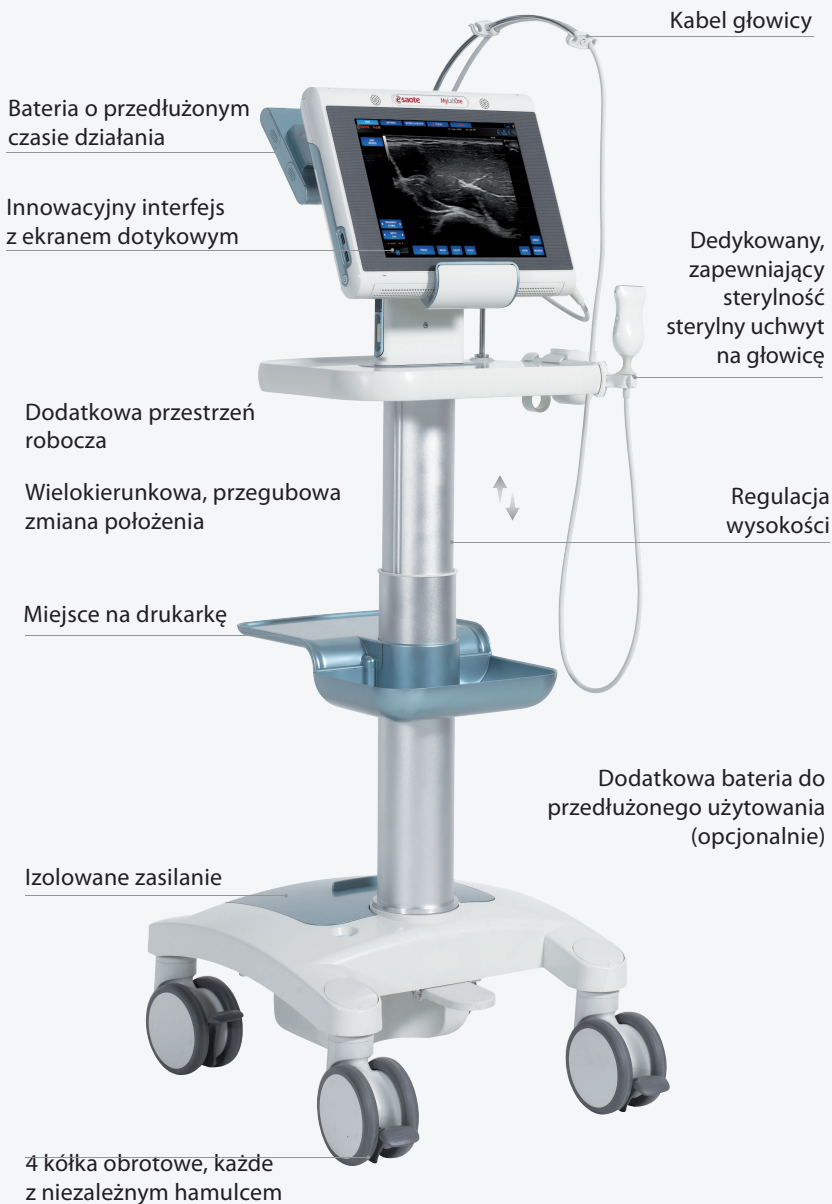


Twoje potrzeby, Jedno rozwiązanie

- Wysoka technologia oraz prostota w jednym
- Dedykowany interfejs oraz ustawienia
- Doskonała jakość obrazu oraz niezrównany zakres wysokoczęstotliwościowy (do 22 MHz)
- Maksymalna przenośność oraz elastyczność użycia
- Najnowsze rozwiązania dotyczące łączności oraz zarządzania danymi (WiFi, LAN, zintegrowana baza danych)



- > Zintegrowany z aplikacją samouczek
- > Referencyjne obrazy "Jak to zrobić"
- > Porady w trakcie zabiegu
- > Atlas anatomiczny oraz porównanie z obrazem uzyskanym w trakcie skanowania



Przegubowe ramię

Stojaki biurkowe

Głowice

Zdalne sterowanie na głowicy