

VANQUISH™

VANQUISH™

REVOLUTION HAS STARTED...



BTL Polska Sp. z o.o.
ul. Leonidasa 49
02-239 Warszawa
tel. 22 667 02 76
fax 22 667 95 39
btlnet@btlnet.pl
www.btlnet.pl
www.btlvanquish.pl

Wszystkie prawa zastrzeżone. Pomimo tego, że dołożyliśmy wszelkich starań, aby informacje o produktach były jak najbardziej dokładne i aktualne, nie ponosimy odpowiedzialności za błędy, które mogą pojawić się w tym katalogu. Produkty i ich parametry mogą ulec zmianie.

NAJNOWSZA METODA MODELOWANIA SYLWETKI I REDUKCJI TKANKI TŁUSZCZOWEJ

VANQUISH: WIELKOBSZAROWE POLE WYSOKIEJ CZĘSTOTLIWOŚCI TO PRAWDZIWA REWOLUCJA W MEDYCYNIE ESTETYCZNEJ. DZIĘKI TECHNOLOGII VANQUISH LAHF (LARGE AREA HIGH-FREQUENCY FIELD) REDUKCJA TKANKI TŁUSZCZOWEJ JEST NIEINWAZYJNA, BEZKONTAKTOWA I ZAUTOMATYZOWANA. MODELOWANIE SYLWETKI JESZCZE NIGDY NIE BYŁO TAK SKUTECZNE I PROSTE!



NOWATORSKA KONCEPCJA ZABIEGOWA

Zabieg z minimalnym udziałem operatora



Oszczędność czasu pracy

Pełen komfort dla pacjenta
i dopasowanie do indywidualnych
potrzeb



Pacjenci polecają zabieg znajomym
i przyjaciołom

Niskie koszty utrzymania i krótki czas
trwania zabiegów



Szybki zwrot kosztów inwestycji

BEZPIECZEŃSTWO PRZEDE WSZYSTKIM

Vanquish, przy użyciu technologii LAHF (Large Area High-Frequency Field), umożliwia selektywną redukcję tkanki tłuszczowej. Dzięki temu zabiegi modelowania sylwetki są wyjątkowo efektywne i bezpieczne dla pacjenta.

Automatyczna informacja zwrotna otrzymywana przy dostarczaniu energii do tłuszczowej tkanki podskórnej umożliwia selektywne utrzymanie temperatury bez udziału operatora.

Rewolucyjny sposób dostarczania energii umożliwia likwidację nawet głęboko położonej tkanki tłuszczowej, nie wpływając na otaczające ją tkanki.



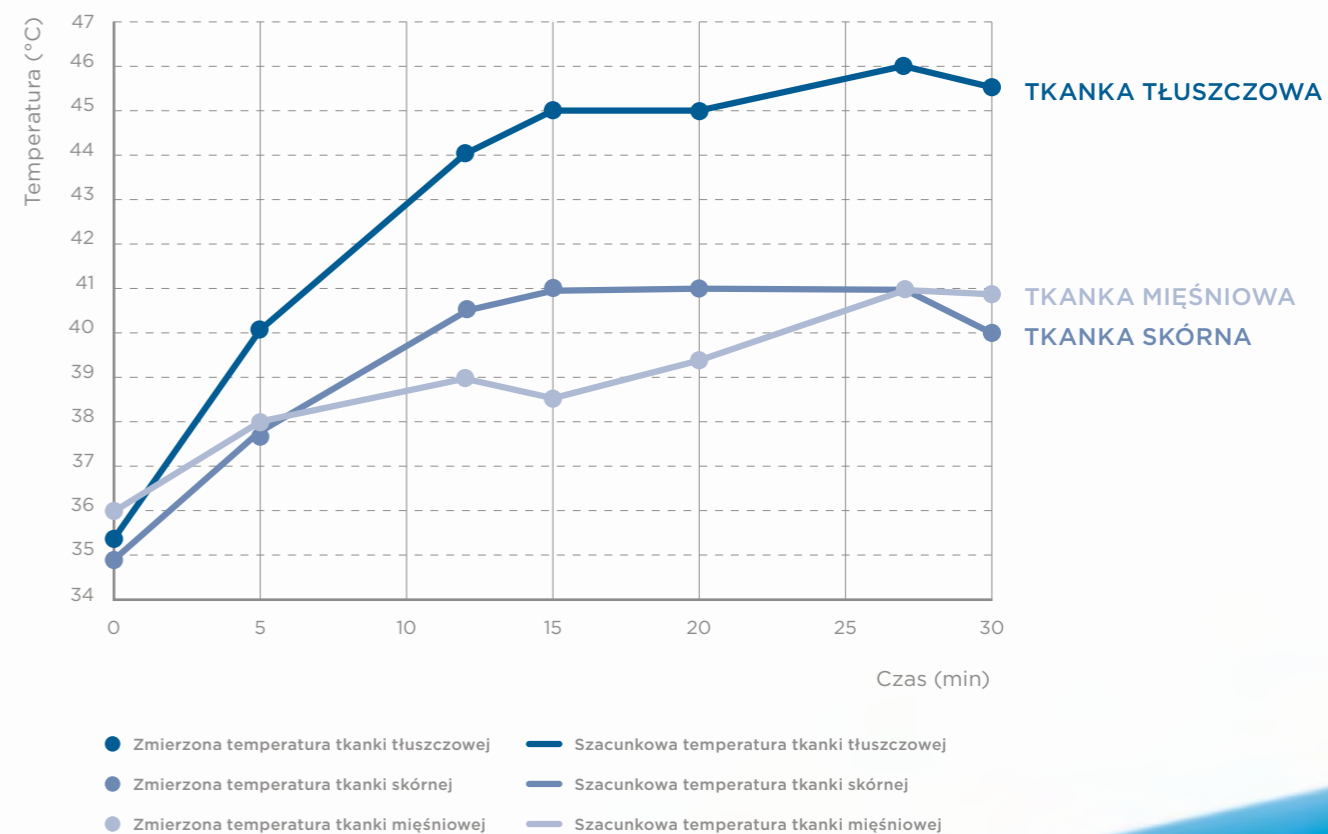
VANQUISH

NIEZWYKŁE DOŚWIADCZENIE

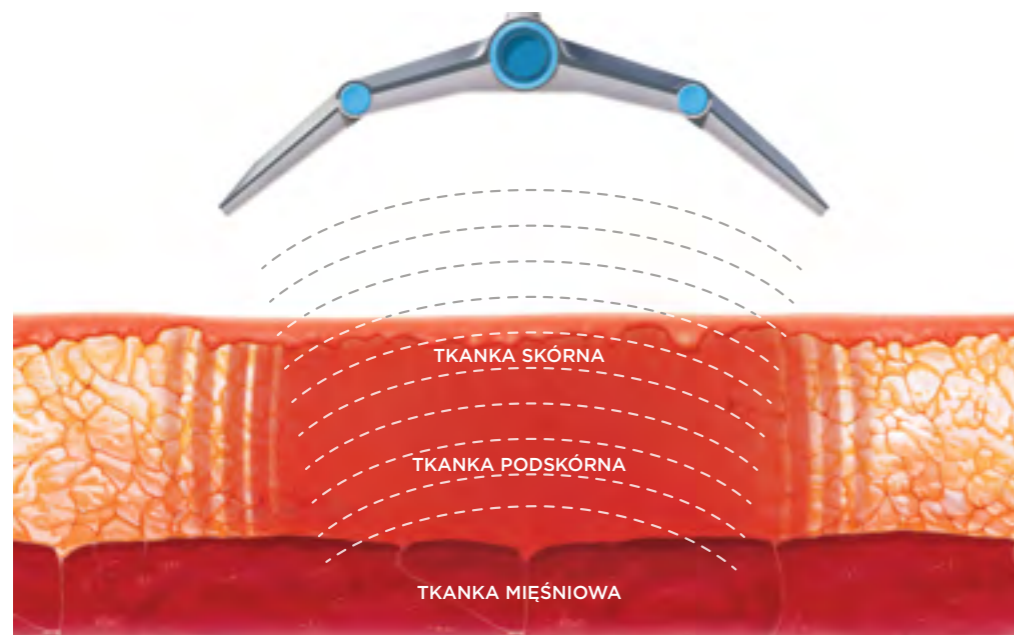
Podczas gdy skóra jest bezpiecznie chłodzona przez powietrze, skoncentrowane wielkoobszarowe pole wysokiej częstotliwości precyzyjnie oddziałuje na głęboko położoną tkankę tłuszczową, utrzymując ją w wyższej temperaturze, niż otaczające tkanki.

Przebieg zabiegu jest całkowicie niezależny od operatora, zapewniając jednocześnie pacjentowi niezrównany komfort. Bezpieczeństwo i efektywność to już nie tylko wizja przyszłości - to niezwykle doświadczenie, którego dostarcza Vanquish.

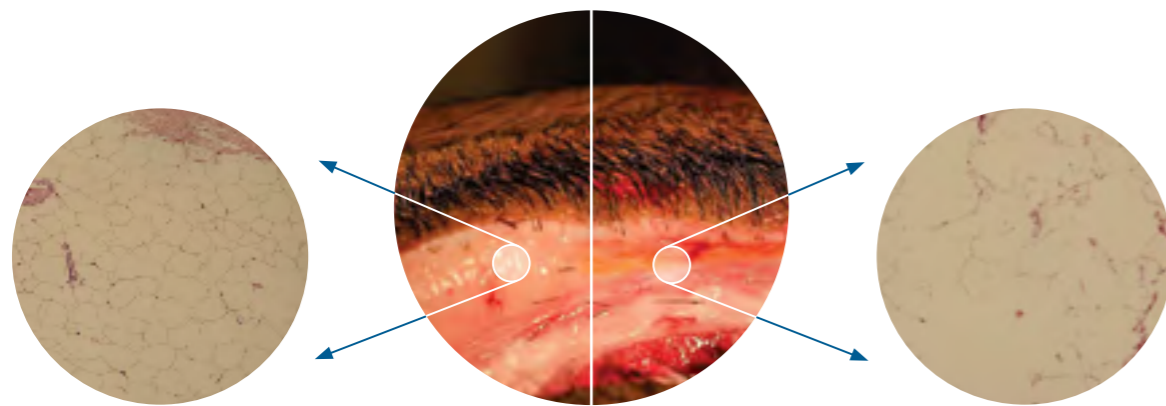
Przyrost temperatury w czasie



SELEKTYWNE WYSZCZUPLANIE



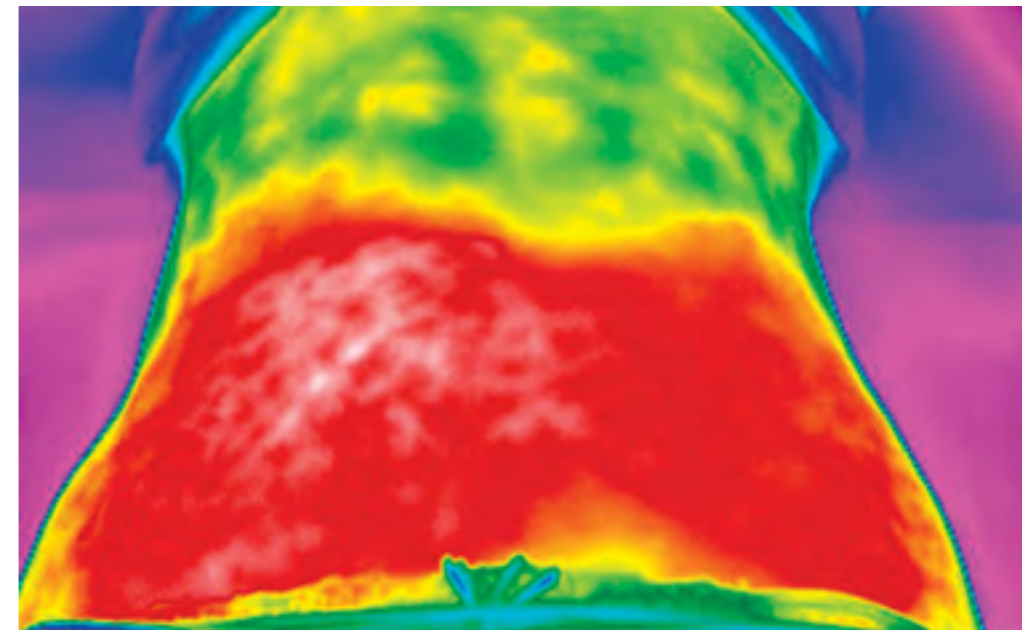
VANQUISH oddziałuje na tkanki za pomocą emisji skoncentrowanej wielkoobszarowej energii HF. Jej częstotliwości różnią się w zależności od tego, do jakiej warstwy mają dotrzeć, i zostały dobrane tak, aby jak najlepiej oddziaływać na głęboko położoną tkankę tłuszczową, umożliwiając jej likwidację.



Ogrzewanie głębokich tkanek przez Vanquish wpływa na różne rodzaje tkanek na wybranych głębokościach.

UNIKALNY PROFIL TERMICZNY

Obraz termograficzny wykonany po zabiegu



Najlepszy efekt redukcji niechcianej tkanki tłuszczowej osiągnąć jest, gdy aplikator umieszczony jest w odpowiedniej odległości od skóry pacjenta.

Poddawana zabiegowi część ciała znajduje się w polu o wysokiej częstotliwości. Przemiana energii HF w ciepłą następuje w tkankach o relatywnie niskim ukrwieniu.

Z powodu oscylacji cząsteczek polarnych temperatura w wybranej tkance wzrasta. Otaczające ją tkanki są chronione przed wysokimi temperaturami.

PRZEŁOM, KTÓRY WYDAWAŁ SIĘ NIEMOŻLIWY DO OSIĄGNIĘCIA

VANQUISH TO PIERWSZY I JEDYNY
NIEINWAZYJNY APARAT DO
MODELOWANIA SYLWETKI O TAK
WYSOKIEJ EFEKTYWNOŚCI

- ◇ Największy możliwy obszar zabiegowy
- ◇ Nie wymaga stosowania znieczulenia u pacjenta, który od razu po zakończeniu zabiegu może wrócić do normalnej aktywności
- ◇ Niezrównanie łatwy w obsłudze
- ◇ Nie wymaga zaangażowania operatora, jest całkowicie automatyczny
- ◇ Jest tani w utrzymaniu, gwarantuje szybki zwrot inwestycji
- ◇ Zabiegi są nieinwazyjne, aplikator nie ma kontaktu z ciałem pacjenta
- ◇ Krótkie i efektywne zabiegi



