

## KARTA PRODUKTOWA

### MEDYCZNE STOŁY ROBOCZE

**S**toły medyczne produkcji naszej firmy wykonane są w całości ze stali nierdzewnej, w różnych konfiguracjach rodzajowych i wymiarowych. W standardzie wyposażone są w stopki regulacyjne, modele z szufladami posiadają prowadnice rolkowe, uchwyty ze stali nierdzewnej w kształcie litery C, zawiasy ze stali chromowo-niklowanej.



Stół roboczy  
**WM1006**

Wymiary		
L	B	H
<b>600</b>	600	890
<b>800</b>	600	890
<b>900</b>	600	890
<b>1000</b>	600	890
<b>1200</b>	600	890



Stół roboczy  
**WM1009**

Wymiary		
L	B	H
<b>600</b>	600	890
<b>800</b>	600	890
<b>900</b>	600	890
<b>1000</b>	600	890
<b>1200</b>	600	890



Stół roboczy  
**WM1007**

Wymiary		
L	B	H
<b>600</b>	600	890
<b>800</b>	600	890
<b>900</b>	600	890
<b>1000</b>	600	890
<b>1200</b>	600	890



Stół roboczy  
**WM1008**

Wymiary		
L	B	H
<b>600</b>	600	890
<b>800</b>	600	890
<b>900</b>	600	890
<b>1000</b>	600	890
<b>1200</b>	600	890



Stół roboczy  
**WM1000**

Wymiary		
L	B	H
<b>1400</b>	700	890



stół roboczy z dolną półką  
**WM1001**

Wymiary		
L	B	H
<b>1400</b>	700	890



Stół roboczy  
WM1010

Wymiary		
L	B	H
1400	600	890
1600	600	890
1800	600	890
2000	600	890
2200	600	890



Stół roboczy  
WM1011

Wymiary		
L	B	H
1400	600	890
1600	600	890
1800	600	890
2000	600	890
2200	600	890



Stół roboczy  
WM1012

Wymiary		
L	B	H
1400	600	890
1600	600	890
1800	600	890
2000	600	890
2200	600	890



Stół roboczy z szafką  
WM1014

Wymiary		
L	B	H
800	600	890
1000	600	890
1200	600	890
1400	600	890



Stół roboczy z szafką  
WM1015

Wymiary		
L	B	H
800	600	890
1000	600	890
1200	600	890
1400	600	890



Stół roboczy z szafką  
WM1016

Wymiary		
L	B	H
800	600	890
1000	600	890
1200	600	890
1400	600	890



Stół roboczy z szafką  
WM1018

Wymiary		
L	B	H
800	600	890
1000	600	890
1200	600	890
1400	600	890



Stół roboczy z szafką  
WM1017

Wymiary		
L	B	H
800	600	890
1000	600	890
1200	600	890
1400	600	890



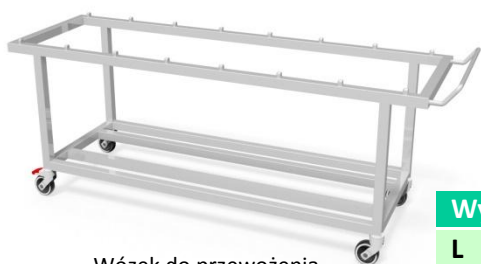
Stół roboczy z szafką  
WM1020

Wymiary		
L	B	H
800	600	890
1000	600	890
1200	600	890
1400	600	890



Stół roboczy z szafką  
WM1019

Wymiary		
L	B	H
800	600	890
1000	600	890
1200	600	890
1400	600	890



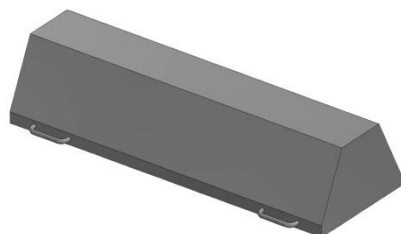
Wózek do przewożenia  
zwłok WM8008

Wymiary		
L	B	H
1900	590	660



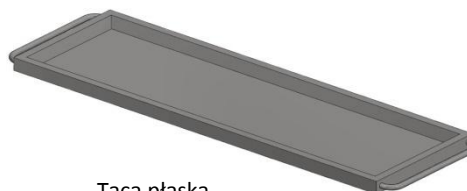
Stół sekcyny prosty  
WM8007

Wymiary		
L	B	H
2085	825	850



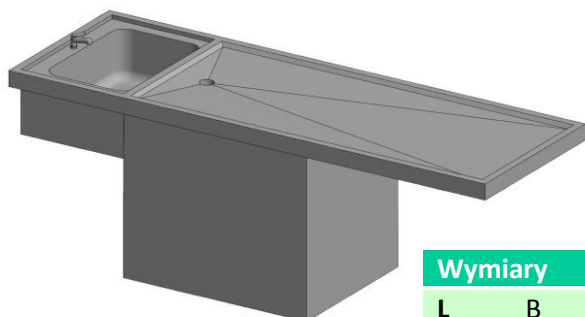
Pokrywa tacy  
WM8009

Wymiary		
L	B	H
2060	672	330



Taca płaska  
WM8010

Wymiary		
L	B	H
2060	670	60



Stół sekcyny  
WM8011

Wymiary		
L	B	H
2060	870	890

W standardzie zastosowano blat roboczy ze zlewozmywakiem 500x400 mm, baterie łokciową.



#### Wymiary

L	B	H
1400	700	890/1600

Stanowisko do pakietowania pojedyncze  
WM1002



#### Wymiary

L	B	H
1400	700	890/1600

Stanowisko do pakietowania pojedyncze  
WM1003



#### Wymiary

L	B	H
1400	700x2	890/1600

Stanowisko do pakietowania podwójne  
WM1004

W standardzie stanowisk do pakietowania zastosowano blat roboczy z nastawką z półkami, szuflady na prowadnicach rolkowych z rączką w kształcie litery C, oświetlenie blatu pod dolną półką, gniazda elektryczne 6A/240 V



#### Wymiary

L	B	H
1400	700	890
1800	900	890

Stół z podświetlanym blatem  
WM1005



#### Wymiary

L	B	H
620	410	920-1380
750	500	920-1380

stolik do instrumentów chirurgicznych typu „Mayo” z hydrauliczną regulacją wysokości  
WM1101



#### Wymiary

L	B	H
620	410	920-1380
750	500	920-1380

Stolik do instrumentów chirurgicznych typu „Mayo” z ręczną regulacją wysokości  
WM1100

#### Wymiary

L	B	H
1000	500	920-1450
1300	600	920-1450

stolik do instrumentów chirurgicznych podwójny z hydrauliczną regulacją wysokości  
WM1102

