

C24S+

Kolorowy monitor
medyczny 2MP



Diagnostyczny

Kolorowy monitor medyczny 2MP

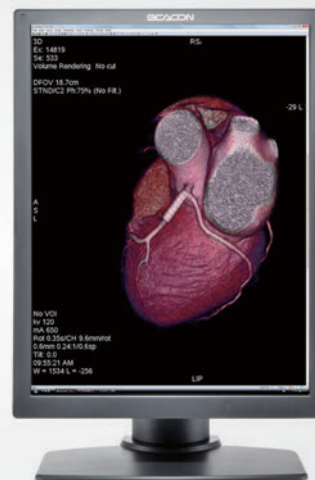
Monitor C24S+ to 2 megapikselowy monitor o wysokiej rozdzielczości (1600 x 1200 pikseli), dużej janości, bardzo wysokim kontraście i o szerokich kątach widzenia może być stosowany do różnych urządzeń medycznych i systemów obrazowania PACS.

Każdy monitor jest idealnie skalibrowany ze standardem DICOM, zapewniając prawidłowe i szczegółowe wyświetlanie obrazów medycznych. Wbudowany system stabilizacji podświetlenia może zapewnić stałą wydajność w długotrwałym użytkowaniu. Monitor C24S+ z podświetleniem matrycy w technologii LED cechuje bardzo wąska i smukła konstrukcja obudowy.

BEACON

Zastosowanie

- CR/DR
- CT
- MRI
- PET / CT
- X-RAY
- DSA
- DSI
- Obrazy medyczne 3D
- Medycyna nuklearna
- Oprogramowanie medyczne CAD
- Rekonstrukcja obrazów



Specyfikacja techniczna

Model	C24S+
Rozmiar	21,3"
Głębokość koloru	1,07 Miliardów
Rozdzielczość	1600 x 1200
Rozmiar piksela	0,270 x 0,270 mm
Jasność	440 cd / m ²
Kontrast	1500 : 1
Kąty widzenia	178° pion / 178° poziom
Czas reakcji	20 ms
Wejścia sygnału	DVI-D: 24 pin DisplayPort: 20 pin VGA: D-Sub 15 pin
Wymiary	369 (Szer.) x 507 ÷ 627 (Wys.) x 235 (Głęb.) mm
Masa własna	9,2 kg
System montażu	VESA 100 x 100 mm
Zasilanie	DC 12 V
Pobór mocy	maksymalnie 60 W
Oszczędzanie energii	EPA, VESA
MTBF	> 50 000 godzin



Wbudowane tryby wyświetlania wielu obrazów



System stabilizacji podświetlenia matrycy



System adaptacyjny do warunków oświetleniowych



Zgodność ze standardem DICOM



Idealna reprodukcja kolorów