

G52S+

Monitor medyczny 5MP
w skali szarości



Diagnostyczny

Monitor medyczny 5MP w skali szarości

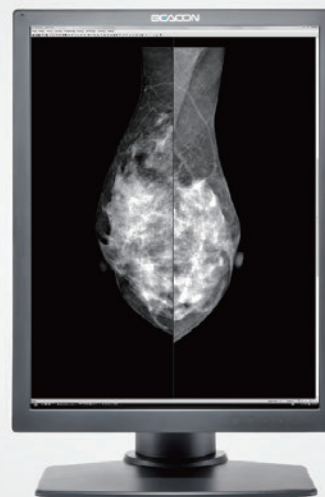
G52S+ to 5 Mega Pikselowy monitor o wysokiej rozdzielczości (2560 x 2048), wysokiej jasności, wysokim współczynniku kontrastu oraz o szerokich kątach widzenia, dzięki czemu może być stosowany do różnych urządzeń medycznych i systemu obrazów PACS.

Każdy monitor jest dokładnie skalibrowany ze standardem DICOM, zapewniając prawidłowe wyświetlanie szczegółowych obrazów medycznych. Wbudowany system stabilizacji podświetlenia matrycy zapewnia niezmienną wydajność przy długotrwałym użytkowaniu.

BEACON

Zastosowanie

- Cyfrowa mammografia
- Radiografia bezpośrednia - DR



Specyfikacja techniczna



Wbudowane tryby wyświetlania wielu obrazów



System stabilizacji podświetlania matrycy



System adaptacyjny do warunków oświetleniowych



Oprogramowanie do kalibracji QA



Zgodność ze standardem DICOM

Model	G52S+
Rozmiar	21,3"
Głębokość koloru Rozdzielczość	4096 odcieni szarości
Rozmiar piksela	2560 x 2048
Jasność	0,165 x 0,165 mm
Jasność zgodna z DICOM	1200 cd / m ²
Kontrast	500 cd / m ²
Kąty widzenia	1200 : 1
Czas reakcji	170° pion / 170° poziom
Wejścia sygnału	25 ms
	DVI-D: 24 pin
	DisplayPort: 20 pin
Wymiary	398 (Szer.) x 510 ÷ 630 (Wys.) x 235 (Głęb.) mm
Masa własna	10,5 kg
System montażu	VESA 100 x 100 mm
Zasilanie	DC 12 V
Pobór mocy	maksymalnie 47 W
Oszczędzanie energii	EPA, VESA
MTBF	> 50 000 godzin