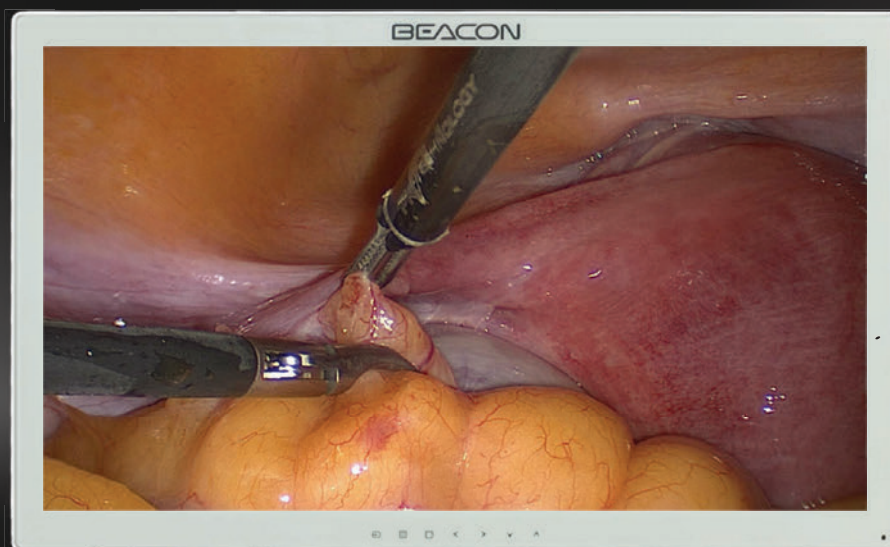


S262P

Kolorowy monitor LCD w jakości Full HD



Kolorowy monitor LCD w jakości Full HD

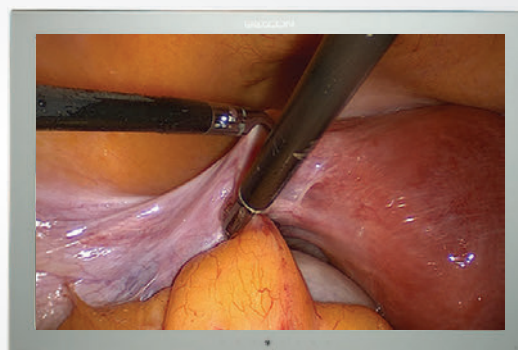
Monitor do chirurgii i endoskopii może precyzyjnie i spójnie wyświetlać obrazy medyczne. Wysoka jasność, duży kontrast i szerokie kąty widzenia zapewniają wyświetlanie obrazu z najwyższą jakością podczas zabiegów operacyjnych a tym samym zapewniają wsparcie dla lekarzy przy realizacji odpowiedzialnych zadań.

Idealnie płaska konstrukcja wysokiej klasy monitora i zastosowanie nakładki z profesjonalnego szkła ochronnego sprawiają, że jest łatwy do dezynfekcji i utrzymania w czystości. Dzięki zastosowaniu różnego rodzaju wejść i wyjść sygnału monitor spełnia wymagania endoskopii, sal operacyjnych, oddziałów POOP, OIOM i OIT. Zastosowanie rozwiązań do montażu monitora jest w pełni kompatybilne ze standardami sali operacyjnej.

BEACON

Zastosowanie

- Endoskopia
- Sale operacyjne
- Oddziały intensywnej terapii



Specyfikacja techniczna

Model	S262P
Rozmiar	26"
Głębokość koloru	1,07 Miliardów
Rozdzielczość	1920 x 1080
Rozmiar pixela	0,300 x 0,300 mm
Jasność	450 cd/m ²
Kontrast	1400 : 1
Kąty widzenia	178° pion / 178° poziom
Czas reakcji	8 ms
Wejścia sygnału	DVI-D: 24 pin / HD-SDI: BNC YPbPr: BNC*3 / RGBS: BNC*4 CVBS: BNC / S-VIDEO: DIN4 VGA: D-Sub 15 pin / Światłowod: FC (opcja)
Wyjścia sygnału	DVI-D: 24 pin / HD-SDI: BNC YPbPr: BNC*3 / RGBS: BNC*4 CVBS: BNC / S-VIDEO: DIN4
Wymiary	662 (Szer.) x 412 (Wys.) x 100 (Głęb.) mm
Masa własna	9,2 kg
System montażu	VESA 100 x 100 mm
Zasilanie	DC 24 V
Pobór mocy	maksymalnie 55 W
Oszczędzanie energii	EPA, VESA
MTBF	> 50 000 godzin
Nakładka na matrycę	Profesjonalne szkło ochronne



System stabilizacji podświetlania matrycy



Wbudowane tryby wyświetlania wielu obrazów



Profesjonalne szkło ochronne



Idealna reprodukcja kolorów



Szerokie kąty widzenia