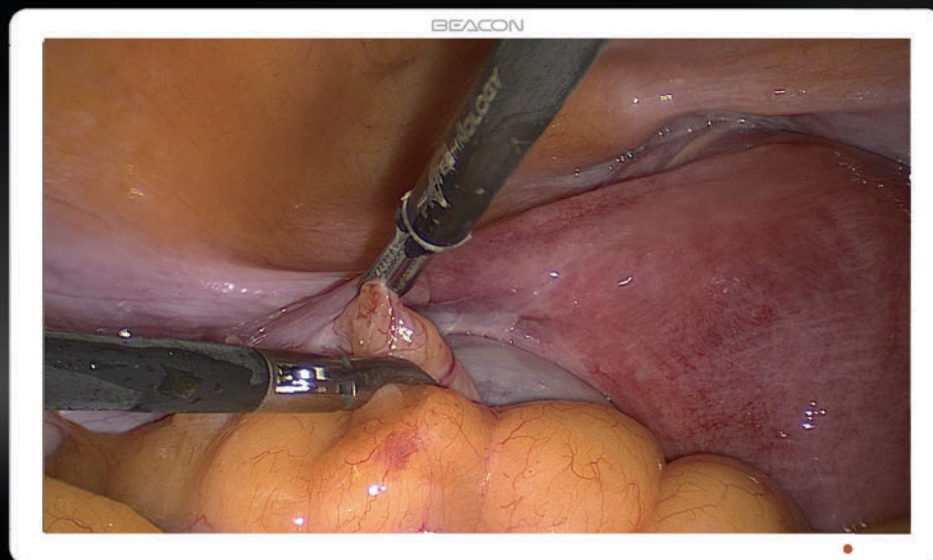


S421

Kolorowy chirurgiczny monitor LCD w jakości Full HD



Endoskopia

Kolorowy chirurgiczny monitor LCD w jakości Full HD

Monitor do chirurgii i endoskopii może precyzyjnie i spójnie wyświetlać obrazy medyczne. Wysoka jasność, duży kontrast i szerokie kąty widzenia zapewniają wyświetlanie obrazu z najwyższą jakością podczas zabiegów operacyjnych a tym samym zapewniają wsparcie dla lekarzy przy realizacji odpowiedzialnych zadań.

Dzięki zastosowaniu różnego rodzaju wejść i wyjść sygnału monitor S421 spełnia wymagania endoskopii, sal operacyjnych, oddziałów POOP, OIOM i OIT. Zastosowanie rozwiązań do montażu monitora jest w pełni kompatybilne ze standardami sali operacyjnej.

BEACON

S421

Kolorowy chirurgiczny monitor LCD w jakości Full HD

Zastosowanie

- Endoskopia klatki piersiowej
- Laparoscopia / Enteroscopia
- Gastroskopia / Sale operacyjne
- Oddziały intensywnej opieki



Specyfikacja techniczna

Model	S421
Rozmiar	42"
Głębokość koloru	1,07 Miliardów
Rozdzielczość	1920 x 1080
Rozmiar pixela	0,4833 x 0,4833 mm
Jasność	700 cd / m ²
Kontrast	1300 : 1
Kąty widzenia	178°
Czas reakcji	8 ms
Wejścia sygnału	DVI-D: 24 pin / VGA: D-Sub 15 pin CVBS: BNC / S-VIDEO: DIN4 YPbPr: BNC*3 / RGBS: BNC*4 HD-SDI / 3G-SDI / Światłowód: FC (Opcja)
Wyjścia sygnału	DVI-D / SDI / DC 5V
Wymiary	1003 (Szer.) x 597 (Wys.) x 65 (Głęb.) mm
Masa własna	45 kg
System montażu	VESA 400 x 400 mm
Zasilanie	AC 230 V
Pobór mocy	maksymalnie 120 W
Oszczędzanie energii	EPA, VESA
MTBF	> 60 000 godzin



System stabilizacji podświetlania matrycy



Wbudowane tryby wyświetlania wielu obrazów



Rozdzielczość Full HD



Idealna reprodukcja kolorów



Obsługa podwójnego ekranu



Funkcja wejścia i wyjścia sygnału



Podświetlenie matrycy w technologii LED

