

Ksenonowe źródło światła zimnego z wbudowaną kamerą endoskopową Videosmart XV-3001



Jako źródło światła zastosowano 35W promiennik metal-haloid, tzw. mini-ksenon, który pozwala ograniczyć rozmiar urządzenia oraz pobór mocy zachowując efektywność (35W metal-haloid odpowiada 180W promiennikowi halogenowemu). Zminiaturyzowanie promiennika umożliwiło umieszczenie procesora wizyjnego w jednej obudowie. Zastosowana kamera posiada matrycę CCD wielkości 1/3" oraz czułość 2Lux. Procesor wizyjny umożliwia zamrożenie 2 lub 4 obrazów, które następnie można wyświetlić jednocześnie lub kolejno na ekranie monitora. Zastosowany procesor pozwala również na nagranie krótkiego filmu video.

XV-3001-250 / XV-3001-350

Parametry techniczne:

Moc promiennika	35W (wersja XV-3001-350 - 50W)
Temperatura barwowa	5 500 ~ 6 000 K (opcja 4300K)
Migawka	do 1/1000 000 sec
Czułość	2 Lx / F1,4
Funkcje	balans bieli (realizowany przyciskiem), filtr antymoire, zamrażanie obrazu
Wyjścia video	video coaxial, S-video,USB
System	Pal, NTSC
Moc	max. 112,5W
Wymiary(mm)	210 (szer.) x 205 (gł.) x 70 (wys.)

Kamery endoskopowe

Kamera C3 Multi HD

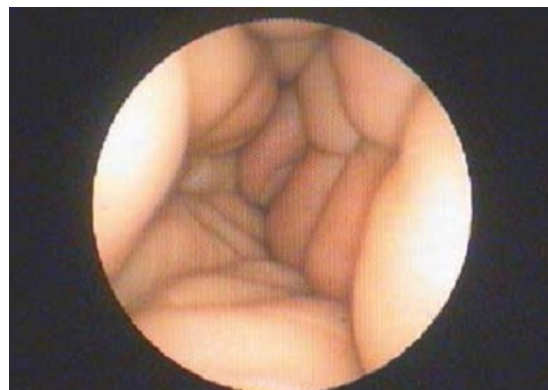


Kamera C3 Multi HD gwarantuje najlepszy, jasny obraz HD, przy jednoczesnej łatwej obsłudze. Kamery endoskopowe C3 Multi HD wyposażone są w moduł sterujący posiadający wskaźnik zasilania (dioda led), przyciski balansu bieli oraz wzmocnienia. Kamera posiada funkcje zapisywania paramterów, w pamięci zapisano pięć bazowych. Na głowicy kamery znajdują się dwa przyciski sterowania oraz wzmocnienia. Kamera działa w

systemie Full HD, posiada 3 przetworniki 1/3" CCD. Rozdzielczość 1920 x 1080 (1080 Full HD Format). Adapter TV f = 18 - 50 mm o powiększeniu 2,7x, kompatybilny ze standardowymi optykami endoskopowymi. Filtr anaty moiree poprawia współpracę z endoskopami elastycznymi. Głowica kamery przeznaczona jest do sterylizacji w płynach, nadaje się do dezynfekcji, kompatybilna ze Steris i Sterad S100. Klasa bezpieczeństwa BF. Kamera posiada oznaczenie CE zgodnie dyrektywą medyczna 93/42/EWG i kompatybilność elektromagnetyczną z wymaganiami EN 60601-1



Obraz bez filtra anti-moiree



Obraz z filtrem anti-moiree



Parametry techniczne:

Wejście/Wyjście: sterowania	1 x HD-SDI, 1 x HD-RGB (Y/G, P _B /B, P _R /R), 1 x S-Video (Y/C), 1 x Video (CVBS), 1 x 3,5 mm Cinch do zdalnego sterowania
Sensor obrazu:	1/3" CCD
Proporcje:	4:3
Przewód kamery:	3m
Zoom analogowy:	2.7x / f = 18 ~ 50mm
Rozdzielczość:	1920 x 1080 pikseli / 1080 Full HD
Moduł sterujący:	360 mm x 88 mm x 320 mm
Głowica kamery z adapterem:	165 mm, Ø 50 mm
Zasilanie:	240 V, 50 Hz, 25 VA
Czułość:	<1lx / f=1,4
Waga modułu sterującego:	ok. 4,1 kg
Waga głowicy:	ok. 230 g
System Cyfrowego przetwarzania HD LUT	
Funkcje dostępne z głowicy kamery: gain, remote	
Głowica zanurzalna w płynach, nadaje się do dezynfekcji, kompatybilna ze Steris i Sterad S100	

Dostępne modele:

05.9099s	- Kamera w systemie PAL/50Hz
05.9099s.n	- Kamera w systemie NTSC/60Hz
05.9127s	- Głowica kamery z adapterem Zoom
05.9127sa	- Głowica kamery z adapterem HD
05.9127sp	- Głowica kamery z adapterem HD 90°

Kamera C1 Multi HD



C1 Multi HD to endoskopowa kamera wysokiej rozdzielczości. Kamery wyposażone są w moduł sterujący posiadający wskaźnik zasilania, przyciski balansu bieli, menu ekranowe oraz funkcje ustawień z trzema opcjonalnymi ustawieniami i oraz z cyfrowym wyjściem DVI. Kamera działa w systemie PAL, posiada przetwornik 1/2" CCD. Rozdzielczość 1920x1080 linii. Adapter TV f = 30 mm, filtr anti-moire. Kamery dostępne

są w wersji z głowicą prostą i zgiętą. Klasa bezpieczeństwa BF. Kamera posiada oznaczenie CE zgodnie z wymaganiami EN 60601-1

Parametry techniczne:

Wejście/Wyjście:	1 x DVI (DVI-D), 1 x S-Video (Y/C), 1 x Video (CVBS)
Sensor obrazu:	1/2" CCD
Przewód kamery:	3m
Adapter:	f=23mm z filtrem anti-moire
Rozdzielczość:	1920 x 1080 pikseli / 1080 Full HD
Zasilanie:	240 V, 50 Hz, 25 VA
Moduł sterujący:	360 mm x 88 mm x 320 mm
Głowica kamery z adapterem:	140 mm, Ø 60 mm
Waga:	ok 4 kg
System Cyfrowego przetwarzania HD LUT	

Dostępne modele:

95.2007s.HD-głowica prosta
95.2008s.HD-głowica zgięta

Kamera C3 Multi



Kamery endoskopowe 3CCD-C3 Multi wyposażone są w moduł sterujący posiadający wskaźnik zasilania, przyciski balansu bieli oraz menu ekranowego. Kamera posiada funkcje zmiany ustawień z trzema zaprogramowanymi ustawieniami, możliwość zmiany jasności kamery. Na głowicy kamery znajdują się dwa przyciski do kontroli balansu bieli oraz funkcyjny. Kamera działa w systemie PAL, posiada 3 przetworniki 1/3" CCD. Kamera posiada adapter TV f=30 mm ze złączem do endoskopu. Dostępne

również daptery f=25 mm oraz f=40 mm. Klasa bezpieczeństwa BF. Kamera posiada oznaczenie CE zgodnie z wymaganiami EN 60601-1.

Parametry techniczne:

Wejście/Wyjście:	1 x RGB- Sub-D, 2 x s-video (Y/C), 1 x Video (CVBS), 1 x 3.5 mm cinch sterowanie
Sensor obrazu:	1/3" CCD
Przewód kamery:	3m
Adapter:	f=23mm
Rozdzielczość:	750 x 430 (PAL), 750 x 350 (NTSC) linii
Zasilanie:	240 V, 50 Hz, 25 VA
Moduł sterujący:	360 mm x 88 mm x 320 mm
Głowica kamery:	165 mm, Ø 50 mm
Waga:	ok. 4 kg
Proporcje:	4:3

Dostępne modele:

KM.9090s.m1

Kamera C1 Multi



Kamery endoskopowe C1 Multi występują w wersji z głowicą prostą oraz zgiętą. Kamera wyposażona jest w moduł sterujący posiadający wskaźnik zasilania, przyciski balansu bieli oraz menu ekranowego. Kamera posiada trzy zaprogramowane konfiguracje, możliwość dostosowania kontrastu i jasności. Kamera działa w systemie PAL lub NTSC, posiada 1 przetwornik 1/2" CCD, technologia cyfrowa 10-cio bitowa. Klasa bezpieczeństwa BF. Kamera posiada oznaczenie CE zgodnie z wymaganiami EN 60601-1.

Parametry techniczne:

Wejście/Wyjście:	1x S-Video (Y/C), 1 x Video (CVBS)
Sensor obrazu:	1/2" CCD
Przewód kamery:	3 m.
Adapter:	f=30mm z filtrem Anty moira
Rozdzielczość:	470 x 420 (PAL), 470 x 350 (NTSC) linii
Zasilanie:	240 V, 50 Hz, 25 VA
Moduł sterujący:	360 mm x 88 mm x 320 mm
Głowica kamery:	160 x 60 mm
Waga modułu:	ok. 4 kg



Dostępne modele:

KM.2007s.C1- głowica prosta
KM.2008s.C1- głowica zgięta

Kompaktowe kamery endoskopowe KC.205



KC.205 - niewielkie, wygodne kamery endoskopowe. W głowicy kamery zintegrowano procesor obrazu. Kamera współpracuje z modulem zasilającym Smart box. Na głowicy urządzenia znajdują się przyciski balansu bieli i menu ekranowego. System PAL. Kamera posiada standardowy adapter o ogniskowej $f = 23$ mm w systemie C – mount. Klasa bezpieczeństwa BF. Kamera posiada oznaczenie CE zgodnie z wymaganiami EN 60601-1. Kamera jest wygodna i

łatwa w obsłudze.

Parametry techniczne:

Wejście/Wyjście:	1 x S-video (Y/C), 1 x Video (CVBS), 1 x USB 2.0 (KC.205s.CC.dig)
Sensor obrazu:	1/3" Cmos
Przewód kamery:	3m
Adapter:	$f = 23$ mm
Rozdzielczość:	440,000 pikseli, 470 linii
Zasilanie:	230 V, 50 Hz, 2 VA
Smartbox:	150 mm x 80 mm x 30 mm
Głowica kamery:	135 mm, Ø 44 mm
Waga głowicy kamery:	180 g



Dostępne modele:

KC.2050s.CC	- Kompakt, S-Video
KC.2050s.CC.dig	- Kompakt, S-Video /USB 2.0, cyfrowe
KC.2053s.CC	- Kompakt, anty-mora, PAL, S-Video
KC.2053s.CC.dig	- Kompakt anty-mora, PAL, S-video, cyfrowe