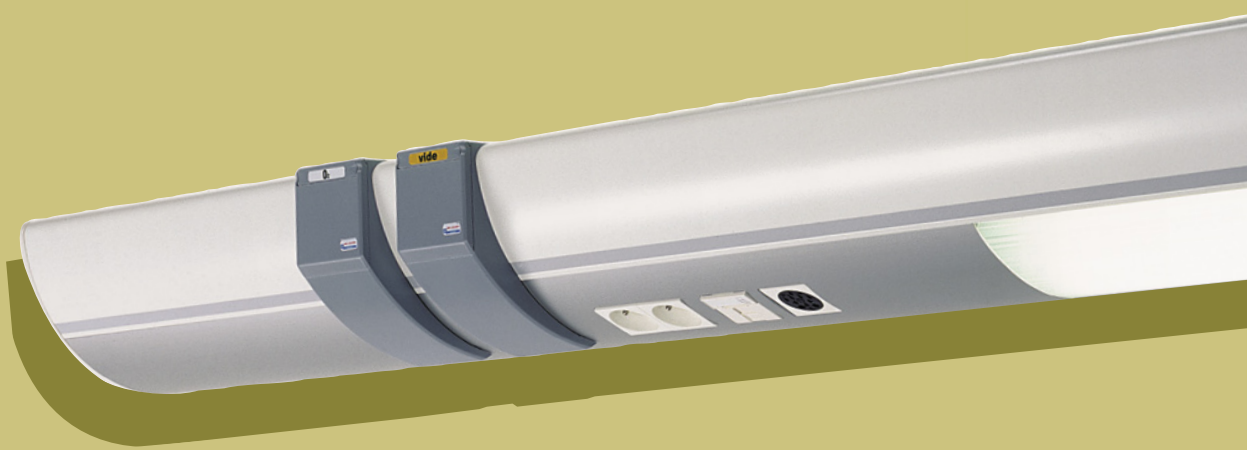


Dostosowywanie pomieszczeń



# Mediva

Design i technologia do pomieszczenia medycznego



# TLV

Healthcare

# Mediva

Całkowicie zintegrowane urządzenie Mediva optymalizujące środowisko pracy personelu medycznego i jednocześnie zapewniające całkowite bezpieczeństwo pacjenta

Wykończenie ułatwiające czyszczenie

Oświetlenie nocne orientacyjne i/lub kontrolne

Główne oświetlenie wzdłuż całego urządzenia

przykrywki do uniwersalnych wyprowadzeń gazów medycznych

Osadzone na wierzchu elektryczne łączniki

Komora gazów medycznych dostępna od frontu

Oświetlenie do czytania

Konstrukcja przeciwodblaskowa

- 1 - podstawa urządzenia
- 2 - Klapka uziemiająca
- 3 - Przykrywka komory elektrycznej





2 rzędy fluorescencyjnych  
lampek elektronowych

- Przeciwodbłaskowa konstrukcja, wydajna przy każdym natężeniu światła
- Regulowana konfiguracja światła, by dostosować pożądane natężenie
- Idealne wykończenie przy ścianach
- Przyjemne i atrakcyjne wzornictwo dzięki szerokiej gamie kolorów i dekoracyjnym kształtom

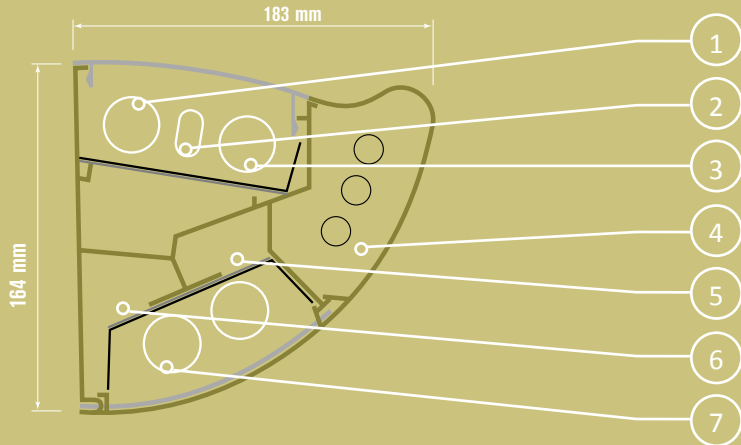
Komfort

- Gładkie powierzchnie ułatwiające czyszczenie i odkażanie
- Łatwa konserwacja i wymiana lamp: zdejmowalne płyty montażowe i łatwy dostęp do źródła światła
- Łatwe do czyszczenia: zamocowane na wierzchu gniazda i przykrywki wyprowadzeń gazów medycznych
- Międzynarodowe uznanie zdobyte dzięki usatysfakcjonowanym klientom w ciągu ostatnich 25 lat

Bezpieczeństwo

- Zaprojektowane do łatwego montażu
- Spersonalizowane i dające się zmodernizować rozwiązania na specjalne potrzeby każdego oddziału
- Jedno urządzenie do zaspokojenia wszystkich potrzeb oświetleniowych danego pomieszczenia
- Dostosowywanie na zamówienie: niestandardowe długości i wyposażenie na żądanie

Kontrola  
kosztów



- 1 Oświetlenie główne
- 2 Nocne oświetlenie orientacyjne
- 3 Oświetlenie główne / kontrolne
- 4 Komora gazów medycznych
- 5 Komora niskiego napięcia
- 6 Komora bardzo niskiego napięcia
- 7 Oświetlenie do czytania

### Parametry techniczne

Oświetlenie główne	Oświetl. do czytania	Oświetl. kontrolne	Oświetl. nocne orientacyjne	Min. dł. urządzenia
1 JFS2 36W FT	1 JFS2 18W FT	1 36W FT	1 7W CL	1,45 m
1 JFS2 58W FT		1 58W FT		1,75 m
2 JFS4 36W FT	1 JFS2 14W FT	2 36W FT		2,71 m
2 JFS4 58W FT		2 58W FT		3,69 m
1 JFS2 39W FT		1 39W FT		1,34 m
1 JFS2 54W FT		1 54W FT		1,64 m

Przykrywki wyprowadzeń gazów medycznych dostępne w kolorach: FL :  $\rightarrow R^{\wedge} a R V \bar{V} \delta \delta V \_ T j [ R - CL : Lamp R \wedge ^{a} R \bar{e} h R$



Biały



Szary



Zielony



Niebieski



Czern manganowa

### Wykresy Iisolux – Zgodność z DIN 5035

Oświetlenie główne (pośrednie)

Oświetlenie kontrolne (bezpośr. + pośrednie)

Oświetlenie do czytania (bezpośr.)

DIN 5035 : 100 luksów (śr.)  
Mediva 114 luksów (śr.)

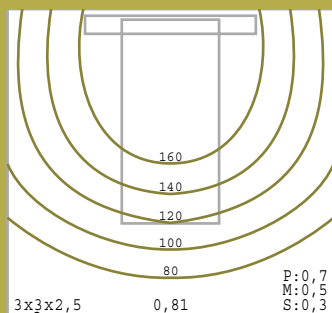
DIN 5035 : 300 luksów (śr.) z 150 luksami (śr.)  
wzdłuż centr. osi – Mediva 349 luksów (śr.)

DIN 5035 : 300 luksów (śr.) na po-  
wierzchni odczytywanej – Mediva 309 luksów (śr.)

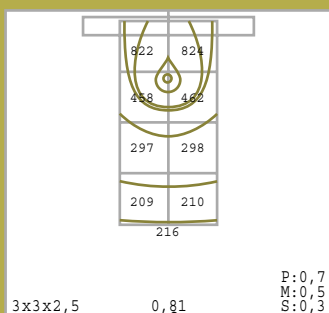
Źródła światła: 2x58W FT

Źródła światła kontrolnego: 2x58W FT + 2x18W FT

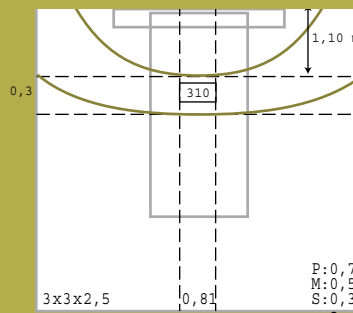
Źródła światła do czytania: 2x18W FT



Wymiary standardowego pomieszczenia



Współczynnik obniżenia sprawności oświetlenia, który odpo-  
wiada starzeniu się źródeł światła i świejących urządzeń i za-  
nikaniu współczynnika odbicia na podłożu, suficie i ścianach



Współczynnik odbicia od ściany, sufitu i podłogi

- Prosta, 4-punktowa instalacja
- 1 Umieść śruby i podkładki bez przykręcania
- 2 Osadź urządzenie na śrubach
- 3 Zamocuj płytki
- 4 Przykręć śruby

