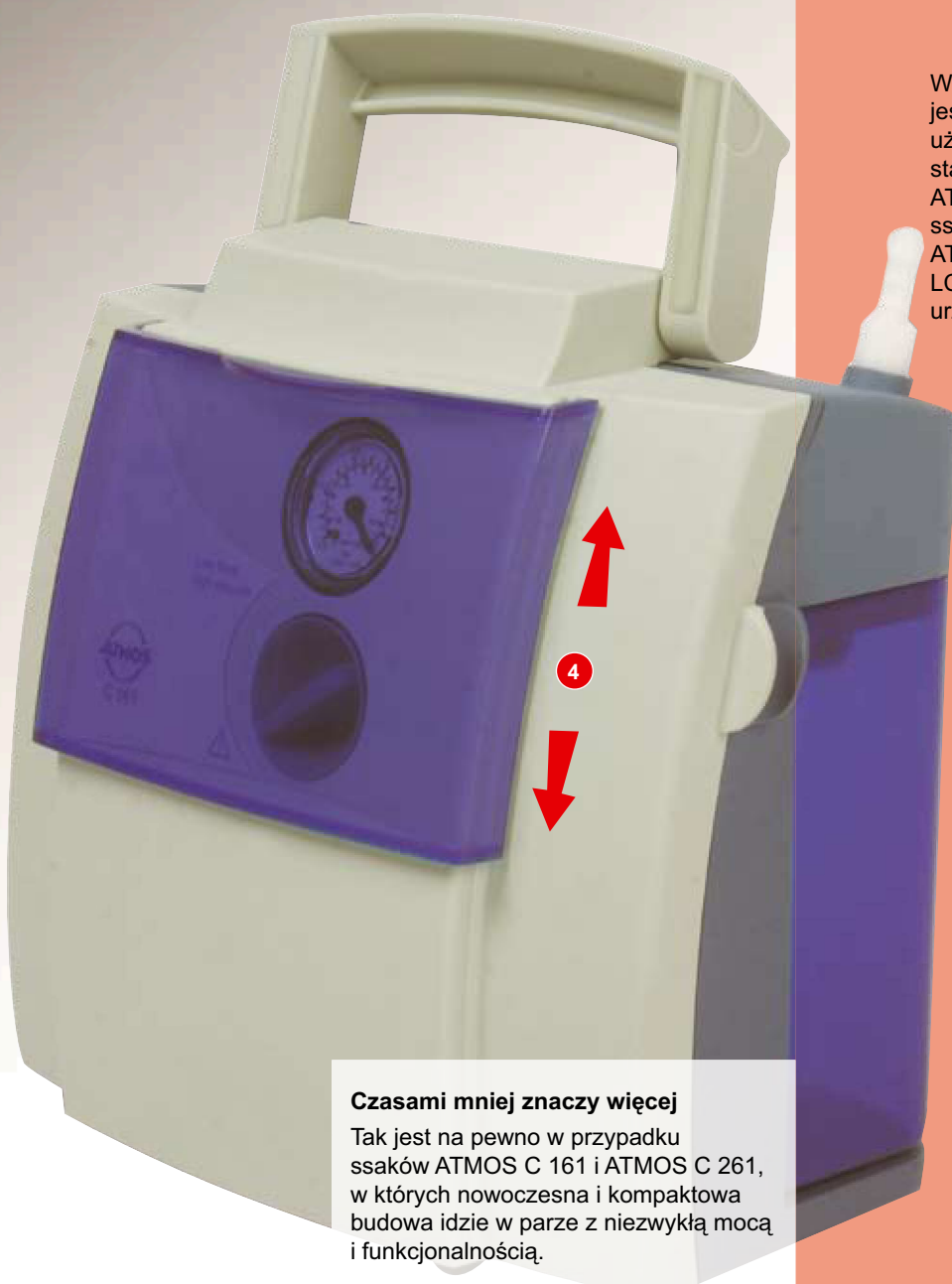




ATMOS C 161 oraz ATMOS C 261 Nowe systemy do pielęgnacji górných dróg oddechowych



Czasami mniej znaczy więcej

Tak jest na pewno w przypadku ssaków ATMOS C 161 i ATMOS C 261, w których nowoczesna i kompaktowa budowa idzie w parze z niezwykłą mocą i funkcjonalnością.

W kontakcie z wydzielinami ważne jest, aby ssak był przyjazny dla użytkownika oraz posiadał wysoki standard higieny.

ATMOS przedstawia nowe modele ssaków ATMOS C 161 oraz ATMOS C 261 – następcy modeli LC 16 oraz Atmolit 26. Są to urządzenia zupełnie nowej generacji.

ATMOS C 161 i ATMOS C 261 posiadają nowoczesny filtr, funkcję zabezpieczenia przeciwprzelewowego oraz system DDS.

ATMOS C 161 został specjalnie zaprojektowany do użytku domowego. Kompaktowa obudowa pozwala na większą mobilność i łatwą obsługę.

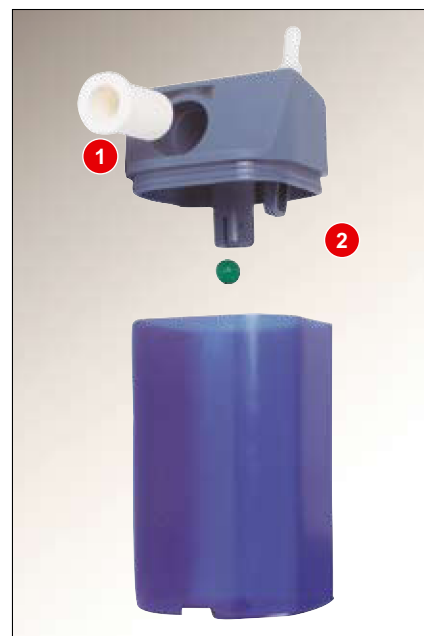
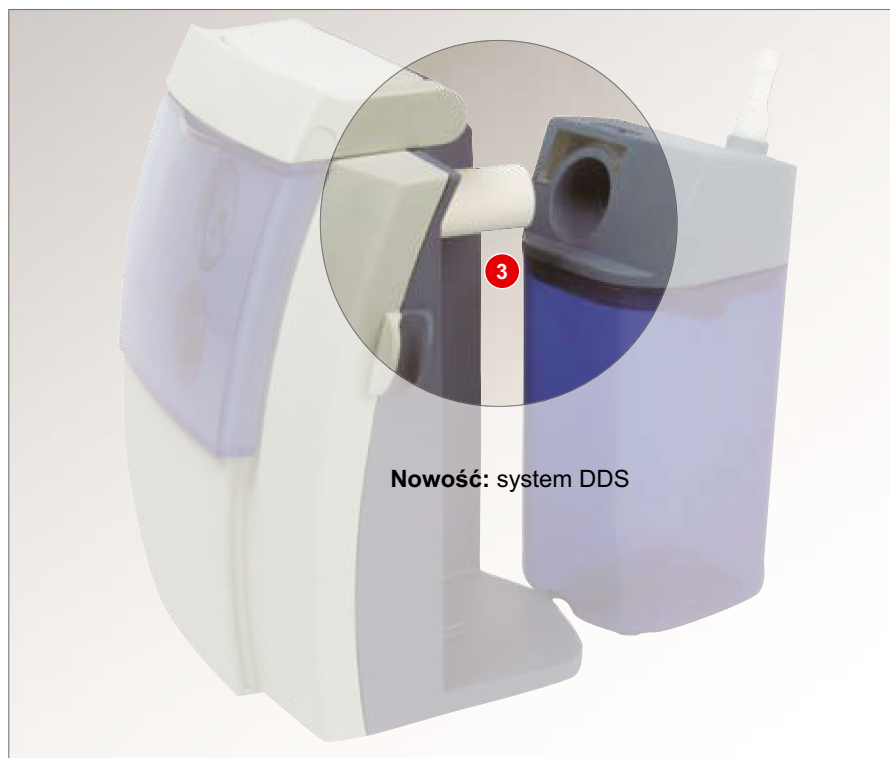
ATMOS C 261 jest bardzo silnym i wydajnym ssakiem, szczególnie przydatnym do odsysania lepkich wydzielin.



Bardziej bezpieczny dzięki potrójnemu zabezpieczeniu



MedizinTechnik



- 1 Nowoczesny filtr
- 2 Zintegrowane zabezpieczenie przeciwprzelewowo
- 3 System DDS
- 4 Osłona zabezpieczająca

Wraz z wprowadzeniem systemu DDS w ssakach w niższej kategorii cenowej, ATMOS przedstawia nową generację przenośnych systemów do pielęgnacji górnych dróg oddechowych.

W innowacyjnym systemie ATMOS DDS połączenie węzowe pomiędzy systemem ssącym a słojem zbiorczym nie jest już konieczne: żadnego węża, żadnego problemu!

Zamiast zwykłego filtra powierzchniowego został użyty filtr głębinowy. W tym przypadku powierzchnia filtra wewnętrznego jest znacznie większa (o ponad 1 m²) od zwykłego filtra bakteryjnego.

Wraz z wyjątkowymi cechami ssaków ATMOS C 161/ ATMOS C 261, takimi jak system DDS, ergonomia, wygląd i cena, ATMOS wprowadza całą nową linię systemów do pielęgnacji górnych dróg oddechowych.



Niebieska, przezroczysta osłonka chroni znajdujące się pod nią elementy kontrolne przed działaniem czynników zewnętrznych i zanieczyszczeniem. Można ją w łatwy sposób zsunąć i wyczyścić.

Intensywna Opieka Medyczna



ATMOS C 161 – bezpieczne odsysanie górnych dróg oddechowych

ATMOS C 161

- Bezpieczny
- Kompaktowa konstrukcja
- Nowoczesny wygląd



ATMOS C 161

ATMOS C 161 jest przedstawicielem nowej generacji ssaków do pielęgnacji górnych dróg oddechowych. Niezbędny wszędzie tam, gdzie zachodzi konieczność bezpiecznego i szybkiego odessania treści zalegającej w górnych drogach oddechowych.

	REF
ATMOS C 161 DDS	K 313.0000.0
Przenośny ssak o wydajności ssania 16 ± 2 l/min, podciśnienie do -80 kPa / -600 mmHg, dokładna regulacja siły ssania oraz precyzyjny manometr. Słój zbiorczy o pojemności 0,75 l, jeden filtr DDS, silikonowy dren ssący \varnothing 6mm, dł. 1,30 m wraz z łącznikiem, kabel zasilający Wszystkie części słoja można sterylizować w temperaturze do 134°C, Wymiary (wys. x szer. x gł.) 240 x 255 x 150 mm	
ATMOS C 161/R	K 313.0001.0
Jak ssak ATMOS C 161 ale z systemem jednorazowym Receptal®	
ATMOS C 161/M	K 313.0002.0
Jak ssak ATMOS C 161 ale z systemem jednorazowym Medi-Vac®	



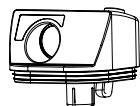
Specyfikacja Techniczna ATMOS C 161 DDS	
Wydajność ssania:	16 ± 2 l/min
Maksymalna próżnia:	-80 kPa (-800 mbar / -600 mmHg)
Pobór mocy:	75 W
Napięcie:	230 V~ lub od 100 do 127 V~ ; 50/60 Hz
Czas pracy:	maksymalnie ok 60 min., okres chłodzenia około 60 min., w zależności od temperatury w pomieszczeniu
Warunki: transportu/ przechowywania	- 30... +50°C; 5... 90% wilgotności powietrza bez kondensacji ciśnienie powietrza 700... 1060 hPa
Wymiary (wys. x szer. x gł.):	240 x 255 x 150 mm
Waga:	3 kg
Klasyfikacja:	kategoria ochronna: IPX0; klasa ochronna: I; stopień ochrony: typ BF; klasa ryzyka: II a

CE 0124

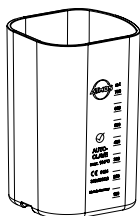


Akcesoria i części zużywalne

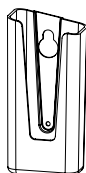
ATMOS C 161



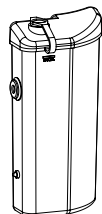
Pokrywa do słoja zbiorczego



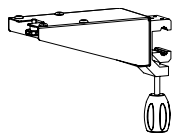
Słój zbiorczy 0,75 l



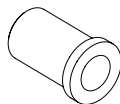
Kieszon na dreny ssące



Pojemnik płuczący



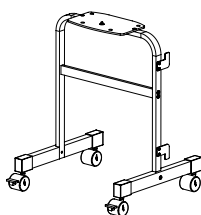
Półka do ssaka



Filtr DDS



Łącznik drenów



Wózek

	REF
Akcesoria do Atmos C161	
Słój zbiorczy 0,75 l	K 313.0005.0
Pokrywa słoja zbiorczego z filtrem	K 313.0006.0
Kieszon na dreny ssące	K 313.0007.0
Pojemnik płuczący	K 313.0008.0
Receptal – pojemnik zewnętrzny 1 l	K 312.0464.0
Receptal – wkład 1 l	K 313.0009.0
Wózek do ssaka	K 320.0070.2
Półka do ssaka (mocowanie do łóżka, wózka, stojaka)	K 313.0012.2
Części zużywalne	
Filtr DDS Hydrofobowy, jednorazowy, 10 szt.	K 340.0054.0
Dren ssący silikonowy Ø6 mm, dł 1,30m (134°C) Do wymiany po 20 cyklach sterylizacji lub co 4 tyg.	K 000.0013.0