

ONLY ONE

NEW & IMPROVED



Face-Cradle®

Prone Support System

- Łatwy montaż
- W pełni regulowana poduszka dla lepszego dopasowania
- Lepsza stabilizacja pacjenta
- Lepsza widoczność oczu pacjenta i rurki intubacyjnej



*“When vision matters...
...you have control”*



Face-Cradle stosowany jest w zabiegach wykonywanych u pacjentów leżących na brzuchu, zapewnia doskonałą widoczność twarzy pacjenta.

www.mercurymed.com

11300 - 49th Street North • Clearwater, Florida 33762-4807 USA

Tel. (800) 237-6418 / (727) 573-0088 • Fax (800) 990-6375

Mercury Medical

Your Need ... Our Innovation®

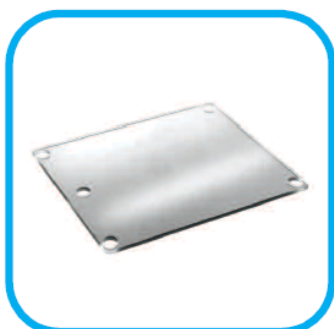
ONLY ONE

NEW & IMPROVED



Face-Cradle®
Prone Support System

System Face-Cradle składa się z lustra, bazy oraz miękkiej wyprofilowanej poduszki.



Lustro



Baza



Poduszka piankowa

Specyfikacja:

Waga Lustra	488 g	Material	Poliwęglan
Waga Bazy	785 g	Material	Poliwęglan
Poduszka	242 g	Material	Poliuretan
		Material-konstrukcja Bazy	Stal nierdzewna
Regulacja wysokości	26.4 mm		
Regulacja pozioma	40.0 mm		

Informacja dot. zamówienia:

10-520-1	Baza i Lustro
10-520-2	Lustro - część zamienna
10-520-3	Baza - część zamienna
10-520-4	Profilowana Poduszka Piankowa (2/kpl., 5 kpl. w 1 op.)

Akcesoria

Przedłużacz

DM-3504

Przedłużacz rozciągalny

DM-3511

Opis

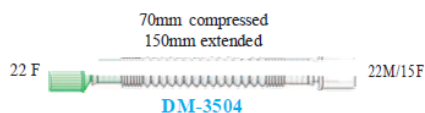
Przedłużacz prosty

Przedłużacz prosty, kształtowany

Opakowanie

50/op.

50/op.



www.mercurymed.com

MercuryMedical

Your Need ... Our Innovation®