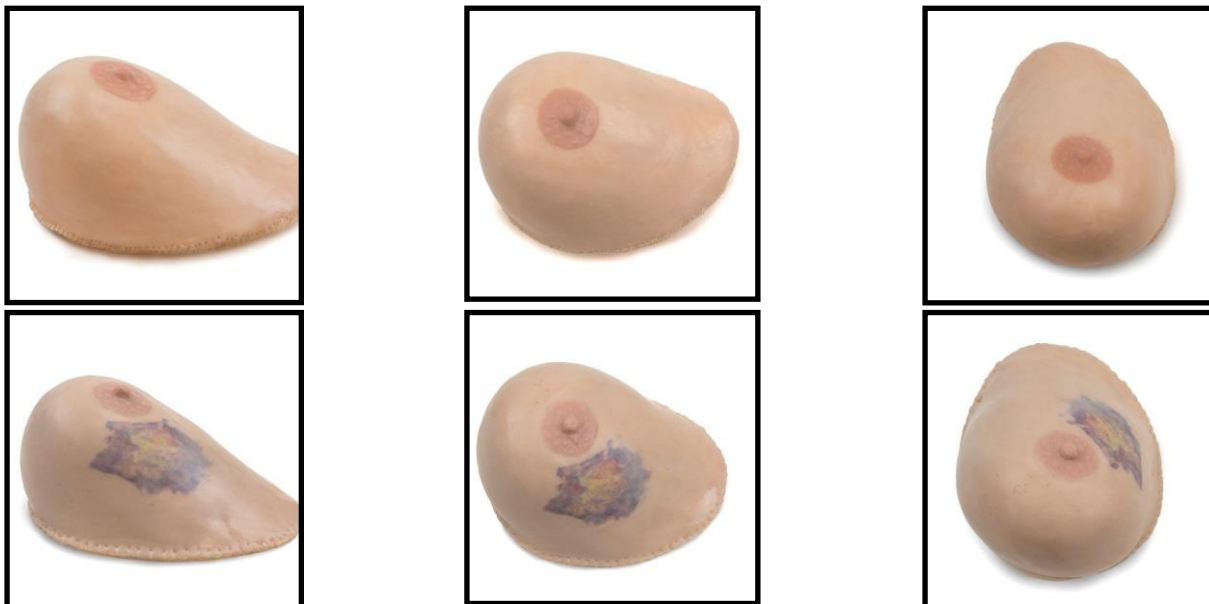


SynAtomy Complex Phantom Breast

160650



Nasz SynAtomy Breast Phantom jest bardzo realistyczną medyczną platformą szkoleniową idealną dla studentów i profesjonalistów, którzy dążą do poprawy koordynacji manualnej i uczą się nowych technik. Ten symulator dokładnie emuluje ultradźwiękowe cechy tkanek znajdujących się w typowej ludzkiej piersi i pozwala nauczyć się wykonywania procedur, takich jak badanie dotykowe, mammografii i implantacji znaczników.

Patologie, takie jak krwiaki, zmiany typu guzy nowotworowe czy włókniste, torbiele lub ropnie mogą być dodawane w tym modelu na zamówienie. Każdy model jest zbudowany z bardzo realistycznych sztucznych tkanek ludzkich, które naśladują mechaniczne, termiczne i fizykochemiczne właściwości tkanki żywej.

Zakres wykorzystania:

Elastografia piersi, badania palpacyjne, biopsja cienkoigłowa, implantacja kotwic, mammografia, MRI, CT i USG

Składniki: Skóra, tłuszcz podskórny, tłuszcz wypełniający, naturalna warstwa ścieralnego martwego naskórka na powierzchni i trzech oddzielnych warstw (naskórka, skóry właściwej i tkanki podskórnej), które poruszają się niezależnie od siebie.

Kompatybilność: Wszystkie znane systemy i urządzenia: (USG, MRI, CT, RTG, Mammografia), strzykawki, skalpele, kleszcze i środki antyseptyczne.

Niezwykłe cechy:

SynTissue to syntetyczne naśladownictwo ludzkich tkanek wykonane z soli, wody i włókien, które są odczuwane w najbardziej realistyczny sposób. Syntetyczne tkanki SynTissue mają charakterystykę akustyczną identyczną jak prawdziwe ludzkie tkanki.

Wszystkie nasze wyroby są wytwarzane w USA.

Dystrybutor do Polski: **HIMTECH Norbert Wasilewski**

ul. Woziwody 8, 02-908 Warszawa info.himtech@gmail.com +48 602 10 88 29