

AED PLUS[®]

Pierwszy i jedyny w pełni
ratowniczy defibrylator AED



Resuscytacja zgodna
z Wytycznymi 2015 ERC



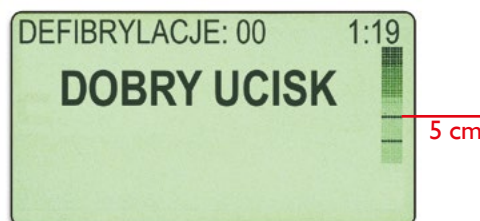
ParaMedica
POLSKA



Defibrylator AED Plus już dziś umożliwia prowadzenie resuscytacji zgodnie z Wytycznymi 2015 ERC

Głębokość uciśnień

AED Plus® daje możliwość prowadzenia uciśnień klatki piersiowej zgodnie z zaleceniami Wytycznych 2015 ERC. Znaczniki na ekranie defibrylatora określają głębokość w zakresie 5 do 6 cm. Prowadząc resuscytację uciskaj tak, aby graficzny wykres słupkowy głębokości przekroczył znacznik 5 cm.



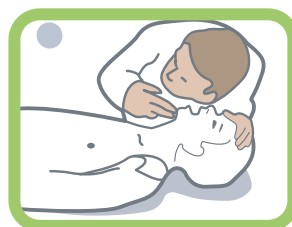
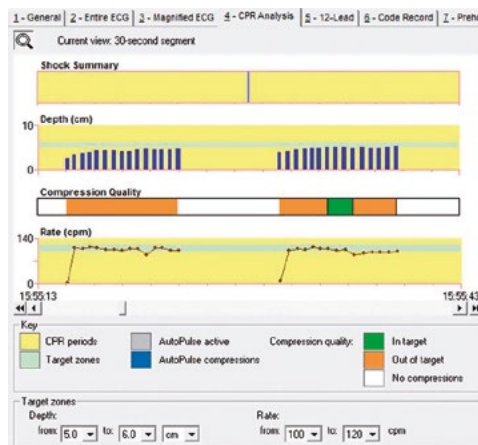
Monitorowanie jakości RKO, informacja zwrotna i raporty z interwencji

Wychodząc naprzeciw potrzebom użytkowników defibrylatorów półautomatycznych, ZOLL® Medical Corporation skonstruował defibrylator AED, który nie ogranicza się jedynie do dostarczenia impulsu defibrylacyjnego. AED Plus pomaga użytkownikowi przeprowadzić wysokiej jakości RKO. Dzięki funkcji Real CPR Help® ratujący ma potwierdzenie prawidłowego przeprowadzania zaawansowanej resuscytacji.

Uciskasz za słabo?	AED Plus powie, abys uciskał mocniej.
Uciskasz prawidłowo?	Usłyszysz komunikat o prawidłowym ucisku.
Uciskasz za wolno?	Metronom wskaże prawidłową częstotliwość ucisków. Co więcej, defibrylator pokaże głębokość każdego ucisku w czasie rzeczywistym.
Nie rozpocząłeś ucisku?	AED Plus powie ponownie, abys rozpoczął uciskanie.
Przerwałeś ucisk?	Dostaniesz komunikat o konieczności kontynuowania RKO.

Raport z interwencji

Dane przesłane do komputera umożliwiają przeglądanie i analizę rzeczywistej jakości resuscytacji i mogą być wykorzystane w trakcie szkoleń prowadzących do poprawy jakości wykonywania RKO.



Łańcuch przeżycia

Najlepszym sposobem na zwiększenie szansy na przywrócenie krążenia jest przestrzeganie każdego z ogniw łańcucha przeżycia: szybkie dotarcie do poszkodowanego, wczesne podjęcie RKO, wczesna defibrylacja, wczesna zaawansowana pomoc medyczna.

Każdy z tych kroków zwiększa szanse na uratowanie życia. Pominięcie któregokolwiek z nich zmniejsza szanse poszkodowanego.

Zwykły AED jedynie dostarcza impuls defibrylacyjny. Wczesne przeprowadzenie defibrylacji jest krytycznym, lecz niewystarczającym elementem ratowania pacjenta. Podczas, gdy jedynie około 50% osób z zatrzymaniem krążenia wymaga przeprowadzenia defibrylacji, każda z tych osób potrzebuje prawidłowej RKO.

Przestrzeganie łańcucha przeżycia wymaga od osoby ratującej więcej niż jedynie naklejenia elektrod i dostarczenia impulsu defibrylacyjnego. Defibrylator AED Plus z funkcją Real CPR Help przeprowadzi użytkownika przez każdy z koniecznych etapów pomyślanej akcji ratowniczej: od sprawdzenia stanu pacjenta, wezwania pomocy, oceny oddychania i krążenia do resuscytacji krążeniowo-oddechowej i przeprowadzenia defibrylacji.



real CPR help™ – prawdziwa pomoc dla przypadkowych świadków Nagłego Zatrzymania Krążenia wtedy, gdy naprawdę jej potrzebują

Tylko AED Plus posiada funkcję Real CPR Help, która daje informację zwrotną w czasie rzeczywistym o głębokości i częstotliwości uciśnięć, umożliwiając poprawę jakości resuscytacji:

- Wskaźnik głębokości w postaci wykresu słupkowego na ekranie z czytelnym wskazaniem wymaganego zakresu daje możliwość prowadzenia uciśnięć z zalecaną głębokością co najmniej 5 cm,
- Wskaźnik częstotliwości w postaci metronomu daje możliwość prowadzenia uciśnięć z częstotliwością co najmniej 100 / minutę,
- Wskaźnik upływającego czasu informuje o długości przerwy w prowadzeniu uciśnięć,
- Komunikaty głosowe i tekstowe podają wskazania dla ratownika takie, jak „PRZYCIŚNIJ MOCNIEJ”, „DOBRY UCISK”, informując o rzeczywistej jakości resuscytacji. Komunikat „KONTYNUUJ RESUSCYTACJĘ” informuje o przerwach w RKO i prowadzi do ich zmniejszenia.

Mapa drogowa resuscytacji

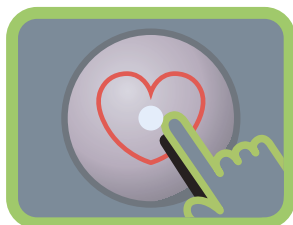
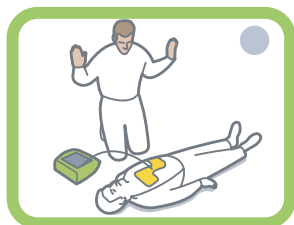
Obrazek jest dużo więcej wart niż tysiące słów. Unikalny interfejs (symbole graficzne w połączeniu z komunikatami tekstowymi i głosowymi) pomaga ratownikowi prawidłowo przeprowadzić RKO. Komunikaty tekstowe i głosowe korespondują z podświetlonymi symbolami graficznymi i pomagają ratownikowi przeprowadzić każdą z koniecznych czynności. Dzięki temu pewne jest, że zostaną przeprowadzone wszystkie konieczne działania we właściwej kolejności oraz że defibrylacja, o ile wymagana, zostanie wykonana bez zbędnej zwłoki.

Proste rozwiązanie: jedna elektroda zamiast dwóch

Zwykle defibrylatory AED wymagają od użytkownika zastosowania dwóch elektrod. Defibrylator ZOLL AED Plus zawiera jedną, połączoną elektrodę **CPR-D•padz**® z funkcjonalnością Real CPR Help. Wyznacznikiem prawidłowego umieszczenia elektrody jest miejsce ułożenia rąk podczas uciskania klatki piersiowej, co sprawia, że elektrodę **CPR-D•padz** nakłada się prosto i szybko. 5-letni okres przydatności do użycia elektrody **CPR-D•padz** jest najdłuższy z obecnie dostępnych na rynku elektrod.

Prostokątna, dwufazowa fala defibrylacji

ZOLL Rectilinear Biphasic™ Waveform jest jedyną falą dwufazową, która została zaaprobowana przez FDA jako skuteczniejsza od monofazowej przy kardiowersji AF i defibrylacji pacjentów o dużej impedancji. Pozwala to na dostarczenie przez AED Plus większego prądu niż inne defibrylatory w sytuacjach, w których liczy się to najbardziej.



AEDPLUS®

AEDPRO



„Defibrylatory AED są łatwe w obsłudze, natomiast przeprowadzenie prawidłowej RKO nadal nastęcza wielu trudności. Dzięki skupieniu wysiłków ratownika na łańcuchu przeżycia, użytkownicy defibrylatorów ZOLL AED Plus wykonują ją znacznie lepiej niż użytkownicy innych defibrylatorów.”

Zapraszamy na stronę Kampanii Społecznej dotyczącej defibrylacji półautomatycznej w miejscach publicznych: www.AEDplusTY.pl

Wdrożenia defibrylatorów AED Plus w systemach PAD dokonane przez Paramedica Polska:

Port Lotniczy im. Fryderyka Chopina, Metro Warszawskie, Urząd Miejski we Wrocławiu, Opera Wroclawska, Urząd Miasta Piaseczna, Urząd Marszałkowski Województwa Mazowieckiego, Urząd Miasta Tarnobrzega, Urząd Miasta Płocka, Urząd Miasta Siedlce, Ministerstwo Transportu, Budownictwa i Gospodarki Morskiej, Sąd Najwyższy w Warszawie, Sąd Apelacyjny w Warszawie, Polskie Radio SA, Biura PwC (PricewaterhouseCoopers) wraz z wszystkimi polskimi oddziałami, Kancelaria Prezydenta RP, Biuro BOR, Uniwersytet Muzyczny w Warszawie i Białymstoku, Sieć kin Multikino, Samoloty Dreamliner, Pociągi Pendolino należące do spółki PKP Intercity, Pociągi Koleje Dolnośląskie, Schroniska i hotele PTTK „Karpaty”.

AED+TYŻYCIE

ZOLL
Advancing Resuscitation. Today.™



AEDPLUS: 0816WER.02


ParaMedica
P O L S K A

Paramedica Polska Sp. z o.o. Sp.k.
02-815 Warszawa, ul. Żołny 11
tel. 22 313 09 39, fax 22 313 09 59
e-mail: handlowy@paramedica.pl
www.paramedica.pl