



∴ **Oftalmoskopy HEINE BETA® LED**

Najlepsze oftalmoskopy HEINE oparte na 70-letnim doświadczeniu i unikatowej technologii LED^{HQ}



[OFTALMOSKOP HEINE BETA[®] 200 LED]



LED^{HQ} - precyzyjne oświetlenie i prawdziwe kolory podczas badania dna oka

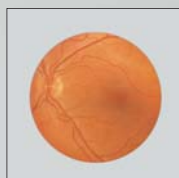
Zakres 27 soczewek od -35 D do +40 D (od -10 D do +10 D z krokiem co 1 dioptrię)

Płynna regulacja jasności

Metalowa obudowa

Rękojeści akumulatorowe BETA 4 z najnowszą technologią Li-ion zapewniają ponad dwukrotnie większą pojemność (bez efektu pamięci) w porównaniu do poprzednich baterii akumulatorowych NiMH, szybkie ładowanie* i dodatkowo wskaźnik naładowania**

* BETA 4 NT (Li-ion) typowo 2 godziny
BETA 4 USB (Li-ion) typowo 4 godziny
** tylko BETA 4 NT, BETA 4 USB



BETA 200 z 6 przysłonami



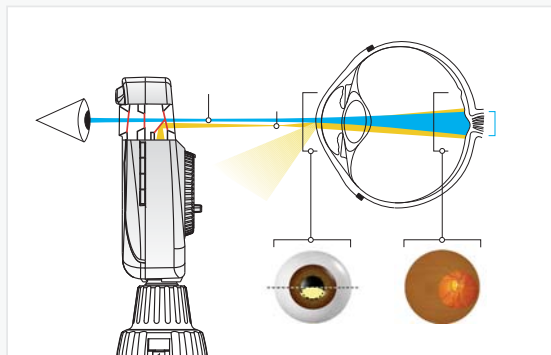
Szczelina, gwiazdka fiksacyjna z biegunowymi liniami koordynacyjnymi, kobaltowy niebieski filtr, duże koło, małe koło, półkoło



Z filtrem bezczerwiennym

Oftalmoskopy HEINE BETA[®] LED teraz z unikatowym oświetleniem LED^{HQ}

Unikatowy Asferyczny System Optyczny (AOS) oddziela wiązkę światła oświetlającego od strumienia obserwacyjnego zapewniając **wyraźny obraz dna oka, bez zniekształceń i odbłasków**. Eliminuje to potrzebę użycia filtrów lub innych systemów obniżających rozdzielczość.



Unikatowa **płynna regulacja jasności** w przedziale od 100 % do 3% (zgłoszony patent) za pomocą jednego palca. Podczas regulacji jasności nie ulegają zmianie odwzorowanie kolorów i jednolitość oświetlenia pola pracy. Regulacja jasności służy **optymalnemu dopasowaniu oświetlenia** do każdego warunków badania i podniesieniu komfortu pacjenta przez **unikanie rażenia silnym światłem**.

Wyjątkowa pyłoszczelna konstrukcja z aluminiową ramą chroni precyzyjny układ optyczny, umożliwia użytkowanie bez częstych zabiegów konserwacyjnych i zapewnia instrumentowi odporność na uderzenia.

Gwarancja 5-letnia. HEINE nie dopuszcza kompromisów w wykonaniu medycznych instrumentów diagnostycznych kosztem ich jakości. Ta nasza zasada zobowiązuje do stałej kontroli wszelkich aspektów konstrukcyjnych i wykonawczych w odniesieniu do jakości instrumentów.



HEINE LED^{HQ}: oświetlenie, które nie zmienia kolorów



Źródła światła LED robią wrażenie swoją długą żywotnością i wydajnością energetyczną. Nie ma potrzeby, aby kiedykolwiek doszło do konieczności wymiany diody LED. Jakość oświetlenia LED może być jednak różna w porównaniu do oświetlenia ksenonowo-halogenowego XHL.

Korzystając z wyjątkowej technologii HEINE LED^{HQ} możesz się cieszyć wszystkimi korzyściami znanej technologii LED bez kompromisów co do jakości oświetlenia. HEINE osiągnęło wysoki wskaźnik odwzorowania kolorów (CRI) 97 (czerwony jest czerwony, niebieski jest niebieski).

IDEALNE, JEDNOLITE OŚWIETLENIE

WIERNE ODWZOROWANIE KOLORÓW

Temperatura koloru 3500K, wskaźnik odwzorowania kolorów (CRI) > typowo 97, specjalny wskaźnik dla koloru czerwonego (R9) > 93 w skali do 100.

STAŁA WYDAJNOŚĆ ŚWIATŁA

i niezmiennie działanie przez cały okres pracy do 100 000 godzin.

WYDAJNOŚĆ PRACY

z rękojeścią akumulatorową BETA 4 3-krotnie dłuższy czas badania.

[OFTALMOSKOP HEINE BETA[®] 200 S LED]



LED^{HQ} - precyzyjne oświetlenie i prawdziwe kolory podczas badania dna oka

Rękojeści akumulatorowe BETA 4 z najnowszą technologią Li-ion zapewniają ponad dwukrotnie większą pojemność (bez efektu pamięci) w porównaniu do poprzednich baterii akumulatorowych NiMH, szybkie ładowanie* i dodatkowo wskaźnik naładowania**

*BETA 4 NT (Li-ion) typowo 2 godziny
BETA 4 USB (Li-ion) typowo 4 godziny

**tylko BETA 4 NT, BETA 4 USB



Zakres 28 soczewek od -36D do +38D zapewnia 74 pojedyncze kroki korekcyjne co 1 dioptryę .

Ostry obraz nawet przy wysokich odchyleniach refrakcji

BETA 200 S z 7 przystosami:



Kobaltowy niebieski filtr, gwiazdka fiksacyjna z biegunowymi liniami koordynacyjnymi, duże koło, małe kółko, mikrokółko, szczelina, półkoło



Z filtrem bezczerwienym

Płynna regulacja jasności

Metalowa obudowa

[INFORMACJE DO ZAMÓWIEŃ]

Oftalmoskop BETA200 LED z rękojeścią akumulatorową BETA4 USB

Zestaw zawiera oftalmoskop BETA200 LED, rękojeść akumulatorową BETA4 USB z przewodem USB i zasilaczem sieciowym, twarde etui, podstawkę

C-144.28.388



Oftalmoskop BETA200 LED z rękojeścią akumulatorową BETA4 NT

Zestaw zawiera oftalmoskop BETA200 LED, rękojeść akumulatorową BETA4 NT z ładowarką biurkową NT4, twarde etui

C-144.24.420

Oftalmoskop BETA200 LED, bez rękojeści

C-008.30.100

Oftalmoskop BETA200 S LED z rękojeścią akumulatorową BETA4 USB

Zestaw zawiera oftalmoskop BETA 200 S LED, rękojeść akumulatorową BETA4 USB z przewodem USB i zasilaczem sieciowym, twarde etui, podstawkę

C-261.28.388



Oftalmoskop BETA200 S LED z rękojeścią akumulatorową BETA4 NT

Zestaw zawiera oftalmoskop BETA 200 S LED, rękojeść akumulatorową BETA4 NT z ładowarką biurkową NT4, twarde etui

C-261.24.420

Oftalmoskop BETA200 S LED, bez rękojeści

C-008.30.120



Po więcej konfiguracji i produktów HEINE
proszę odwiedzić www.heine.com lub zadzwonić

Zastrzegamy prawo zmiany specyfikacji bez wcześniejszego powiadomienia.

© 2015 Plus Ultra & HEINE Optotechnik GmbH & Co. KG. Wszelkie prawa zastrzeżone.

Dystrybutor

11/15. A-000.00.267 pl



HEINE Optotechnik GmbH & Co. KG, Kientalstr. 7, 82211 Herrsching, Germany
Tel. +49 (0) 8152/38-0, Fax +49 (0) 8152/38-202, E-Mail: info@heine.com, www.heine.com
Generalny Przedstawiciel w Polsce: PLUS ULTRA, ul. Na Szańcach 22, 61-663 Poznań
Tel. +48 61 8203898, Fax. +48 61 8267666, E-mail: info@plusultra.pl, www.plusultra.pl

