

DEDAL I

Elementy zestawu **DEDAL I** są wykonane z: **burty** (elementy nośne) z profili aluminiowych lakierowanych proszkowo wg palety RAL

szuflada i półka stalowe, lakierowane proszkowo na kolor wg palety RAL, blat z pogłębieniem, wymiar 450 x 320 mm **wieszak** kroplówki ze stali kwasoodpornej gat. 0H18N9

Opcjonalnie: blat półki i szuflady wykonane ze stali kwasoodpornej gat. 0H18N9, **blat** z wywniętym rantem zabezpieczającym sprzęt przed zsunięciem się

Konfiguracja zestawu półkowego według indywidualnego zapotrzebowania Zamawiającego



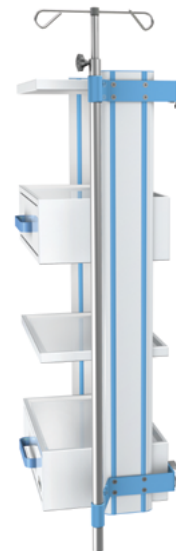
SERIA DSC

Montaż na szynie instrumentalnej

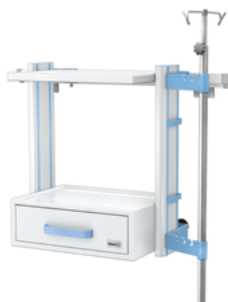


SERIA DSU

Montaż do jednostki zasilającej sufitowej



SERIA DSC



DSC-01



DSC-02



DSC-03



DSC-04



DSC-05

Przykładowe rozwiązania zestawów półkowych DEDAL I DSC

SERIA DSU



Przykładowe rozwiązanie zestawów półkowych montowanych do jednostki zasilającej sufitowej z mechanizmem przesunym



DSU-01
Zestaw półkowy z mechanizmem przesunym



DSU-03
Zestaw półkowy mocowany na stałe do jednostki zasilającej sufitowej