



AutoPIA

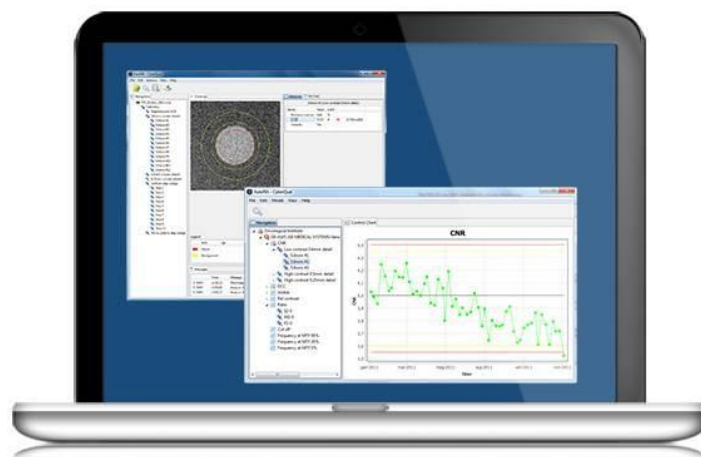
Program do automatycznych obliczeń

AutoPIA (Automatic Phantom Image Analysis) to oprogramowanie do automatycznej analizy obrazów fantomów LTO.

Oprogramowanie szybko dostarcza obiektywnych, wiarygodnych i powtarzalnych wskaźników jakości obrazu dla rutynowych procesów kontroli jakości, mających na celu ocenę jakości systemów rentgenowskich.

AutoPIA przechowuje i udostępnia wyniki testów, porównuje wyniki z wartościami wyjściowymi i wartościami progowymi oraz umożliwia śledzenie trendów i jakości w zmienionych warunkach.

AutoPIA wykorzystuje wszystkie dane obrazu, generując wskaźniki bogate w informacje, które lepiej opisują stan systemu obrazowania w porównaniu do subiektywnej informacji wzrokowej.



AutoPIA jest obecnie dostępny dla:

- TOR 18FG
- TOR CDR
- TOR MAM
- TOR MAS/MAX
- DMAM2
- DMAM2 Gold
- PIXMAM 300x240
- PIXMAM 250D
- PIX-13
- CBCT 161
- TO 10 / 12
- TO 16 / 20

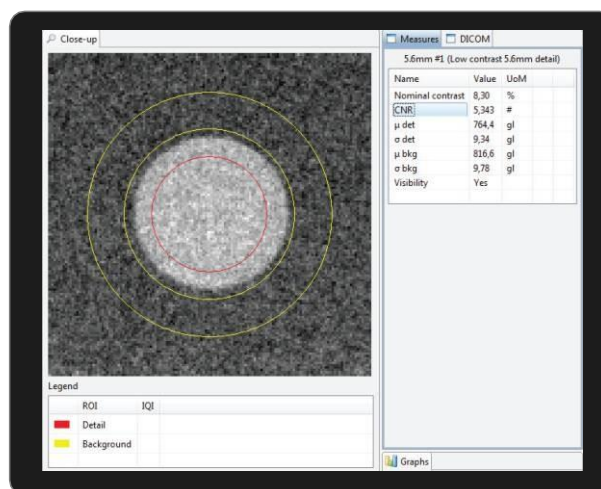


AutoPIA

Program

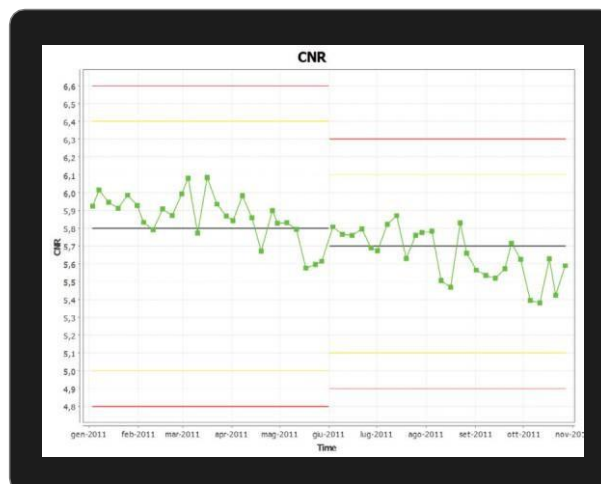
Szczegóły

AutoPIA opisuje algorytmy zastosowane do obliczenia wskaźników jakościowych i pozwala na sprawdzenie, jak wskaźnik jakości obliczono, dla każdego obrazu i każdego szczegółu.



Minimalne wymagania instalacyjne:
RAM: 2 GByte
Processor: Intel® Core®
 albo równoważny
Hard-drive: 5GB wolne
OS: Windows® XP albo nowszy

Więcej informacji na:
www.cyberqual.it



Dystrybutor

HIMTECH Norbert Wasilewski, Warszawa
 tel. +48602108829, e-mail: info.himtech@gmail.com

Oprogramowanie sprzedawane wyłącznie z fantomem TOR MAM
 nr. katalogowy **TORMAMAUTOPIA**