

# SÝMBIOZ

UNIKATOWY  
OBRAZ ENDOSKOPOWY

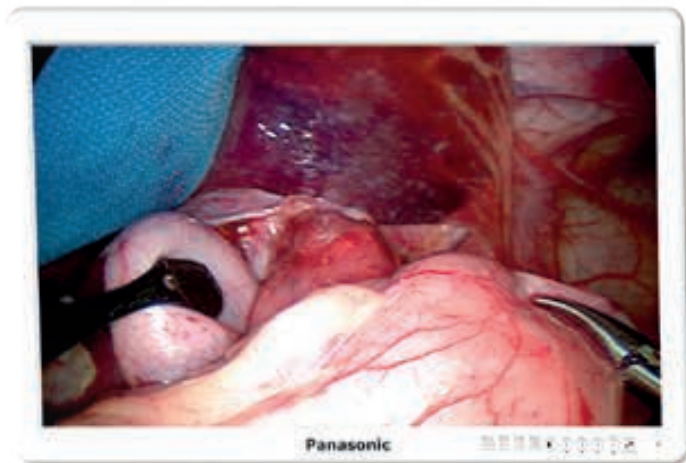
Z technologią



SOPRO COMEG

# SYMBIOZ UNIKATOWY OBRAZ E

Monitor 26 cali Full HD



WYJĄTKOWA  
JAKOŚĆ  
OBRAZU

FULL  
HD

 **SYME**  
INTELLIGENT SYMBIOZ

Wprowadzony przez SOPRO COMEG inteligentny system ISYME w sposób ciągły synchronizuje działanie składników systemu SYMBIOZ w jego otoczeniu. Składniki te automatycznie współdzielą zbierane dane, współdziałają i wzajemnie się regulują celem uzyskania najlepszej możliwej jakości obrazu. ISYME uwzględni Twoje osobiste preferencje, zapisuje wybrane przez Ciebie ustawienia i rozpoznaje Cię: odzwierciedla w sobie Twoje własne wymogi.

SYNCHRONIZACJA  
DZIĘKI INTELIGENTNEJ  
TECHNOLOGII



# ENDOSKOPOWY

## SÝMBIOZ *Master*

Twój partner przed, podczas i po zabiegu



## SÝMBIOZ *Cam*

Wyjątkowa jakość obrazu  
zawsze i wszędzie

## SÝMBIOZ *Led*

Najbardziej przyjazna dla środowiska  
technologia o dłuższej żywotności

## SÝMBIOZ *Flow*

Utrzymanie ciśnienia insuflacji w każdych warunkach

# ZAPISYWANIE USTAWIEN OSOBISTYCH

## SCARD z technologią NFC

Każdy użytkownik ma swoje wymagania,  
dlatego możesz stworzyć swój własny specyficzny profil  
i zapamiętać go na Twojej karcie SCard



# OBSŁUGA JEDNYM KLIKNIĘCIEM

FULL  
HD

## SYMBIOZ *Cam*

W SERCU SYMBIOZ,  
SYMBIOZ Cam KONTROLUJE CAŁY SYSTEM

- Intuicyjny interfejs i duży ekran dotykowy
- Zintegrowany rejestrator Full HD (opcja)
- Sześć wstępnie skonfigurowanych typowych środowisk chirurgicznych



WIĘKSZA  
KONTROLA  
LEPSZA  
SKUTECZNOŚĆ



NIEZWYKLE ZWARTA  
I ELEGANCKA KONSTRUKCJA

- Trzy czujniki CMOS full HD zapewniają niepokonaną jakość obrazu
- Wszystkie funkcje dostępne ze sterownika kamery
- Wbudowany zoom HD

DLA UZYSKANIA NAJLEPSZEJ Z MOŻLIWYCH JAKOŚCI OBRAZU,  
WRAZ Z SYSTEMEM SYMBIOZ STOSUJ NASZE UNIKATOWE ENDOSKOPIY



# ZAPROJEKTOWANY Z MYŚLĄ O BEZPIECZE

## SÝMBIOZ *Led*

PO PROSTU POTĘŻNY

- Najnowsza generacja diod LED zapewnia silne światło przy każdym zastosowaniu i w każdych warunkach
- Automatyczna regulacja siły światła ułatwia przystosowanie do wymagań klinicznych
- Zdalna obsługa z głowicy SYMBIOZ Cam
- Cichy i przyjazny dla środowiska

# KOMFORT WIZUALNY



# BEZPIECZEŃSTWIE PACJENTA



## OPTYMALNY PRZEPIŁYW

### SYMBIOZ *Flow*

#### BEZPIECZEŃSTWO PACJENTA

- Wysoka wydajność zapewniająca utrzymanie odmy otrzewnowej w każdych warunkach
- Automatyczna regulacja przepływu dla utrzymania wybranego ciśnienia
- Dostępny zapas CO<sub>2</sub> podawany w minutach\*
- Bieżące wartości ciśnienia i jasne komunikaty wyświetlane na ekranie

\* funkcja opatentowana

# SÝMBIOZ *Master*

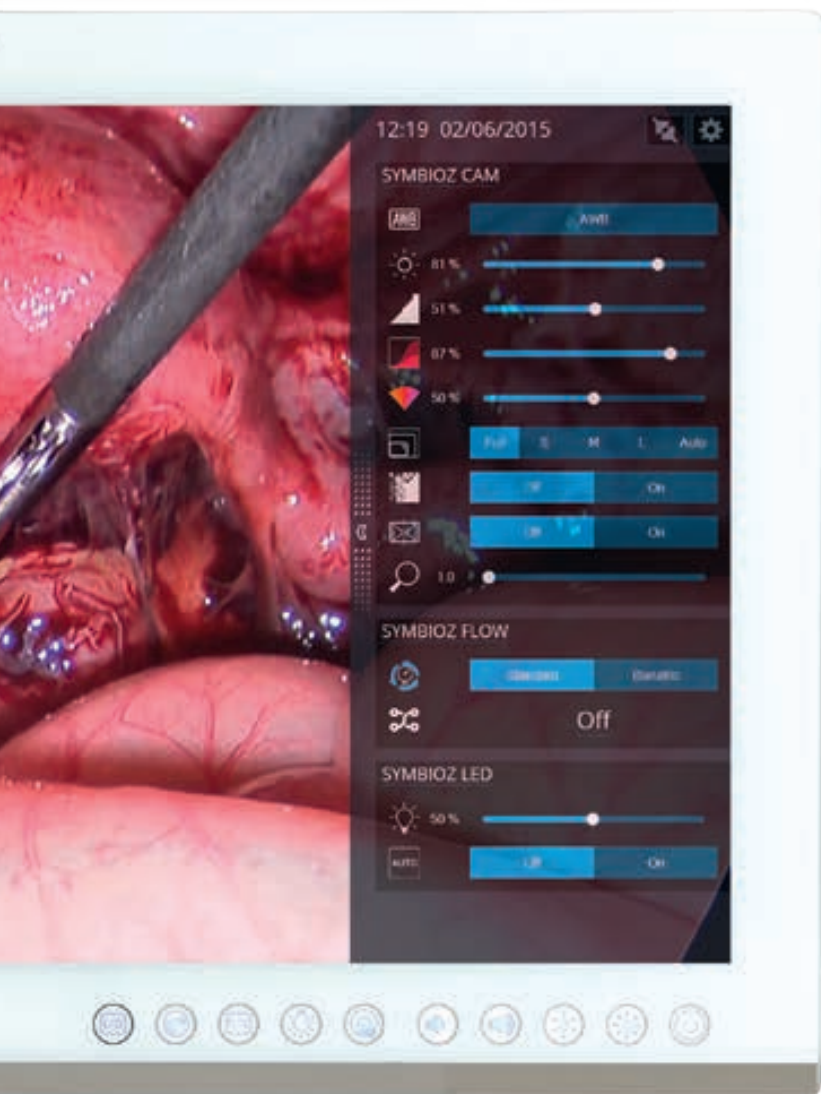
## ZDALNA OBSŁUGA

- Sterowanie wszystkimi podłączonymi urządzeniami z jednego miejsca
- Informacja zwrotna z podłączonych urządzeń



SÝMBIOZ *Master*





## OBRAZOWANIE

- Zarządzanie bazą danych pacjenta i lekarza
- Zapis stopklatek i wideo w rozdzielczości Full HD
- Wizualizacja i edycja nagranych i zaimportowanych danych
- Przygotowywanie i edycja raportów

INTELIGENTNY  
EKRAN  
KONTROLNY

# SZEŚĆ SKONFIGUROWANYCH KART SCARD

ZABEZPIECZONE  
ŚRODOWISKO  
PRACY



6 STANDARDOWYCH KART SCARD  
DLA ŁATWEGO ROZPOCZĘCIA PRACY



# D... ..PLUS JEDNA DLA CIEBIE!



## NA SKRÓTY DO NOWEGO WYMIARU

SYMBIOZ z kartami SCard to znacznie więcej niż zestaw urządzeń medycznych – to przełom technologiczny

Z kartami SCard Sopro-Comeg daje Ci zawsze możliwość skonfigurowania Twojego otoczenia zabiegowego dokładnie w sposób, jaki jest Ci potrzebny.

Każda najdrobniejsza informacja jest przechowywana na karcie SCard – wszystkie parametry wideo SYMBIOZ Cam i ustawienia SYMBIOZ Led i SYMBIOZ Flow. System SYMBIOZ zapewnia Ci dostęp do olbrzymiego doświadczenia i zawiera najważniejsze funkcjonalności potrzebne Ci w codziennej pracy.

Korzystając z SYMBIOZ dysponujesz specyficzną skonfigurowaną kartą SCard do każdego rodzaju zabiegu.

Wszystko, co musisz zrobić, to przesunąć kartą SCard przed SYMBIOZ Cam. W ułamku sekundy **wszystkie** urządzenia zestawu są gotowe do pracy bez najmniejszej straty czasu.

- Przygotowaliśmy dla Ciebie 6 zoptymalizowanych konfiguracji zabiegowych: do laparoskopii, histeroskopii, cystoskopii, ENT, artroskopii i endoskopu giętkiego. Każda z nich zapisana jest na jednej karcie SCard.



## SYMBIOZ *Cam* Kontroler kamery

- 6 optymalnych predefiniowanych konfiguracji
- Natychmiastowy bezstykowy dostęp do predefiniowanych aplikacji i profili użytkownika za pomocą kart SCard
- Nieograniczona liczba profili osobistych
- Podłączenie do SYMBIOZ Led i SYMBIOZ Flow
- Zintegrowany rejestrator wideo i zdjęć o rozdzielczości Full HD (opcja)
- Obsługa wszystkich funkcji ze sterownika kamery (NAV)
- Ekran dotykowy 7 cali 16:9 z intuicyjnym interfejsem użytkownika

## Głowica kamery

- 3 czujniki CMOS 1/3 cala o rozdzielczości Full HD
- Wbudowany zoom HD 15–35 mm
- Rozdzielczość 1920x1080 pikseli
- 3 w pełni programowalne przyciski
- Ergonomiczny kształt

## SYMBIOZ *Master* System komunikacji

- Pojemnościowy wyświetlacz dotykowy LCD MVA 22 cale
- Rozdzielczość 1920x1080 pikseli
- Współczynnik kontrastu 3000:1
- Procesor Intel Core i7
- Pamięć RAM 8 GB
- Dysk twardy 320 GB
- Oprogramowanie do zdalnego sterowania i odbioru informacji zwrotnych z SYMBIOZ Cam, SYMBIOZ Led i SYMBIOZ Flow
- Oprogramowanie obrazujące z funkcją zapisu wideo i zdjęć w rozdzielczości Full HD oraz obsługi bazy danych pacjenta

## SYMBIOZ *Led* Źródło światła LED

- Technologia LED
- Żywotność lampy LED do 40 000 h
- Temperatura barwowa 6000 K (strumień świetlny ekwiwalentny do żarówki ksenonowej 300W)
- Automatyczna regulacja siły oświetlenia
- Funkcja anti-blooming z detekcją światłowodu
- Tryb oczekiwania
- Zgodność ze światłowodami typu Storz i Olympus
- Wyświetlacz 7 cali 16:9 z intuicyjnym interfejsem użytkownika

## SYMBIOZ *Flow* Insuflator 45L

- Przepływ maks. 45 l/min w trybie wysokiego przepływu, 2 l/min w trybie niskiego przepływu
- Automatyczna regulacja przepływu
- Opatentowana funkcja autonomii: wyświetlanie dostępnego czasu insuflacji w minutach
- Zakres regulacji ciśnienia w jamie brzusznej od 0 do 24 mmHg (z dokładnością do 1 mmHg)
- Jasne komunikaty wyświetlane na obu ekranach dotykowych i monitorze głównym
- Zewnętrzny zawór upustowy insuflacji dla ochrony przed zakażeniem
- Zewnętrzne sterowanie głowicą kamery
- Wewnętrzny system podgrzewania
- Automatyczne przełączanie trybów przepływu (wysoki/niski)
- Specyficzne ustawienie dla chirurgii bariatrycznej
- Gładka konstrukcja zewnętrzna dla ułatwienia odkażania
- Współpracuje z przewodami wielokrotnego lub jednorazowego użytku
- Wyświetlacz dotykowy 7 cali 16:9 z intuicyjnym interfejsem użytkownika

